

Teknik Özellik Tablosu Dövme Alüminyum Jantlar

Eylül 2011 Turkish



Jant Ebadı

Parça No. Brushed

Parça No. Mirror Polished

Parça No. Dura-Bright®

Parça No. Dura-Flange®

Ağırlık (kg)

Maks. yük (kg)

İç Offset (mm)

Dış Offset (mm)

Disk kalınlığı (mm)

Bijon delik çapı (mm)

Bijon delik sayısı

Bijon delik eksenli çapı (mm)

Poyra çapı (mm)

İkili montaj

Subap

Yenileme subabı

Balans ağırlığı

17.5" jantlar



Orta büyüklükteki kamyonlar için

17.5 x 6.75	661820	-	661827DB	-	13.3	2500	123	143	20.0	26	6	245	202	Evet	40MS00N	yapıştırma ve klipsli	
Düşük kasalı dorseler için																	
17.5 x 6.00	-	663203*	-	-	12.6	2500	114	133	19.0	26	10	225	176	Evet	TR543D	70MS60N	yapıştırma
17.5 x 6.75	-	663823*	-	-	13.7	3000	117	137	20.0	26	10	225	176	Evet	TR554C	70MS45N	yapıştırma

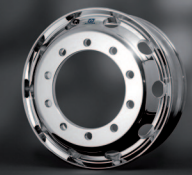
* Sadece kampanalı araçlar içindir, disk fren sistemine sahip dingil / akslarda kullanılamaz.

19.5" jantlar



19.5 x 7.50	773470	773473	773473DB	773470DF	17.7	3000	134	155	21.0	24	8	275	221	Evet	54MS00N	yapıştırma
19.5 x 7.50	773460	773463	773463DB	-	17.7	3000	134	155	21.0	30	8	275	221	Evet	54MS00N	yapıştırma
19.5 x 7.50	773450	773453	773453DB	773450DF	17.7	3000	134	155	21.0	32	8	275	221	Evet	54MS00N	yapıştırma
19.5 x 8.25	783460	783463	783463DB	-	18.5	3150	146	167	21.0	30	8	275	221	Evet	54MS00N	yapıştırma
19.5 x 8.25	783450	783453	783453DB	783450DF	18.5	3150	146	167	21.0	32	8	275	221	Evet	54MS00N	yapıştırma

22.5" jantlar



22.5 x 7.50	874520	874523	874523DB	-	23.7	3550	138	160	22.0	26	10	335	281	Evet	70MS07N2	yapıştırma
22.5 x 7.50	874510	874513	874513DB	-	23.7	3550	138	160	22.0	32	10	335	281	Evet	70MS07N2	yapıştırma
22.5 x 8.25	886520	886523	886523DB	886520DF	22.7	3650	145	167	22.0	26	10	335	281	Evet	70MS07N2	yapıştırma
22.5 x 8.25	886510	886513	886513DB	886510DF	22.7	3650	145	167	22.0	32	10	335	281	Evet	70MS07N2	yapıştırma
22.5 x 9.00	896520	896523	896523DB	896520DF	23.2	4125	154	176	22.0	26	10	335	281	Evet	70MS07N2	yapıştırma
22.5 x 9.00	896510	896513	896513DB	896510DF	23.2	4125	154	176	22.0	32	10	335	281	Evet	70MS07N2	yapıştırma

WorkHorse®



WorkHorse® jantlarında, yol dışı uygulamalarda disk frenlerin zarar görmesini engellemek için havalandırma delikleri yoktur. Fakat bu jantlar normal yol şartlarında da kullanılabilir. WorkHorse® jantları daha yüksek yük taşıma kapasitesi sunar.

22.5 x 8.25	886570	-	-	-	26.3	3835	145	167	22.0	32	10	335	281	Evet	83MS00N	adhesive
22.5 x 9.00	896570	-	-	-	26.7	4335	154	176	22.0	32	10	335	281	Evet	83MS00N	adhesive
22.5 x 11.75	818570	-	-	-	24.2	5000	120	-	25.3	32	10	335	281	Hayır	40MS00N	yapıştırma ve klipsli
22.5 x 11.75	812580	-	-	-	27.3	5000	135	-	27.5	26	10	335	281	Hayır	40MS00N	yapıştırma ve klipsli

ALCOA JANTLARI TAKMADAN ÖNCE ALCOA SERVİS EL KİTABINA BAŞVURUNUZ

Dura-Bright® alüminyumun içine nüfuz eden patentli bir ısıtma işlemidir. Bu metod sadece su ve sabun ile kolay temizliğe imkan verir.

Dura-Flange® daha uzun bir jant ömrü için flanşları korumaya yarayan patentli bir üründür.

Listede yer almayan parça numaraları hakkında teknik bilgi almak istiyorsanız, Alcoa'ya müracaat ediniz. Hatalar ve ihmaller hariç tutulmuştur.

Civata	Altı köşeli Somun	Civata Deliği Çapları	
		Uzun Saplama	Kollu Somun
M22 X 1.5	32 veya 33 mm	Ø 26 mm	Ø 32 mm
7/8" - 11 BSF	33 mm	Ø 26 mm	Ø 32 mm
7/8" - 14 UNF	33 mm	Ø 26 mm	Ø 32 mm
M20 x 1.5	30 mm	Ø 24 mm	Ø 30 mm
M18 x 1.5	27 mm	Ø 21 mm	Ø 26 mm

Teknik Özellik Tablosu Dövme Alüminyum Jantlar

Eylül 2011 Turkish



Jant Ebadı

Parça No. Brushed

Parça No. Mirror Polished

Parça No. Dura-Bright®

Parça No. Dura-Flange®

Ağırlık (kg)

Maks. yük (kg)

İç Offset (mm)

Dış Offset (mm)

Disk kalınlığı (mm)

Bijon delik çapı (mm)

Bijon delik sayısı

Bijon delik eksenli çapı (mm)

Poyra çapı (mm)

İkili montaj

Subap

Yenileme subabı

Balans ağırlığı

FrontRunner®

22.5" FrontRunner® jantlar iç offset 120 mm - Orta Volvo, Renault, Mercedes-Benz & MAN

22.5 x 11.75	818520	818521	818521DB	818520DF	22.6	4500	120	-	24.7	26	10	335	281	Hayır	40MS00N	yapıştırma ve klipsli
22.5 x 11.75	818510	818511	818511DB	818510DF	22.6	4500	120	-	24.7	32	10	335	281	Hayır	40MS00N	yapıştırma ve klipsli
22.5 x 11.75*	819520	819521	819521DB	819520DF	23.6	5000	120	-	25.3	26	10	335	281	Hayır	40MS00N	yapıştırma ve klipsli

22.5" FrontRunner® jantlar iç offset 135 mm - Orta Scania, DAF, Iveco

22.5 x 11.75	811520	811521	811521DB	811520DF	23.4	4500	135	-	24.1	26	10	335	281	Hayır	40MS00N	yapıştırma ve klipsli
22.5 x 11.75	811510	811511	811511DB	811510DF	23.4	4500	135	-	24.1	32	10	335	281	Hayır	40MS00N	yapıştırma ve klipsli

Treyler Jantları

19.5" & 22.5" treyler jantları

19.5 x 14.00	-	743402	743402DB	-	23.6	4500	0	-	25.0	26	8	275	221	Hayır	40MS00N	yapıştırma	
22.5 x 11.75	812520	812522	812522DB	-	21.0	4750	0	-	21.0	26	10	335	281	Hayır	40MS00N	yapıştırma ve klipsli	
22.5 x 11.75	812510	812512	812512DB	-	21.0	4750	0	-	21.0	32	10	335	281	Hayır	40MS00N	yapıştırma ve klipsli	
22.5 x 11.75	818520	818521	818521DB	818520DF	22.6	4500	120	-	24.7	26	10	335	281	Hayır	40MS00N	yapıştırma ve klipsli	
22.5 x 11.75	818510	818511	818511DB	818510DF	22.6	4500	120	-	24.7	32	10	335	281	Hayır	40MS00N	yapıştırma ve klipsli	
22.5 x 11.75*	819520	819521	819521DB	819520DF	23.6	5000	120	-	25.3	26	10	335	281	Hayır	40MS00N	yapıştırma ve klipsli	
22.5 x 13.00	833530	833532	833532DB	-	27.3	5200	-14	-	28.0	26	10	335	281	Hayır	40MS00N	yapıştırma	
22.5 x 14.00	-	841512	-	-	30.7	5800	0	-	28.5	26	10	335	281	Hayır	40MS00N	yapıştırma	
22.5 x 15.00	-	850521	-	-	31.9	5150	120	-	28.5	26	10	335	281	Hayır	TR552	40MS00N	yapıştırma ve klipsli

Geniş tabanlı çeker aks jantları

Önemli: Sadece lastik basınç görüntüleme sistemi (TPMS) ve elektronik denge programı (ESP)'ye sahip kamyonlarda kullanılır

22.5 x 17.00	-	840522	-	-	35.7	5800	-67	-	28.5	26	10	335	281	Hayır	**	yapıştırma
22.5 x 17.00	-	840512	-	-	35.7	5800	-67	-	28.5	32	10	335	281	Hayır	**	yapıştırma
22.5 x 17.00	-	842522	-	-	35.6	5800	-50	-	28.5	26	10	335	281	Hayır	**	yapıştırma
22.5 x 17.00	-	842512	-	-	35.6	5800	-50	-	28.5	32	10	335	281	Hayır	**	yapıştırma

ALCOA JANTLARI TAKMADAN ÖNCE ALCOA SERVİS EL KİTAPINA BAŞVURUNUZ

* Aralık 2011'den itibaren sunulacaktır. ** Talep üzerine bilgi verilebilir.

Dura-Bright® alüminyumun içine nüfuz eden patentli bir ısı işlemidir. Bu metod sadece su ve sabun ile kolay temizliğe imkan verir.

Dura-Flange® daha uzun bir jant ömrü için flanşları korumaya yarayan patentli bir üründür.

Listede yer almayan parça numaraları hakkında teknik bilgi almak istiyorsanız, Alcoa'ya müracaat ediniz. Hatalar ve ihmaller hariç tutulmuştur.

www.alcoawheels.com

Alcoa Wheel Products Europe

Industrieweg 135

B-3583 Paal, Belçika

Tel: +32 11 45 84 66

Fax: +32 11 45 56 30

E-mail: info.wheels@alcoa.com