



Размер колеса	Номер детали – Матовые	Номер детали – Зеркальная полировка	Номер детали Dura-Bright®	Номер детали Dura-Flange®	Вес (кг)	Максимальная нагрузка (кг)	Вылет колеса (мм)	Половина расстояния между двойными колесами (мм)	Толщина диска (мм)	Диаметр диска (мм)	Диаметр монтажных отверстий (мм)	Количество монтажных отверстий	Диаметр окружности, по которой расположены монтажные отверстия (мм)	Диаметр центрального отверстия (мм)	Сдвоенная установка	Золотник	Замена золотника	Балансировочные грузики
---------------	------------------------	-------------------------------------	---------------------------	---------------------------	----------	----------------------------	-------------------	--	--------------------	--------------------	----------------------------------	--------------------------------	---	-------------------------------------	---------------------	----------	------------------	-------------------------

Колеса 17.5"



Для грузовых автомобилей средней грузоподъемности

17.5 x 6.75	661820	-	661827DB	-	13.3	2500	123	143	20.0	26	6	245	202	Да	40MS00N	Клей и крепления
-------------	--------	---	----------	---	------	------	-----	-----	------	----	---	-----	-----	----	---------	------------------

Для платформенных прицепов

17.5 x 6.00	-	663203*	-	-	12.6	2500	114	133	19.0	26	10	225	176	Да	TR543D	70MS60N	Клей
17.5 x 6.75	-	663823*	-	-	13.7	3000	117	137	20.0	26	10	225	176	Да	TR554C	70MS45N	Клей

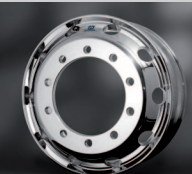
* колеса предназначены только для использования с барабанными тормозами; не использовать с дисковыми тормозными системами

Колеса 19.5"



19.5 x 7.50	773470	773473	773473DB	773470DF	17.7	3000	134	155	21.0	24	8	275	221	Да	54MS00N	Клей
19.5 x 7.50	773460	773463	773463DB	-	17.7	3000	134	155	21.0	30	8	275	221	Да	54MS00N	Клей
19.5 x 7.50	773450	773453	773453DB	773450DF	17.7	3000	134	155	21.0	32	8	275	221	Да	54MS00N	Клей
19.5 x 8.25	783460	783463	783463DB	-	18.5	3150	146	167	21.0	30	8	275	221	Да	54MS00N	Клей
19.5 x 8.25	783450	783453	783453DB	783450DF	18.5	3150	146	167	21.0	32	8	275	221	Да	54MS00N	Клей

Колеса 22.5"



22.5 x 7.50	874520	874523	874523DB	-	23.7	3550	138	160	22.0	26	10	335	281	Да	70MS07N2	Клей
22.5 x 7.50	874510	874513	874513DB	-	23.7	3550	138	160	22.0	32	10	335	281	Да	70MS07N2	Клей
22.5 x 8.25	886520	886523	886523DB	886520DF	22.7	3650	145	167	22.0	26	10	335	281	Да	70MS07N2	Клей
22.5 x 8.25	886510	886513	886513DB	886510DF	22.7	3650	145	167	22.0	32	10	335	281	Да	70MS07N2	Клей
22.5 x 9.00	896520	896523	896523DB	896520DF	23.2	4125	154	176	22.0	26	10	335	281	Да	70MS07N2	Клей
22.5 x 9.00	896510	896513	896513DB	896510DF	23.2	4125	154	176	22.0	32	10	335	281	Да	70MS07N2	Клей

Колеса WorkHorse® выпускаются без вентиляционных отверстий, что позволяет защитить дисковые тормоза для внедорожников, однако их можно использовать и для обычных транспортных средств. Колеса WorkHorse® обеспечивают более высокую номинальную нагрузку

WorkHorse®



22.5 x 8.25	886570	-	-	-	26.3	3835	145	167	22.0	32	10	335	281	Да	83MS00N	Клей
22.5 x 9.00	896570	-	-	-	26.7	4335	154	176	22.0	32	10	335	281	Да	83MS00N	Клей
22.5 x 11.75	818570	-	-	-	24.2	5000	120	-	25.3	32	10	335	281	Нет	40MS00N	Клей и крепления
22.5 x 11.75	812580	-	-	-	27.3	5000	135	-	27.5	26	10	335	281	Нет	40MS00N	Клей и крепления

Перед тем, как установить колеса ALCOA, обратитесь к руководству по обслуживанию колес

Dura-Bright® представляет собой запатентованную технологию обработки поверхности с проникновением в структуру алюминия и обеспечением простой очистки с помощью воды и мыла. Dura-Flange® является запатентованным способом обработки обода

колеса, обеспечивающим дополнительную защиту краев для продления срока службы. Техническую информацию о номерах деталей, не упомянутых в данном перечне, можно получить в компании Alcoa. Ошибки и неточности исключены.

Болт	Гайка шестигранная	Диаметр отверстий под крепежные болты	
		Удлиненные шпильки	Накладные гайки
M22 X 1.5	32 или 33 мм	Ø 26 мм	Ø 32 мм
7/8" - 11 BSF	33 мм	Ø 26 мм	Ø 32 мм
7/8" - 14 UNF	33 мм	Ø 26 мм	Ø 32 мм
M20 x 1.5	30 мм	Ø 24 мм	Ø 30 мм
M18 x 1.5	27 мм	Ø 21 мм	Ø 26 мм



Размер колеса	Номер детали – Матовые	Номер детали – Зеркальная полировка	Номер детали Dura-Bright®	Номер детали Dura-Flange®	Вес (кг)	Максимальная нагрузка (кг)	Вылет колеса (мм)	Половина расстояния между двойными колесами (мм)	Толщина диска (мм)	Диаметр диска (мм)	Диаметр монтажных отверстий (мм)	Количество монтажных отверстий	Диаметр окружности, по которой расположены монтажные отверстия (мм)	Диаметр центрального отверстия (мм)	Двойная установка	Золотник	Замена золотника	Балансировочные грузики
---------------	------------------------	-------------------------------------	---------------------------	---------------------------	----------	----------------------------	-------------------	--	--------------------	--------------------	----------------------------------	--------------------------------	---	-------------------------------------	-------------------	----------	------------------	-------------------------

FrontRunner®

Колеса 22.5" FrontRunner® с вылетом колеса 120 - для Volvo, Renault, Mercedes-Benz & MAN

22.5 x 11.75	818520	818521	818521DB	818520DF	22.6	4500	120	-	24.7	26	10	335	281	Нет	40MS00N		Клей и крепления
22.5 x 11.75	818510	818511	818511DB	818510DF	22.6	4500	120	-	24.7	32	10	335	281	Нет	40MS00N		Клей и крепления
22.5 x 11.75*	819520	819521	819521DB	819520DF	23.6	5000	120	-	25.3	26	10	335	281	Нет	40MS00N		Клей и крепления

Колеса 22.5" FrontRunner® с вылетом колеса 135 - для Scania, DAF, Iveco

22.5 x 11.75	811520	811521	811521DB	811520DF	23.4	4500	135	-	24.1	26	10	335	281	Нет	40MS00N		Клей и крепления
22.5 x 11.75	811510	811511	811511DB	811510DF	23.4	4500	135	-	24.1	32	10	335	281	Нет	40MS00N		Клей и крепления

Колеса для трейлеров

Колеса для трейлеров 19.5" & 22.5"

19.5 x 14.00	-	743402	743402DB	-	23.6	4500	0	-	25.0	26	8	275	221	Нет	40MS00N		Клей
22.5 x 11.75	812520	812522	812522DB	-	21.0	4750	0	-	21.0	26	10	335	281	Нет	40MS00N		Клей и крепления
22.5 x 11.75	812510	812512	812512DB	-	21.0	4750	0	-	21.0	32	10	335	281	Нет	40MS00N		Клей и крепления
22.5 x 11.75	818520	818521	818521DB	818520DF	22.6	4500	120	-	24.7	26	10	335	281	Нет	40MS00N		Клей и крепления
22.5 x 11.75	818510	818511	818511DB	818510DF	22.6	4500	120	-	24.7	32	10	335	281	Нет	40MS00N		Клей и крепления
22.5 x 11.75*	819520	819521	819521DB	819520DF	23.6	5000	120	-	25.3	26	10	335	281	Нет	40MS00N		Клей и крепления
22.5 x 13.00	833530	833532	833532DB	-	27.3	5200	-14	-	28.0	26	10	335	281	Нет	40MS00N		Клей
22.5 x 14.00	-	841512	-	-	30.7	5800	0	-	28.5	26	10	335	281	Нет	40MS00N		Клей
22.5 x 15.00	-	850521	-	-	31.9	5150	120	-	28.5	26	10	335	281	Нет	TR552	40MS00N	Клей и крепления

Колеса с широкой базой

Важно – Предназначены для использования только на грузовых автомобилях с системой контроля давления в шинах и электронной системой стабилизации (ESP)

22.5 x 17.00	-	840522	-	-	35.7	5800	-67	-	28.5	26	10	335	281	Нет	**		adhesive
22.5 x 17.00	-	840512	-	-	35.7	5800	-67	-	28.5	32	10	335	281	Нет	**		adhesive
22.5 x 17.00	-	842522	-	-	35.6	5800	-50	-	28.5	26	10	335	281	Нет	**		adhesive
22.5 x 17.00	-	842512	-	-	35.6	5800	-50	-	28.5	32	10	335	281	Нет	**		adhesive

Перед тем, как установить колеса ALCOA, обратитесь к руководству по обслуживанию колес

* Доступны с декабря 2011 года ** Информация предоставляется по запросу

Dura-Bright® представляет собой запатентованную технологию обработки поверхности с проникновением в структуру алюминия и обеспечением простой очистки с помощью воды и мыла.

Dura-Flange® является запатентованным способом обработки обода колеса, обеспечивающим дополнительную защиту закраин для продления срока службы. Техническую информацию о номерах деталей, не упомянутых в данном перечне, можно получить в компании Alcoa. Ошибки и неточности исключены.

www.alcoawheels.com

Alcoa Wheel Products Europe

Industrieweg 135

B-3583 Paal, Бельгия

Tel: +32 11 45 84 66

Fax: +32 11 45 56 30

E-mail: info.wheels@alcoa.com