

Specyfikacja Kute felgi aluminiowe

Wrzesień 2011 Polish



Rozmiar felgi

Nr katalog. Brushed

Nr katalog. Mirror Polished

Nr katalog. Dura-Bright®

Nr katalog. Dura-Flange®

Waga (kg)

Maksymalna nośność (kg)

Przetłoczenie (offset) (mm)

Położenie podwójnego odstępu (mm)

Grubość tarczy mocowania koła (mm)

Średnica otworów montażowych (mm)

Liczba otworów montażowych

Średnica podziałowa otworów montażowych (mm)

Średnica otworu centralnego (mm)

Montaż bliźniaczy

Zawór

Zamienny zawór

Odwazniki wyważające

Felgi 17.5"



Do pojazdów ciężarowych średniej wielkości

| | | | | | | | | | | | | | | | | | |
|-------------|--------|---|----------|---|------|------|-----|-----|------|----|---|-----|-----|-----|---------|--|-----------------------|
| 17.5 x 6.75 | 661820 | - | 661827DB | - | 13.3 | 2500 | 123 | 143 | 20.0 | 26 | 6 | 245 | 202 | tak | 40MS00N | | klejone oraz nabijane |
|-------------|--------|---|----------|---|------|------|-----|-----|------|----|---|-----|-----|-----|---------|--|-----------------------|

Do przyczep i nacze niskopodłogowych

| | | | | | | | | | | | | | | | | | |
|-------------|---|---------|---|---|------|------|-----|-----|------|----|----|-----|-----|-----|--------|---------|---------|
| 17.5 x 6.00 | - | 663203* | - | - | 12.6 | 2500 | 114 | 133 | 19.0 | 26 | 10 | 225 | 176 | tak | TR543D | 70MS60N | klejone |
| 17.5 x 6.75 | - | 663823* | - | - | 13.7 | 3000 | 117 | 137 | 20.0 | 26 | 10 | 225 | 176 | tak | TR554C | 70MS45N | klejone |

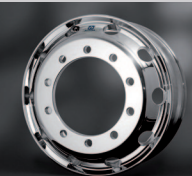
* Felga przewidziana wyłącznie do osi z hamulcami bębnowymi

Felgi 19.5"



| | | | | | | | | | | | | | | | | | |
|-------------|--------|--------|----------|----------|------|------|-----|-----|------|----|---|-----|-----|-----|---------|--|---------|
| 19.5 x 7.50 | 773470 | 773473 | 773473DB | 773470DF | 17.7 | 3000 | 134 | 155 | 21.0 | 24 | 8 | 275 | 221 | tak | 54MS00N | | klejone |
| 19.5 x 7.50 | 773460 | 773463 | 773463DB | - | 17.7 | 3000 | 134 | 155 | 21.0 | 30 | 8 | 275 | 221 | tak | 54MS00N | | klejone |
| 19.5 x 7.50 | 773450 | 773453 | 773453DB | 773450DF | 17.7 | 3000 | 134 | 155 | 21.0 | 32 | 8 | 275 | 221 | tak | 54MS00N | | klejone |
| 19.5 x 8.25 | 783460 | 783463 | 783463DB | - | 18.5 | 3150 | 146 | 167 | 21.0 | 30 | 8 | 275 | 221 | tak | 54MS00N | | klejone |
| 19.5 x 8.25 | 783450 | 783453 | 783453DB | 783450DF | 18.5 | 3150 | 146 | 167 | 21.0 | 32 | 8 | 275 | 221 | tak | 54MS00N | | klejone |

Felgi 22.5"



| | | | | | | | | | | | | | | | | | |
|-------------|--------|--------|----------|----------|------|------|-----|-----|------|----|----|-----|-----|-----|----------|--|---------|
| 22.5 x 7.50 | 874520 | 874523 | 874523DB | - | 23.7 | 3550 | 138 | 160 | 22.0 | 26 | 10 | 335 | 281 | tak | 70MS07N2 | | klejone |
| 22.5 x 7.50 | 874510 | 874513 | 874513DB | - | 23.7 | 3550 | 138 | 160 | 22.0 | 32 | 10 | 335 | 281 | tak | 70MS07N2 | | klejone |
| 22.5 x 8.25 | 886520 | 886523 | 886523DB | 886520DF | 22.7 | 3650 | 145 | 167 | 22.0 | 26 | 10 | 335 | 281 | tak | 70MS07N2 | | klejone |
| 22.5 x 8.25 | 886510 | 886513 | 886513DB | 886510DF | 22.7 | 3650 | 145 | 167 | 22.0 | 32 | 10 | 335 | 281 | tak | 70MS07N2 | | klejone |
| 22.5 x 9.00 | 896520 | 896523 | 896523DB | 896520DF | 23.2 | 4125 | 154 | 176 | 22.0 | 26 | 10 | 335 | 281 | tak | 70MS07N2 | | klejone |
| 22.5 x 9.00 | 896510 | 896513 | 896513DB | 896510DF | 23.2 | 4125 | 154 | 176 | 22.0 | 32 | 10 | 335 | 281 | tak | 70MS07N2 | | klejone |

WorkHorse®



WorkHorse® felgi te nie posiadają otworów wentylacyjnych ze względu na zabezpieczenie tarczy hamulcowej przy zastosowaniu OFF-ROAD, ale mogą być również zastosowane do pojazdów ON-ROAD. WorkHorse® – felgi o podwyższonym wskaźniku obciążenia.

| | | | | | | | | | | | | | | | | | |
|--------------|--------|---|---|---|------|------|-----|-----|------|----|----|-----|-----|-----|---------|--|-----------------------|
| 22.5 x 8.25 | 886570 | - | - | - | 26.3 | 3835 | 145 | 167 | 22.0 | 32 | 10 | 335 | 281 | tak | 83MS00N | | klejone |
| 22.5 x 9.00 | 896570 | - | - | - | 26.7 | 4335 | 154 | 176 | 22.0 | 32 | 10 | 335 | 281 | tak | 83MS00N | | klejone |
| 22.5 x 11.75 | 818570 | - | - | - | 24.2 | 5000 | 120 | - | 25.3 | 32 | 10 | 335 | 281 | nie | 40MS00N | | klejone oraz nabijane |
| 22.5 x 11.75 | 812580 | - | - | - | 27.3 | 5000 | 135 | - | 27.5 | 26 | 10 | 335 | 281 | nie | 40MS00N | | klejone oraz nabijane |

UWAGA, PRZED MONTAŻEM ZAPOZNAJ SIĘ Z INSTRUKCJĄ OBSŁUGI FELG ALCOA

Dura-Bright® jest opatentowaną metodą obróbki powierzchni, wnikać w głąb aluminium, którą można łatwo czyścić wodą i mydłem.

Dura-Flange® jest opatentowaną metodą obróbki krawędzi felgi, która jako warstwa ochronna ogranicza jej zużycie

Dla uzyskania informacji technicznych o numerach katalogowych nie wymienionych na tej liście, proszę skontaktować się z firmą Alcoa. Błędy i pominięcia wykluczone.

| Gwint | Klucz | Średnica otworów montażowych | |
|---------------|--------------|------------------------------|-------------------|
| | | Długość szpilki | Nakrętki tulejowe |
| M22 X 1.5 | 32 lub 33 mm | Ø 26 mm | Ø 32 mm |
| 7/8" - 11 BSF | 33 mm | Ø 26 mm | Ø 32 mm |
| 7/8" - 14 UNF | 33 mm | Ø 26 mm | Ø 32 mm |
| M20 x 1.5 | 30 mm | Ø 24 mm | Ø 30 mm |
| M18 x 1.5 | 27 mm | Ø 21 mm | Ø 26 mm |

Specyfikacja Kute felgi aluminiowe

Wrzesień 2011 Polish



Rozmiar felgi
Nr katalog. Brushed
Nr katalog. Mirror Polished
Nr katalog. Dura-Bright®
Nr katalog. Dura-Flange®
Waga (kg)
Maksymalna nośność (kg)
Przetłoczenie (offset) (mm)
Połowa podwójnego odstępu (mm)
Grubość tarczy mocowania felgi (mm)
Średnica otworów montażowych (mm)
Liczba otworów montażowych
Średnica podziałowa otworów montażowych (mm)
Średnica otworu centralnego (mm)
Montaż bliźniaczy
Zawór
Zamienny zawór
Odwazniki wyważające

FrontRunner®

Felgi 22.5" FrontRunner® offset 120 mm - do Volvo, Renault, Mercedes-Benz & MAN

| | | | | | | | | | | | | | | | | |
|---------------|--------|--------|----------|----------|------|------|-----|---|------|----|----|-----|-----|-----|---------|-----------------------|
| 22.5 x 11.75 | 818520 | 818521 | 818521DB | 818520DF | 22.6 | 4500 | 120 | - | 24.7 | 26 | 10 | 335 | 281 | nie | 40MS00N | klejone oraz nabijane |
| 22.5 x 11.75 | 818510 | 818511 | 818511DB | 818510DF | 22.6 | 4500 | 120 | - | 24.7 | 32 | 10 | 335 | 281 | nie | 40MS00N | klejone oraz nabijane |
| 22.5 x 11.75* | 819520 | 819521 | 819521DB | 819520DF | 23.6 | 5000 | 120 | - | 25.3 | 26 | 10 | 335 | 281 | nie | 40MS00N | klejone oraz nabijane |

Felgi 22.5" FrontRunner® offset 135 mm - do Scania, DAF, Iveco

| | | | | | | | | | | | | | | | | |
|--------------|--------|--------|----------|----------|------|------|-----|---|------|----|----|-----|-----|-----|---------|-----------------------|
| 22.5 x 11.75 | 811520 | 811521 | 811521DB | 811520DF | 23.4 | 4500 | 135 | - | 24.1 | 26 | 10 | 335 | 281 | nie | 40MS00N | klejone oraz nabijane |
| 22.5 x 11.75 | 811510 | 811511 | 811511DB | 811510DF | 23.4 | 4500 | 135 | - | 24.1 | 32 | 10 | 335 | 281 | nie | 40MS00N | klejone oraz nabijane |

19.5" & 22.5" Felgi naczepowe

| | | | | | | | | | | | | | | | | |
|---------------|--------|--------|----------|----------|------|------|-----|---|------|----|----|-----|-----|-----|---------|----------------------------------|
| 19.5 x 14.00 | - | 743402 | 743402DB | - | 23.6 | 4500 | 0 | - | 25.0 | 26 | 8 | 275 | 221 | nie | 40MS00N | klejone |
| 22.5 x 11.75 | 812520 | 812522 | 812522DB | - | 21.0 | 4750 | 0 | - | 21.0 | 26 | 10 | 335 | 281 | nie | 40MS00N | klejone oraz nabijane |
| 22.5 x 11.75 | 812510 | 812512 | 812512DB | - | 21.0 | 4750 | 0 | - | 21.0 | 32 | 10 | 335 | 281 | nie | 40MS00N | klejone oraz nabijane |
| 22.5 x 11.75 | 818520 | 818521 | 818521DB | 818520DF | 22.6 | 4500 | 120 | - | 24.7 | 26 | 10 | 335 | 281 | nie | 40MS00N | klejone oraz nabijane |
| 22.5 x 11.75 | 818510 | 818511 | 818511DB | 818510DF | 22.6 | 4500 | 120 | - | 24.7 | 32 | 10 | 335 | 281 | nie | 40MS00N | klejone oraz nabijane |
| 22.5 x 11.75* | 819520 | 819521 | 819521DB | 819520DF | 23.6 | 5000 | 120 | - | 25.3 | 26 | 10 | 335 | 281 | nie | 40MS00N | klejone oraz nabijane |
| 22.5 x 13.00 | 833530 | 833532 | 833532DB | - | 27.3 | 5200 | -14 | - | 28.0 | 26 | 10 | 335 | 281 | nie | 40MS00N | klejone |
| 22.5 x 14.00 | - | 841512 | - | - | 30.7 | 5800 | 0 | - | 28.5 | 26 | 10 | 335 | 281 | nie | 40MS00N | klejone |
| 22.5 x 15.00 | - | 850521 | - | - | 31.9 | 5150 | 120 | - | 28.5 | 26 | 10 | 335 | 281 | nie | TR552 | 40MS00N klejone oraz nabijane |

Felgi z szeroką podstawą osi

Ważne - Nadające się do użycia tylko dla ciężarówek wyposażonych w system kontroli ciśnienia ogumienia i elektroniczny program stabilizacji ESP

| | | | | | | | | | | | | | | | | |
|--------------|---|--------|---|---|------|------|-----|---|------|----|----|-----|-----|-----|----|---------|
| 22.5 x 17.00 | - | 840522 | - | - | 35.7 | 5800 | -67 | - | 28.5 | 26 | 10 | 335 | 281 | nie | ** | klejone |
| 22.5 x 17.00 | - | 840512 | - | - | 35.7 | 5800 | -67 | - | 28.5 | 32 | 10 | 335 | 281 | nie | ** | klejone |
| 22.5 x 17.00 | - | 842522 | - | - | 35.6 | 5800 | -50 | - | 28.5 | 26 | 10 | 335 | 281 | nie | ** | klejone |
| 22.5 x 17.00 | - | 842512 | - | - | 35.6 | 5800 | -50 | - | 28.5 | 32 | 10 | 335 | 281 | nie | ** | klejone |

UWAGA, PRZED MONTAŻEM ZAPOZNAJ SIĘ Z INSTRUKCJĄ OBSŁUGI FELG ALCOA

* Dostępne od grudnia 2011 ** Informacja na zapytanie.

Dura-Bright® jest opatentowaną metodą obróbki powierzchni, wnijkającą w głąb aluminium, którą można łatwo czyścić wodą i mydłem.

Dura-Flange® jest opatentowaną metodą obróbki krawędzi felgi, która jako warstwa ochronna ogranicza jej zużycie

Dla uzyskania informacji technicznych o numerach katalogowych nie wymienionych na tej liście, proszę skontaktować się z firmą Alcoa. Błędy i pominięcia wykluczone.

www.alcoawheels.com

Alcoa Wheel Products Europe

Industrieweg 135

B-3583 Paal, Belgia

Tel: +32 11 45 84 66

Fax: +32 11 45 56 30

E-mail: info.wheels@alcoa.com