

Specificatieoverzicht Gesmede Aluminium Wielen

2010-2011 Dutch



| Wielmaat | Art. Nr. Brushed | Art. Nr. Mirror Polished | Art. Nr. Dura-Bright® | Art. Nr. Dura-Flange® | Gewicht (kg) | Max. draagvermogen (kg) | Bolting (mm) | Halve middenaafstand (mm) | Schijfrijkte (mm) | Diameter boutgaten (mm) | Aantal montage-/ koelgaten | Diameter steekkrinkel (mm) | Diameter naafgoot (mm) | Dubbele montage | Ventriël | Vervangend ventriël | Balanceergewichten |
|----------|------------------|--------------------------|-----------------------|-----------------------|--------------|-------------------------|--------------|---------------------------|-------------------|-------------------------|----------------------------|----------------------------|------------------------|-----------------|----------|---------------------|--------------------|
|----------|------------------|--------------------------|-----------------------|-----------------------|--------------|-------------------------|--------------|---------------------------|-------------------|-------------------------|----------------------------|----------------------------|------------------------|-----------------|----------|---------------------|--------------------|

17.5" wielen



Voor trucks

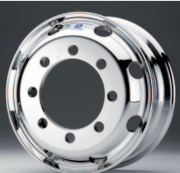
| | | | | | | | | | | | | | | | | | |
|-------------|--------|---------|----------|---|------|------|-----|-----|----|----|---|-----|-------|----|---------|---------|---------------------|
| 17.5 x 6.75 | - | 660823* | - | - | 14.6 | 2500 | 120 | 141 | 21 | 26 | 6 | 245 | 202.0 | ja | TR543C | 70MS45N | slaglood |
| 17.5 x 6.75 | 661820 | - | 661827DB | - | 13.3 | 2500 | 123 | 143 | 20 | 26 | 6 | 245 | 202.0 | ja | 40MS00N | | plak- en slaglood** |

Voor trailers

| | | | | | | | | | | | | | | | | | |
|-------------|---|---------|---|---|------|------|-----|-----|----|----|----|-----|-------|----|--------|---------|----------|
| 17.5 x 6.00 | - | 663203* | - | - | 12.6 | 2500 | 114 | 133 | 19 | 26 | 10 | 225 | 176.1 | ja | TR543D | 70MS60N | slaglood |
| 17.5 x 6.75 | - | 663823* | - | - | 13.7 | 3000 | 117 | 137 | 20 | 26 | 10 | 225 | 176.1 | ja | TR554C | 70MS45N | slaglood |

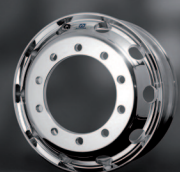
* wielen alleen geschikt voor trommelremmen, niet voor schijfremmen

19.5" wielen



| | | | | | | | | | | | | | | | | | |
|-------------|--------|--------|----------|----------|------|------|-----|-----|----|----|---|-----|-------|----|---------|--|----------|
| 19.5 x 7.50 | 773470 | 773473 | 773473DB | 773470DF | 17.7 | 3000 | 134 | 155 | 21 | 24 | 8 | 275 | 221.1 | ja | 54MS00N | | plaklood |
| 19.5 x 7.50 | 773460 | 773463 | 773463DB | - | 17.7 | 3000 | 134 | 155 | 21 | 30 | 8 | 275 | 221.1 | ja | 54MS00N | | plaklood |
| 19.5 x 7.50 | 773450 | 773453 | 773453DB | 773450DF | 17.7 | 3000 | 134 | 155 | 21 | 32 | 8 | 275 | 221.1 | ja | 54MS00N | | plaklood |
| 19.5 x 8.25 | 783460 | 783463 | 783463DB | - | 18.5 | 3150 | 146 | 167 | 21 | 30 | 8 | 275 | 221.1 | ja | 54MS00N | | plaklood |
| 19.5 x 8.25 | 783450 | 783453 | 783453DB | 783450DF | 18.5 | 3150 | 146 | 167 | 21 | 32 | 8 | 275 | 221.1 | ja | 54MS00N | | plaklood |

22.5" wielen



| | | | | | | | | | | | | | | | | | |
|-------------|--------|--------|----------|----------|------|------|-----|-----|------|----|----|-----|-------|----|----------|--|---------------------|
| 22.5 x 7.50 | 874520 | 874523 | 874523DB | - | 23.7 | 3550 | 138 | 160 | 22 | 26 | 10 | 335 | 281.2 | ja | 70MS07N2 | | plaklood |
| 22.5 x 7.50 | 874510 | 874513 | 874513DB | - | 23.7 | 3550 | 138 | 160 | 22 | 32 | 10 | 335 | 281.2 | ja | 70MS07N2 | | plaklood |
| 22.5 x 8.25 | 882520 | 882523 | 882523DB | 882520DF | 22.1 | 3650 | 147 | 167 | 20.5 | 26 | 10 | 335 | 281.2 | ja | 54MS00N | | plak- en slaglood** |
| 22.5 x 8.25 | 882510 | 882513 | 882513DB | 882510DF | 22.1 | 3650 | 147 | 167 | 20.5 | 32 | 10 | 335 | 281.2 | ja | 54MS00N | | plak- en slaglood** |
| 22.5 x 9.00 | 896520 | 896523 | 896523DB | 896520DF | 23.2 | 4125 | 154 | 176 | 22 | 26 | 10 | 335 | 281.2 | ja | 70MS07N2 | | plaklood |
| 22.5 x 9.00 | 896510 | 896513 | 896513DB | 896510DF | 23.2 | 4125 | 154 | 176 | 22 | 32 | 10 | 335 | 281.2 | ja | 70MS07N2 | | plaklood |

WorkHorse®



WorkHorse® wielen zijn zonder koelgaten om remschijven te beschermen in off-road toepassingen, maar ze kunnen tevens toegepast worden op wegvoertuigen. WorkHorse® wielen hebben een hoger draagvermogen.

| | | | | | | | | | | | | | | | | | |
|--------------|--------|---|---|---|------|------|-----|-----|------|----|----|-----|-------|-----|---------|--|-------------------|
| 22.5 x 8.25 | 886570 | - | - | - | 26.3 | 3835 | 145 | 167 | 22 | 32 | 10 | 335 | 281.2 | ja | 83MS00N | | plaklood |
| 22.5 x 9.00 | 896570 | - | - | - | 26.7 | 4335 | 154 | 176 | 22 | 32 | 10 | 335 | 281.2 | ja | 83MS00N | | plaklood |
| 22.5 x 11.75 | 818580 | - | - | - | 24.2 | 5000 | 120 | - | 25.3 | 26 | 10 | 335 | 281.2 | nee | 40MS00N | | plak- en slaglood |
| 22.5 x 11.75 | 818570 | - | - | - | 24.2 | 5000 | 120 | - | 25.3 | 32 | 10 | 335 | 281.2 | nee | 40MS00N | | plak- en slaglood |
| 22.5 x 11.75 | 812580 | - | - | - | 27.3 | 5000 | 135 | - | 27.5 | 26 | 10 | 335 | 281.2 | nee | 40MS00N | | plak- en slaglood |

ALVORENS ALCOA WIELEN TE MONTEREN, RAADPLEEG DE ALCOA HANDLEIDING WIELONDERHOUD

**De velgrand is geschikt voor plak- en slaglood aan de holle kant en plaklood aan de bolle kant.

Dura-Bright® is een gepatenteerde oppervlaktebehandeling die doordringt in het aluminium, waardoor de wielen gemakkelijk te reinigen zijn met water en zeep.
Dura-Flange® is een gepatenteerde slijtagewerende behandeling op de velgrand van het wiel welke velghoornslitage tegengaat.

Voor technische informatie over artikelnummers die niet in de lijst staan, gelieve contact op te nemen met Alcoa.
Wijzigingen en drukfouten voorbehouden.

Diameter boutgaten 24 mm: voor bouten M20 x 1.5 & M22 x 1.5 met standaard moeren
Diameter boutgaten 30 mm: voor bouten M20 x 1.5 met inbusmoeren
Diameter boutgaten 26 mm: voor bouten M22 x 1.5 met standaard moeren of M18 x 1.5 met inbusmoeren
Diameter boutgaten 32 mm: voor bouten M22 x 1.5 met inbusmoeren

Specificatieoverzicht Gesmede Aluminium Wielen

2010-2011 Dutch



| Wielmaat | Art. Nr. Brushed | Art. Nr. Mirror Polished | Art. Nr. Dura-Bright® | Art. Nr. Dura-Flange® | Gewicht (kg) | Max. draagvermogen (kg) | Bolling (mm) | Halve middelenafstand (mm) | Schijfrijkte (mm) | Diameter boutgaten (mm) | Aantal montage-/ koelgaten | Diameter steekkrinkel (mm) | Diameter naafgoot (mm) | Dubbele montage | Ventiel | Vervangend ventiel | Balanceergewichten |
|----------|------------------|--------------------------|-----------------------|-----------------------|--------------|-------------------------|--------------|----------------------------|-------------------|-------------------------|----------------------------|----------------------------|------------------------|-----------------|---------|--------------------|--------------------|
|----------|------------------|--------------------------|-----------------------|-----------------------|--------------|-------------------------|--------------|----------------------------|-------------------|-------------------------|----------------------------|----------------------------|------------------------|-----------------|---------|--------------------|--------------------|

FrontRunner®

22.5" FrontRunner® wielen bolling 120 mm

| | | | | | | | | | | | | | | | | | |
|--------------|--------|--------|----------|----------|------|------|-----|---|------|----|----|-----|-------|-----|---------|--|-------------------|
| 22.5 x 11.75 | 818520 | 818521 | 818521DB | 818520DF | 22.6 | 4500 | 120 | - | 24.7 | 26 | 10 | 335 | 281.2 | nee | 40MS00N | | plak- en slaglood |
| 22.5 x 11.75 | 818510 | 818511 | 818511DB | 818510DF | 22.6 | 4500 | 120 | - | 24.7 | 32 | 10 | 335 | 281.2 | nee | 40MS00N | | plak- en slaglood |
| 22.5 x 11.75 | 819520 | 819521 | 819521DB | 819520DF | 23.6 | 5000 | 120 | - | 25.3 | 26 | 10 | 335 | 281.2 | nee | 40MS00N | | plak- en slaglood |

22.5" FrontRunner® wielen bolling 135 mm

| | | | | | | | | | | | | | | | | | |
|--------------|--------|--------|----------|----------|------|------|-----|---|------|----|----|-----|-------|-----|---------|--|-------------------|
| 22.5 x 11.75 | 811520 | 811521 | 811521DB | 811520DF | 23.4 | 4500 | 135 | - | 24.1 | 26 | 10 | 335 | 281.2 | nee | 40MS00N | | plak- en slaglood |
| 22.5 x 11.75 | 811510 | 811511 | 811511DB | 811510DF | 23.4 | 4500 | 135 | - | 24.1 | 32 | 10 | 335 | 281.2 | nee | 40MS00N | | plak- en slaglood |

Trailer wielen

19.5" & 22.5" trailer wielen

| | | | | | | | | | | | | | | | | | |
|--------------|--------|--------|----------|----------|------|------|-----|---|------|----|----|-----|-------|-----|---------|--|-------------------|
| 19.5 x 14.00 | - | 743402 | 743402DB | - | 23.6 | 4500 | 0 | - | 25 | 26 | 8 | 275 | 221.2 | nee | 40MS00N | | plaklood |
| 22.5 x 11.75 | 812520 | 812522 | 812522DB | - | 21.0 | 4750 | 0 | - | 21 | 26 | 10 | 335 | 281.2 | nee | 40MS00N | | plak- en slaglood |
| 22.5 x 11.75 | 812510 | 812512 | 812512DB | - | 21.0 | 4750 | 0 | - | 21 | 32 | 10 | 335 | 281.2 | nee | 40MS00N | | plak- en slaglood |
| 22.5 x 11.75 | 818520 | 818521 | 818521DB | 818520DF | 22.6 | 4500 | 120 | - | 24.7 | 26 | 10 | 335 | 281.2 | nee | 40MS00N | | plak- en slaglood |
| 22.5 x 11.75 | 818510 | 818511 | 818511DB | 818510DF | 22.6 | 4500 | 120 | - | 24.7 | 32 | 10 | 335 | 281.2 | nee | 40MS00N | | plak- en slaglood |
| 22.5 x 11.75 | 819520 | 819521 | 819521DB | 819520DF | 23.6 | 5000 | 120 | - | 25.3 | 26 | 10 | 335 | 281.2 | nee | 40MS00N | | plak- en slaglood |
| 22.5 x 13.00 | 833530 | 833532 | 833532DB | - | 27.3 | 5200 | -14 | - | 28 | 26 | 10 | 335 | 281.2 | nee | 40MS00N | | plaklood |
| 22.5 x 14.00 | - | 841512 | - | - | 30.7 | 5800 | 0 | - | 28.5 | 26 | 10 | 335 | 281.2 | nee | 40MS00N | | plaklood |

Brede enkellucht wielen voor de aangedreven as

* Belangrijk – Zie nota onderaan deze bladzijde.

| | | | | | | | | | | | | | | | | | |
|--------------|---|--------|---|---|------|------|-----|---|------|----|----|-----|-------|-----|----|--|----------|
| 22.5 x 17.00 | - | 840522 | - | - | 35.7 | 5800 | -67 | - | 28.5 | 26 | 10 | 335 | 281.2 | nee | ** | | plaklood |
| 22.5 x 17.00 | - | 840512 | - | - | 35.7 | 5800 | -67 | - | 28.5 | 32 | 10 | 335 | 281.2 | nee | ** | | plaklood |
| 22.5 x 17.00 | - | 842522 | - | - | 35.6 | 5800 | -50 | - | 28.5 | 26 | 10 | 335 | 281.2 | nee | ** | | plaklood |
| 22.5 x 17.00 | - | 842512 | - | - | 35.6 | 5800 | -50 | - | 28.5 | 32 | 10 | 335 | 281.2 | nee | ** | | plaklood |

ALVORENS ALCOA WIELEN TE MONTEREN, RAADPLEEG DE ALCOA HANDLEIDING WIELONDERHOUD

* Alleen te gebruiken op vrachtwagens uitgerust met een bandenspanningcontrolesysteem en ESP. ** Informatie op aanvraag.

Dura-Bright® is een gepatenteerde oppervlaktebehandeling die doordringt in het aluminium, waardoor de wielen gemakkelijk te reinigen zijn met water en zeep.
Dura-Flange® is een gepatenteerde slijtagewerende behandeling op de velgrand van het wiel welke velghoornslijtage tegengaat.

Voor technische informatie over artikelnummers die niet in de lijst staan, gelieve contact op te nemen met Alcoa.
Wijzigingen en drukfouten voorbehouden.

www.alcoawheels.com

Alcoa Wheel Products Europe

Industrieweg 135
B-3583 Paal, België
Tel: +32 11 45 84 65
Fax: +32 11 45 56 30
E-mail: info.wheels@alcoa.com