

# Alcoa Wheel Products Europe **NEWSLETTER**

*mars 2007*

## **Alcoa améliore sa capacité de production des roues Dura-Bright®**

Alcoa Wheel Products Europe va implanter une ligne de traitement Dura-Bright® dans son usine située en Hongrie. Troisième installation mondiale, cette unité permettra d'accroître sensiblement la capacité de production des roues Dura-Bright® et d'en élargir la gamme. Cette unité sera ainsi opérationnelle à partir de janvier 2008.

Pour Alcoa, la demande de roues Dura-Bright® particulièrement importante et l'introduction de roues Dura-Bright® pour l'automobile, permettent d'envisager des croissances substantielles. Cette nouvelle ligne permettra ainsi de répondre à la demande, en offrant à ses clients européens des délais livraisons optimales à partir de 2008.



En attendant la mise en service de cette nouvelle ligne Dura-Bright® en Hongrie, les roues Dura-Bright® destinées à l'Europe continueront à être traitées par l'unité de Cleveland, dans l'Ohio, aux Etats-Unis et la toute dernière entité mise en service sur le site de Monterey au Mexique. Opérationnelle courant de l'année dernière, la capacité de cette dernière permettra dès maintenant de réduire considérablement les délais de réapprovisionnement de roues Dura-Bright® en Europe.

Les roues Dura-Bright® disposant de la technologie XBR™ permettent désormais de bénéficier des dernières améliorations apportées au traitement Dura-Bright® original.



Ainsi l'Europe bénéficie déjà des roues Dura-Bright® XBR™ et en bénéficiera bien entendu sur son site hongrois.

Dura-Bright® n'est pas un revêtement, il s'agit d'un véritable traitement de surface, formant une barrière de protection et pénétrant l'aluminium en devenant partie intégrante de la roue. Les roues Dura-Bright® se lavent désormais uniquement et simplement, avec de l'eau et du savon. Inutile de polir !

### **Expositions et salons de véhicules industriels**

**Nous serons heureux de vous accueillir à**

- |   |             |
|---|-------------|
| - Solutrans, Lyon, stand J45, hall 6      | 17-21 avril |
| - CV show, Birmingham, stand 2360, hall 2 | 24-26 avril |
| - Tip-ex, Harrogate, stand 44, hall F     | 3-5 mai     |
| - Peterborough Truckfest, Angleterre      | 6-7 mai     |



## Attention aux imitations Alcoa !

Ces derniers mois, nous avons pu constater que des imitations de roues Alcoa avaient été retournées auprès de notre réseau de distribution. Des clients ont ainsi fait parvenir des roues contrefaites et fissurées chez nos distributeurs, sous couvert de la garantie de cinq ans, afin de les faire remplacer par de véritables roues Alcoa. L'organisation européenne d'Alcoa Wheels souhaite dès lors sensibiliser le marché de l'existence de ces contrefaçons.

La forme de ces dernières semble être basée sur d'anciennes générations de roues Alcoa, compliquant ainsi l'identification des différences entre les versions en aluminium forgé originales d'Alcoa et celles imitées.

**Ces roues contrefaites ne répondent en aucun cas aux tests cruciaux du LBF et du TÜV, et bien sûr, celles-ci ne sont pas homologuées par les constructeurs de camions.**

Une roue est un élément de sécurité essentiel sur les véhicules industriels. Depuis plus de 50 ans, Alcoa fournit un design sûr et fiable, combinant une robustesse, une performance et une efficacité optimales, basées sur le processus unique de forge d'Alcoa.



Il est peut être difficile pour les clients et les revendeurs de distinguer les roues originales, des pièces contrefaites.

Voici quelques éléments qui pourront vous aider à identifier les véritables roues Alcoa.

Sur la partie externe de la roue :

- Etiquette Alcoa
- Gravure Alcoa (informations sur la taille de la roue, la référence, la charge maximale, le pays d'origine, la date de production mois/jour/année).

Sur la partie intérieure au centre de la jante :

- Identification en pointillée réalisée au laser
- Etiquette avec code-barres



Si vous avez des questions à ce sujet, n'hésitez pas à contacter Alcoa en envoyant un courriel à [info.wheels@alcoa.com](mailto:info.wheels@alcoa.com) ou en téléphonant au +32 11 458460.

## Alcoa développe la nouvelle roue de remorque 22.5 x 15.00

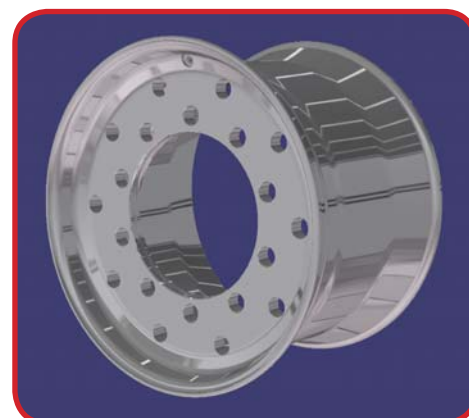
Pour répondre à l'optimisation dimensionnelle des remorques et semi-remorques, quelques manufacturiers de pneumatique de renom ont développé de nouvelles dimensions : 455/40 ou 455/45 R22.5.

Ces nouveaux développements ont aussi pour but de conserver les principaux éléments utilisés sur les essieux traditionnels en 22.5, tout en bénéficiant d'un véhicule megatrailer et donc de hauteur utile étonnante pour ce type de dimension. Alternative probable aux actuels megatrailer en 19.5 pour de nombreuses applications.

En tant qu'innovateur de roues en aluminium, Alcoa suit cette évolution avec le plus grand intérêt et travaille actuellement à l'élaboration d'une nouvelle roue de remorque pour répondre à ce nouveau besoin.



Dimension:	22.5 x 15.00
Déport:	120 mm
Poids:	32.5 kg
Charge maximale:	5150 kg



## Roues en aluminium forgé, les plus robustes et le meilleur choix pour les véhicules TP



L'industrie de la construction est un secteur clé dans le domaine des véhicules industriels. En tant que numéro un sur le marché, Alcoa concentre ses recherches et son développement sur les contraintes rencontrées sur ce marché spécifique. Les principales attentes des propriétaires de véhicules TP sont la robustesse et la fiabilité de leurs roues. La majeure partie des sociétés de transport actives dans ce secteur sont dès lors confrontées à la durée de vie de leurs roues.

L'expérience nous a appris que dans ce type de transport loin du bitume, les roues sont soumises à des contraintes bien plus fortes que celles rencontrées sur la route. Elles requièrent par conséquent des caractéristiques particulières en matière de tenue dans le temps. Les tests ont prouvé que les roues en aluminium forgé d'Alcoa présentent une robustesse mécanique, de 4 à 5 fois supérieure aux roues en acier traditionnelles de dimension équivalente et usitées dans ce secteur. Cela permet ainsi à ces compagnies exploitant en carrière et en chantier de bénéficier d'un allongement considérable de la durée d'utilisation de leurs roues, en préconisant simplement les roues en aluminium forgé d'Alcoa, réduisant ainsi les immobilisations, source importante de coûts. Afin de démontrer les qualités de ses roues en aluminium forgé, Alcoa a lancé une série de tests auprès d'entreprises TP, qui a donné des résultats significatifs.

Claudio Cerelli est le propriétaire d'une petite flotte de véhicules 8x4 et travaillant dans le secteur TP de la région de Frosinone. Il y a un an, Alcoa l'a convaincu de remplacer sur son véhicule, les roues en acier par 12 roues en aluminium forgé. Claudio est aujourd'hui très satisfait de son choix. Il a ainsi réduit significativement l'immobilisation de son véhicule et a constaté de plus une diminution de la tare de 250 kg, un gain en charge utile synonyme de rentabilité accrue. La réparation des crevaisons est elle aussi facilitée grâce aux roues plus légères, auquel s'ajoute une plus longue durée de vie des freins en raison de la très bonne dissipation de chaleur.

Il est décidé à utiliser les roues Alcoa pour ses véhicules et abandonnera les roues en acier traditionnelles, qui lui ont ainsi causé beaucoup de soucis par le passé. De plus, il envisage de monter les nouvelles roues WorkHorse™ d'Alcoa, qui ont été spécialement conçues pour l'activité TP, sur ses nouveaux véhicules.

En effet, les roues WorkHorse™ sont prédisposées pour le secteur de la construction. Ces dernières représentent la réponse adéquate aux contraintes rencontrées dans l'activité TP.

Cette nouvelle roue reprend toutes les caractéristiques des roues Alcoa, mais présente la particularité de ne pas avoir de trous de ventilation, afin de protéger les freins à disque du sable, du gravier ... La dissipation de chaleur étant facilitée par la qualité propre à l'aluminium.

De plus, les roues WorkHorse™ d'Alcoa offrent un accroissement de 5% de la charge maximale autorisée et, grâce à leur nouveau design, la durée de vie en est accrue.

Les roues WorkHorse™ d'Alcoa sont disponibles en finition brossée ou polie miroir avec des trous de fixation de 26 ou 32 mm :

22.5 x 8.25

22.5 x 9.00

22.5 x 11.75, déport 120 mm

22.5 x 11.75, déport 135 mm





## Les roues Dura-Flange® d'Alcoa

Depuis 2002, Alcoa teste ses roues Dura-Flange® dans différentes conditions d'exploitation. Les tests effectués dans l'industrie minière suédoise prouvent que les roues Alcoa sont les plus résistantes. D'après Robert Lilja et son personnel de Malmtransport I Norrland AB, les roues Dura-Flange® d'Alcoa offrent une durée de vie trois fois supérieure aux roues en acier précédemment utilisées.



Leurs camions sont opérationnels 24 heures sur 24, sept jours sur sept. Il est important pour eux et pour l'entreprise qui exploite les mines que ces camions ne rencontrent aucune avarie. Ils chargent et déchargent 36 à 40 tonnes de déchets à chaque trajet, 4 à 6 fois par heure, et ce sans aucune interruption tout au long de l'année. Les routes sont souvent glissantes et recouvertes de pierres aiguisées. L'entreprise doit donc remplacer ses pneus tous les 70.000 km.

Les roues Dura-Flange® d'Alcoa prouvent leur fiabilité lorsqu'elles sont utilisées dans des conditions difficiles, avec de lourdes charges et dans des environnements usants. Les anciens problèmes de fissures de roues et de moyeux cassés ont pratiquement disparu.



Henry Isaksson, qui travaille pour le revendeur de pneus Gruvdäck I Gällivare AB et responsable du remplacement des pneus chez Malmtransport I Norrland AB, a constaté une diminution des frais d'entretien avec les roues Dura-Flange®, ainsi qu'une amélioration significative des usures de rebord de jante.

L'usure du rebord de jante est ainsi plus faible que sur les roues en acier. Auparavant, ils devaient remplacer les roues en acier tous les 6 à 9 mois, après seulement 130.000 km. Les roues Dura-Flange® d'Alcoa peuvent toujours être exploitées après presque 3 ans et 400.000 km sans aucun problème. Henry Isaksson affirme qu'il recommande les roues Dura-Flange® d'Alcoa qui sont, selon lui, les meilleures roues pour une utilisation dans ces conditions difficiles.



Bernt Sirviö Åkeri AB, une flotte forestière du nord de la Suède, teste également les roues Dura-Flange® d'Alcoa. Selon eux, ces roues durent plus longtemps que la remorque elle-même. Cela signifie que les tests peuvent s'étendre jusqu'à un million de kilomètres. A ce jour, ces roues ont parcouru 480.000 km sans aucune usure sévère du rebord de jante. On voit que la surface du revêtement est usée mais le rebord de jante reste intact.

Bernt Sirviö Åkeri AB affirme qu'ils ont déjà rentabilisé leur investissement de roues Dura-Flange® grâce à la réduction du poids à vide (500 kg de moins par rapport à l'ensemble équipé en acier) et donc à l'accroissement de la charge utile.