



Kerék méret	Termékszám - Csiszolt	Termékszám - Polírozott	Termékszám - Dura-Bright®	Termékszám - Dura-Flange®	Tömeg (kg)	Max. terhelés (kg)	Felfogató sík eltolás – ET (mm)	Kerék központját a tárcsa külső síkjáig (mm)	Tárcsavastagság (mm)	Felfogatófurat átmérő (mm)	Felfogatófuratok száma	Felfogatófurat átmérő (mm)	Központi furat osztókör	Duplán szerelhető	Szelep	Helyettesíthető szelep	Kiegészítő tömegek
-------------	-----------------------	-------------------------	---------------------------	---------------------------	------------	--------------------	---------------------------------	--	----------------------	----------------------------	------------------------	----------------------------	-------------------------	-------------------	--------	------------------------	--------------------

17.5"-os kerekek



Középhehez vontatókra

17.5 x 6.75	661820	-	661827DB	-	13.3	2500	123	143	20.0	26	6	245	202	igen	40MS00N	ragasztós és pattintós
-------------	--------	---	----------	---	------	------	-----	-----	------	----	---	-----	-----	------	---------	------------------------

Alacsony rakterű pótkocsikra

17.5 x 6.00	-	663203*	-	-	12.6	2500	114	133	19.0	26	10	225	176	igen	TR543D	70MS60N	ragasztós
17.5 x 6.75	-	663823*	-	-	13.7	3000	117	137	20.0	26	10	225	176	igen	TR554C	70MS45N	ragasztós

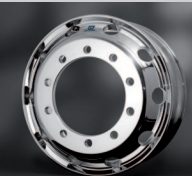
* csak dobfékes agyon használható, tárcsafékesen nem

19.5"-os kerekek



19.5 x 7.50	773470	773473	773473DB	773470DF	17.7	3000	134	155	21.0	24	8	275	221	igen	54MS00N	ragasztós
19.5 x 7.50	773460	773463	773463DB	-	17.7	3000	134	155	21.0	30	8	275	221	igen	54MS00N	ragasztós
19.5 x 7.50	773450	773453	773453DB	773450DF	17.7	3000	134	155	21.0	32	8	275	221	igen	54MS00N	ragasztós
19.5 x 8.25	783460	783463	783463DB	-	18.5	3150	146	167	21.0	30	8	275	221	igen	54MS00N	ragasztós
19.5 x 8.25	783450	783453	783453DB	783450DF	18.5	3150	146	167	21.0	32	8	275	221	igen	54MS00N	ragasztós

22.5"-os kerekek



22.5 x 7.50	874520	874523	874523DB	-	23.7	3550	138	160	22.0	26	10	335	281	igen	70MS07N2	ragasztós
22.5 x 7.50	874510	874513	874513DB	-	23.7	3550	138	160	22.0	32	10	335	281	igen	70MS07N2	ragasztós
22.5 x 8.25	886520	886523	886523DB	886520DF	22.7	3650	145	167	22.0	26	10	335	281	igen	70MS07N2	ragasztós
22.5 x 8.25	886510	886513	886513DB	886510DF	22.7	3650	145	167	22.0	32	10	335	281	igen	70MS07N2	ragasztós
22.5 x 9.00	896520	896523	896523DB	896520DF	23.2	4125	154	176	22.0	26	10	335	281	igen	70MS07N2	ragasztós
22.5 x 9.00	896510	896513	896513DB	896510DF	23.2	4125	154	176	22.0	32	10	335	281	igen	70MS07N2	ragasztós

WorkHorse®



Igásló® kerekek könnyítő furat nélküli kivitelben védik a tárcsaféket a nehéz terepre gyártott alkalmazásoknál, de lehet használni közúton is. Az Igásló® terméknek nagyobb teherbírása van.

22.5 x 8.25	886570	-	-	-	26.3	3835	145	167	22.0	32	10	335	281	igen	83MS00N	ragasztós
22.5 x 9.00	896570	-	-	-	26.7	4335	154	176	22.0	32	10	335	281	igen	83MS00N	ragasztós
22.5 x 11.75	818570	-	-	-	24.2	5000	120	-	25.3	32	10	335	281	nem	40MS00N	ragasztós és pattintós
22.5 x 11.75	812580	-	-	-	27.3	5000	135	-	27.5	26	10	335	281	nem	40MS00N	ragasztós és pattintós

AZ ALCOA KEREK FELSZERELÉSE ELŐTT OLVASSA EL AZ ALCOA KERÉK HASZNÁLATI ÚTMUTATÓJÁT

A Dura-Bright® felületkezelés egy szabadalmaztatott eljárás, mely az alumínium felület részévé válik és ezzel egyszerűvé válik a kerék tisztítása szappannal és vízzel.

A Dura-Flange® egy szabadalmaztatott eljárás, amely plusz védelmet ad a felének, ezáltal hosszabb élettartamot biztosítva.

A listában nem szereplő termékszámokhoz tartozó információkért vegye fel a kapcsolatot az Alcoa-val.

Csavar	Anyag	Felfogatófurat átmérő	
		Hosszabb töcsavarok	Csapos anyák
M22 X 1.5	32 vagy 33 mm	Ø 26 mm	Ø 32 mm
7/8" - 11 BSF	33 mm	Ø 26 mm	Ø 32 mm
7/8" - 14 UNF	33 mm	Ø 26 mm	Ø 32 mm
M20 x 1.5	30 mm	Ø 24 mm	Ø 30 mm
M18 x 1.5	27 mm	Ø 21 mm	Ø 26 mm



Kerék méret	Termékszám - Csiszolt	Termékszám - Polírozott	Termékszám - Dura-Bright®	Termékszám - Dura-Flange®	Tömeg (kg)	Max. terhelés (kg)	Felfogató sík eltolás – ET (mm)	Kerék központtól a tárcsa külső síkjáig (mm)	Tárcsavastagság (mm)	Felfogatófura átmérő (mm)	Felfogatófuratok száma	Felfogatófura osztó kör átmérő (mm)	Központi furat osztókör	Duplán szerelhető	Szelep	Helyettesíthető szelep	Kiegészítő tömegek
-------------	-----------------------	-------------------------	---------------------------	---------------------------	------------	--------------------	---------------------------------	--	----------------------	---------------------------	------------------------	-------------------------------------	-------------------------	-------------------	--------	------------------------	--------------------

FrontRunner®

22.5"-os FrontRunner® első tengelyre szerelhető kerekek ET 120 mm - Volvo, Renault, Mercedes-Benz & MAN

22.5 x 11.75	818520	818521	818521DB	818520DF	22.6	4500	120	-	24.7	26	10	335	281	nem	40MS00N	ragasztós és pattintós
22.5 x 11.75	818510	818511	818511DB	818510DF	22.6	4500	120	-	24.7	32	10	335	281	nem	40MS00N	ragasztós és pattintós
22.5 x 11.75*	819520	819521	819521DB	819520DF	23.6	5000	120	-	25.3	26	10	335	281	nem	40MS00N	ragasztós és pattintós

22.5"-os FrontRunner® első tengelyre szerelhető kerekek ET 135 mm - Scania, DAF, Iveco

22.5 x 11.75	811520	811521	811521DB	811520DF	23.4	4500	135	-	24.1	26	10	335	281	nem	40MS00N	ragasztós és pattintós
22.5 x 11.75	811510	811511	811511DB	811510DF	23.4	4500	135	-	24.1	32	10	335	281	nem	40MS00N	ragasztós és pattintós

Pótkocsi kerekek

19.5" x 22.5" Pótkocsi kerekek

19.5 x 14.00	-	743402	743402DB	-	23.6	4500	0	-	25.0	26	8	275	221	nem	40MS00N	ragasztós	
22.5 x 11.75	812520	812522	812522DB	-	21.0	4750	0	-	21.0	26	10	335	281	nem	40MS00N	ragasztós és pattintós	
22.5 x 11.75	812510	812512	812512DB	-	21.0	4750	0	-	21.0	32	10	335	281	nem	40MS00N	ragasztós és pattintós	
22.5 x 11.75	818520	818521	818521DB	818520DF	22.6	4500	120	-	24.7	26	10	335	281	nem	40MS00N	ragasztós és pattintós	
22.5 x 11.75	818510	818511	818511DB	818510DF	22.6	4500	120	-	24.7	32	10	335	281	nem	40MS00N	ragasztós és pattintós	
22.5 x 11.75*	819520	819521	819521DB	819520DF	23.6	5000	120	-	25.3	26	10	335	281	nem	40MS00N	ragasztós és pattintós	
22.5 x 13.00	833530	833532	833532DB	-	27.3	5200	-14	-	28.0	26	10	335	281	nem	40MS00N	ragasztós	
22.5 x 14.00	-	841512	-	-	30.7	5800	0	-	28.5	26	10	335	281	nem	40MS00N	ragasztós	
22.5 x 15.00	-	850521	-	-	31.9	5150	120	-	28.5	26	10	335	281	nem	TR552	40MS00N	ragasztós és pattintós

Hajtott tengelyre szerelhető széles kerekek

FONTOS! Csak gumiabroncs nyomásfigyelő és elektronikus stabilitás-felügyelő (ESP) rendszerekkel felszerelt kamionokon használható!

22.5 x 17.00	-	840522	-	-	35.7	5800	-67	-	28.5	26	10	335	281	nem	**	ragasztós
22.5 x 17.00	-	840512	-	-	35.7	5800	-67	-	28.5	32	10	335	281	nem	**	ragasztós
22.5 x 17.00	-	842522	-	-	35.6	5800	-50	-	28.5	26	10	335	281	nem	**	ragasztós
22.5 x 17.00	-	842512	-	-	35.6	5800	-50	-	28.5	32	10	335	281	nem	**	ragasztós

AZ ALCOA KEREKEK FELSZERELÉSE ELŐTT OLVASSA EL AZ ALCOA KERÉK HASZNÁLATI ÚTMUTATÓJÁT

* elérhető 2011 Decembertől ** További információ igény alapján.

A Dura-Bright® felületkezelés egy szabadalmaztatott eljárás, mely az alumínium felület részévé válik és ezzel egyszerűvé válik a kerék tisztítása szappannal és vízzel.

A Dura-Flange® egy szabadalmaztatott eljárás, amely plusz védelmet ad a felhínek, ezáltal hosszabb élettartamot biztosítva.

A listában nem szereplő termékszámokhoz tartozó információkért vegye fel a kapcsolatot az Alcoával.

www.alcoawheels.com

Alcoa Wheel Products Europe

Industrieweg 135

B-3583 Paal, Belgium

Tel: +32 11 45 84 66

Fax: +32 11 45 56 30

E-mail: info.wheels@alcoa.com