

Taottujen alumiinivanteiden tekniset tiedot

Syyskuu 2011 Finnish



Vanteen koko	Osanumero: Hiottu	Osanumero: Peitinkiiltoettu	Osanumero: Dura-Bright®	Osanumero: Dura-Flange®	Paino (kg)	Maksimikantavuus (kg)	Offset (mm)	Puolifettu pariasennusväli (mm)	Lalpan paksuus (mm)	Pultinreikien läpimitta (mm)	Pultinreikien lukumäärä	Pultinreikien läpimitta (mm)	Keskivaiheen läpimitta (mm)	Pariasennus	Venttiili	Soveltuva venttiili	Tasapainot
--------------	-------------------	-----------------------------	-------------------------	-------------------------	------------	-----------------------	-------------	---------------------------------	---------------------	------------------------------	-------------------------	------------------------------	-----------------------------	-------------	-----------	---------------------	------------

17.5" vanteet



Keskiraskaat kuorma-autot

17.5 x 6.75	661820	-	661827DB	-	13.3	2500	123	143	20.0	26	6	245	202	kyllä	40MS00N	liimapaino ja jousipaino
-------------	--------	---	----------	---	------	------	-----	-----	------	----	---	-----	-----	-------	---------	--------------------------

Lavetit

17.5 x 6.00	-	663203*	-	-	12.6	2500	114	133	19.0	26	10	225	176	kyllä	TR543D	70MS60N	liimapaino
17.5 x 6.75	-	663823*	-	-	13.7	3000	117	137	20.0	26	10	225	176	kyllä	TR554C	70MS45N	liimapaino

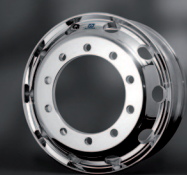
*sopii rumpujarruille, ei levyjarruille

19.5" vanteet



19.5 x 7.50	773470	773473	773473DB	773470DF	17.7	3000	134	155	21.0	24	8	275	221	kyllä	54MS00N	liimapaino
19.5 x 7.50	773460	773463	773463DB	-	17.7	3000	134	155	21.0	30	8	275	221	kyllä	54MS00N	liimapaino
19.5 x 7.50	773450	773453	773453DB	773450DF	17.7	3000	134	155	21.0	32	8	275	221	kyllä	54MS00N	liimapaino
19.5 x 8.25	783460	783463	783463DB	-	18.5	3150	146	167	21.0	30	8	275	221	kyllä	54MS00N	liimapaino
19.5 x 8.25	783450	783453	783453DB	783450DF	18.5	3150	146	167	21.0	32	8	275	221	kyllä	54MS00N	liimapaino

22.5" vanteet



22.5 x 7.50	874520	874523	874523DB	-	23.7	3550	138	160	22.0	26	10	335	281	kyllä	70MS07N2	liimapaino
22.5 x 7.50	874510	874513	874513DB	-	23.7	3550	138	160	22.0	32	10	335	281	kyllä	70MS07N2	liimapaino
22.5 x 8.25	886520	886523	886523DB	886520DF	22.7	3650	145	167	22.0	26	10	335	281	kyllä	70MS07N2	liimapaino
22.5 x 8.25	886510	886513	886513DB	886510DF	22.7	3650	145	167	22.0	32	10	335	281	kyllä	70MS07N2	liimapaino
22.5 x 9.00	896520	896523	896523DB	896520DF	23.2	4125	154	176	22.0	26	10	335	281	kyllä	70MS07N2	liimapaino
22.5 x 9.00	896510	896513	896513DB	896510DF	23.2	4125	154	176	22.0	32	10	335	281	kyllä	70MS07N2	liimapaino

WorkHorse®



WorkHorse®-vanteissa ei ole tuuletusreikiä. Tämä suojaa levyjarruja maastokäytössä. Vannetta voidaan käyttää myös maantieajossa. WorkHorse®-vanteissa on suurempi kantavuus.

22.5 x 8.25	886570	-	-	-	26.3	3835	145	167	22.0	32	10	335	281	kyllä	83MS00N	liimapaino
22.5 x 9.00	896570	-	-	-	26.7	4335	154	176	22.0	32	10	335	281	kyllä	83MS00N	liimapaino
22.5 x 11.75	818570	-	-	-	24.2	5000	120	-	25.3	32	10	335	281	ei	40MS00N	liimapaino ja jousipaino
22.5 x 11.75	812580	-	-	-	27.3	5000	135	-	27.5	26	10	335	281	ei	40MS00N	liimapaino ja jousipaino

TUTUSTU ALCOAN HUOLTO-OHJEeseen ENNEN ALCOA VANTEIDEN ASENNUSTA

Dura-Bright® on patentoitu pintäkäsittely, joka tunkeutuu alumiiniin ja tekee vanteista helposti vedellä ja saippualla puhdistettavia.

Dura-Flange® on patentoitu vanteen käsittelymenetelmä, joka vahvistaa vanteen reunaa antaen tälle pidemmän käyttöiän.

Ota yhteys Alcoa yhtiöön, jos kysymyksessä on osanumero, jonka teknisiä tietoja ei ole ilmoitettu listalla. Emme vastaa virheistä ja puutteista.

Pultti	Hex nut	Pultinreian halkaisija	
		Pitkät pultit	Holkkimutterit
M22 X 1.5	32 tai 33 mm	Ø 26 mm	Ø 32 mm
7/8" - 11 BSF	33 mm	Ø 26 mm	Ø 32 mm
7/8" - 14 UNF	33 mm	Ø 26 mm	Ø 32 mm
M20 x 1.5	30 mm	Ø 24 mm	Ø 30 mm
M18 x 1.5	27 mm	Ø 21 mm	Ø 26 mm



Vanteen koko	Osanumero: Hiottu	Osanumero: Peltikiilloitettu	Osanumero: Dura-Bright®	Osanumero: Dura-Flange®	Paino (kg)	Maksimikantavuus (kg)	Offset (mm)	Puolitetty pariasennusväli (mm)	Lalpan paksuus (mm)	Putkimreikien läpimitta (mm)	Putkimreikien lukumäärä	Putkireiän läpimitta (mm)	Keskireiän läpimitta (mm)	Pariasennus	Venttiili	Soveltuva venttiili	Tasapainot
--------------	-------------------	------------------------------	-------------------------	-------------------------	------------	-----------------------	-------------	---------------------------------	---------------------	------------------------------	-------------------------	---------------------------	---------------------------	-------------	-----------	---------------------	------------

FrontRunner®

22.5" vanteet FrontRunner® offset 120 mm - Volvo, Renault, Mercedes-Benz & MAN

22.5 x 11.75	818520	818521	818521DB	818520DF	22.6	4500	120	-	24.7	26	10	335	281	ei	40MS00N	liimapaino ja jousipaino
22.5 x 11.75	818510	818511	818511DB	818510DF	22.6	4500	120	-	24.7	32	10	335	281	ei	40MS00N	liimapaino ja jousipaino
22.5 x 11.75*	819520	819521	819521DB	819520DF	23.6	5000	120	-	25.3	26	10	335	281	ei	40MS00N	liimapaino ja jousipaino

22.5" vanteet FrontRunner® offset 135 mm - Scania, DAF, Iveco

22.5 x 11.75	811520	811521	811521DB	811520DF	23.4	4500	135	-	24.1	26	10	335	281	ei	40MS00N	liimapaino ja jousipaino
22.5 x 11.75	811510	811511	811511DB	811510DF	23.4	4500	135	-	24.1	32	10	335	281	ei	40MS00N	liimapaino ja jousipaino

Perävaunun vanteet

19.5" & 22.5" Perävaunun vanteet

19.5 x 14.00	-	743402	743402DB	-	23.6	4500	0	-	25.0	26	8	275	221	ei	40MS00N	liimapaino	
22.5 x 11.75	812520	812522	812522DB	-	21.0	4750	0	-	21.0	26	10	335	281	ei	40MS00N	liimapaino ja jousipaino	
22.5 x 11.75	812510	812512	812512DB	-	21.0	4750	0	-	21.0	32	10	335	281	ei	40MS00N	liimapaino ja jousipaino	
22.5 x 11.75	818520	818521	818521DB	818520DF	22.6	4500	120	-	24.7	26	10	335	281	ei	40MS00N	liimapaino ja jousipaino	
22.5 x 11.75	818510	818511	818511DB	818510DF	22.6	4500	120	-	24.7	32	10	335	281	ei	40MS00N	liimapaino ja jousipaino	
22.5 x 11.75*	819520	819521	819521DB	819520DF	23.6	5000	120	-	25.3	26	10	335	281	ei	40MS00N	liimapaino ja jousipaino	
22.5 x 13.00	833530	833532	833532DB	-	27.3	5200	-14	-	28.0	26	10	335	281	ei	40MS00N	liimapaino	
22.5 x 14.00	-	841512	-	-	30.7	5800	0	-	28.5	26	10	335	281	ei	40MS00N	liimapaino	
22.5 x 15.00	-	850521	-	-	31.9	5150	120	-	28.5	26	10	335	281	ei	TR552	40MS00N	liimapaino ja jousipaino

Leveät vanteet vetoakseleille

Tärkeää: Voidaan käyttää ainoastaan kuorma-autoissa, jotka ovat varustettuja rengaspaineiden valvontajärjestelmällä ja elektronisella ajonvakautusjärjestelmällä (ESP).

22.5 x 17.00	-	840522	-	-	35.7	5800	-67	-	28.5	26	10	335	281	ei	**	liimapaino
22.5 x 17.00	-	840512	-	-	35.7	5800	-67	-	28.5	32	10	335	281	ei	**	liimapaino
22.5 x 17.00	-	842522	-	-	35.6	5800	-50	-	28.5	26	10	335	281	ei	**	liimapaino
22.5 x 17.00	-	842512	-	-	35.6	5800	-50	-	28.5	32	10	335	281	ei	**	liimapaino

TUTUSTU ALCOAN HUOLTO-OHJEeseen ENNEN ALCOA VANTEIDEN ASENNUSTA

* Saatavana joulukuusta 2011 lähtien ** Lisätietoja pyydettyessä.

Dura-Bright® on patentoitu pintakäsittely, joka tunkeutuu alumiiniin ja tekee vanteista helposti vedellä ja saippualla puhdistettavia.

Dura-Flange® on patentoitu vanteen käsittelymenetelmä, joka vahvistaa vanteen reunaa antaen tälle pidemmän käyttöiän.
Ota yhteys Alcoa yhtiöön, jos kysymyksessä on osanumero, jonka teknisiä tietoja ei ole ilmoitettu listalla. Emme vastaa virheistä ja puutteista.

Alcoa Wheel Products Europe
Industrieweg 135
B-3583 Paal, Belgia
Tel: +32 11 45 84 66
Fax: +32 11 45 56 30
E-mail: info.wheels@alcoa.com

www.alcoawheels.com