



Fælgstørrelse

Børstet

Højglanspoleret

Dura-Bright®

Dura-Flange®

Vægt (kg)

Maks. belastning (kg)

Offset (mm)

HMA (mm)

Pladetykkelse (mm)

Bolthuls diameter (mm)

Antal monteringshuller

Bolt-cirkelns diameter (mm)

Navhuls-diameter (mm)

Dobbel montering

Ventil

Erstatningsventil

Balancevægte

17.5" fælge



Til tunge køretøjer (over 3500 kg)

17.5 x 6.75	661820	-	661827DB	-	13.3	2500	123	143	20.0	26	6	245	202	Ja	40MS00N		klæbevægte og clip-on
Til nedbyggede trailere																	
17.5 x 6.00	-	663203*	-	-	12.6	2500	114	133	19.0	26	10	225	176	Ja	TR543D	70MS60N	klæbevægte
17.5 x 6.75	-	663823*	-	-	13.7	3000	117	137	20.0	26	10	225	176	Ja	TR554C	70MS45N	klæbevægte

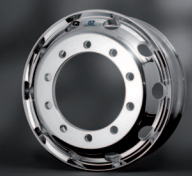
* fælge kun egnet til tromlebremser, ikke til aksler med skivebremser

19.5" fælge



19.5 x 7.50	773470	773473	773473DB	773470DF	17.7	3000	134	155	21.0	24	8	275	221	Ja	54MS00N		klæbevægte
19.5 x 7.50	773460	773463	773463DB	-	17.7	3000	134	155	21.0	30	8	275	221	Ja	54MS00N		klæbevægte
19.5 x 7.50	773450	773453	773453DB	773450DF	17.7	3000	134	155	21.0	32	8	275	221	Ja	54MS00N		klæbevægte
19.5 x 8.25	783460	783463	783463DB	-	18.5	3150	146	167	21.0	30	8	275	221	Ja	54MS00N		klæbevægte
19.5 x 8.25	783450	783453	783453DB	783450DF	18.5	3150	146	167	21.0	32	8	275	221	Ja	54MS00N		klæbevægte

22.5" fælge



22.5 x 7.50	874520	874523	874523DB	-	23.7	3550	138	160	22.0	26	10	335	281	Ja	70MS07N2		klæbevægte
22.5 x 7.50	874510	874513	874513DB	-	23.7	3550	138	160	22.0	32	10	335	281	Ja	70MS07N2		klæbevægte
22.5 x 8.25	886520	886523	886523DB	886520DF	22.7	3650	145	167	22.0	26	10	335	281	Ja	70MS07N2		klæbevægte
22.5 x 8.25	886510	886513	886513DB	886510DF	22.7	3650	145	167	22.0	32	10	335	281	Ja	70MS07N2		klæbevægte
22.5 x 9.00	896520	896523	896523DB	896520DF	23.2	4125	154	176	22.0	26	10	335	281	Ja	70MS07N2		klæbevægte
22.5 x 9.00	896510	896513	896513DB	896510DF	23.2	4125	154	176	22.0	32	10	335	281	Ja	70MS07N2		klæbevægte

WorkHorse®



WorkHorse® fælge er produceret uden ventilationshul, for at beskytte skivebremserne ved kørsel i svært terræn, men kan også anvendes til kørsel på almindelig vej. WorkHorse® fælge giver mulighed for en øget belastning.

22.5 x 8.25	886570	-	-	-	26.3	3835	145	167	22.0	32	10	335	281	Ja	83MS00N		klæbevægte
22.5 x 9.00	896570	-	-	-	26.7	4335	154	176	22.0	32	10	335	281	Ja	83MS00N		klæbevægte
22.5 x 11.75	818570	-	-	-	24.2	5000	120	-	25.3	32	10	335	281	Nej	40MS00N		klæbevægte og clip-on
22.5 x 11.75	812580	-	-	-	27.3	5000	135	-	27.5	26	10	335	281	Nej	40MS00N		klæbevægte og clip-on

FØR MONTERING AF ALCOA FÆLGE, SE INSTRUKTIONEN I FOLDEREN TEKNISKE DATA

Dura-Bright® er en patenteret overfladebehandling som trænger igennem aluminiumet hvilket gør, at det nemt kan rengøres med vand og sæbe.

Dura-Flange er en patenteret behandling på fælgkanten, som beskytter fælgkanten og derved forlænger fælgens levetid.

Kontakt Alcoa for tekniske oplysninger om artikelnr., som ikke er angivet på listen.

Der tages forbehold for fejl og udadelser.

Bolt	Sekskantet møtrik	Bolthulsdiameter	
		Pindbolt	Hættemøtrik
M22 X 1.5	32 or 33 mm	Ø 26 mm	Ø 32 mm
7/8" - 11 BSF	33 mm	Ø 26 mm	Ø 32 mm
7/8" - 14 UNF	33 mm	Ø 26 mm	Ø 32 mm
M20 x 1.5	30 mm	Ø 24 mm	Ø 30 mm
M18 x 1.5	27 mm	Ø 21 mm	Ø 26 mm



Fælgstørrelse

Børstet

Højglanspoleret

Dura-Bright®

Dura-Flange®

Vægt (kg)

Maks. belastning (kg)

Offset (mm)

HMA (mm)

Pladetykkelse (mm)

Bolthulsdiameter (mm)

Antal monteringschuller

Bolt-cirkelns diameter (mm)

Navhulsdiameter (mm)

Dobbel monteret

Ventril

Erstatningsventril

Balancevægte

FrontRunner®

22.5" fælge FrontRunner® wheels offset 120 mm - Til Volvo, Renault, Mercedes-Benz & MAN

22.5 x 11.75	818520	818521	818521DB	818520DF	22.6	4500	120	-	24.7	26	10	335	281	Nej	40MS00N	klæbevægte og clip-on
22.5 x 11.75	818510	818511	818511DB	818510DF	22.6	4500	120	-	24.7	32	10	335	281	Nej	40MS00N	klæbevægte og clip-on
22.5 x 11.75*	819520	819521	819521DB	819520DF	23.6	5000	120	-	25.3	26	10	335	281	Nej	40MS00N	klæbevægte og clip-on

22.5" fælge FrontRunner® wheels offset 135 mm - Til Scania, DAF, Iveco

22.5 x 11.75	811520	811521	811521DB	811520DF	23.4	4500	135	-	24.1	26	10	335	281	Nej	40MS00N	klæbevægte og clip-on
22.5 x 11.75	811510	811511	811511DB	811510DF	23.4	4500	135	-	24.1	32	10	335	281	Nej	40MS00N	klæbevægte og clip-on

Trailerfælge

Trailerfælge 19.5" & 22.5"

19.5 x 14.00	-	743402	743402DB	-	23.6	4500	0	-	25.0	26	8	275	221	Nej	40MS00N	klæbevægte
22.5 x 11.75	812520	812522	812522DB	-	21.0	4750	0	-	21.0	26	10	335	281	Nej	40MS00N	klæbevægte og clip-on
22.5 x 11.75	812510	812512	812512DB	-	21.0	4750	0	-	21.0	32	10	335	281	Nej	40MS00N	klæbevægte og clip-on
22.5 x 11.75	818520	818521	818521DB	818520DF	22.6	4500	120	-	24.7	26	10	335	281	Nej	40MS00N	klæbevægte og clip-on
22.5 x 11.75	818510	818511	818511DB	818510DF	22.6	4500	120	-	24.7	32	10	335	281	Nej	40MS00N	klæbevægte og clip-on
22.5 x 11.75*	819520	819521	819521DB	819520DF	23.6	5000	120	-	25.3	26	10	335	281	Nej	40MS00N	klæbevægte og clip-on
22.5 x 13.00	833530	833532	833532DB	-	27.3	5200	-14	-	28.0	26	10	335	281	Nej	40MS00N	klæbevægte
22.5 x 14.00	-	841512	-	-	30.7	5800	0	-	28.5	26	10	335	281	Nej	40MS00N	klæbevægte
22.5 x 15.00	-	850521	-	-	31.9	5150	120	-	28.5	26	10	335	281	Nej	TR552	40MS00N klæbevægte og clip-on

Vigtigt: Anvendes kun på lastvogne udstyret med dæktryk-kontrolsystem og elektronisk stabilitetsprogram (ESP).

22.5 x 17.00	-	840522	-	-	35.7	5800	-67	-	28.5	26	10	335	281	Nej	**	klæbevægte
22.5 x 17.00	-	840512	-	-	35.7	5800	-67	-	28.5	32	10	335	281	Nej	**	klæbevægte
22.5 x 17.00	-	842522	-	-	35.6	5800	-50	-	28.5	26	10	335	281	Nej	**	klæbevægte
22.5 x 17.00	-	842512	-	-	35.6	5800	-50	-	28.5	32	10	335	281	Nej	**	klæbevægte

FØR MONTERING AF ALCOA FÆLGE, SE INSTRUKTIONEN I FOLDEREN TEKNISKE DATA

* Kan leveres fra december 2011 ** Information på anmodning

Dura-Bright® er en patenteret overfladebehandling som trænger igennem aluminiumet hvilket gør, at det nemt kan rengøres med vand og sæbe.

Dura-Flange er en patenteret behandling på fælgkanten, som beskytter fælgkanten og derved forlænger fælgens levetid.

Kontakt Alcoa for tekniske oplysninger om artikelnr., som ikke er angivet på listen.

Der tages forbehold for fejl og udeladelser.

www.alcoawheels.com

Alcoa Wheel Products Europe

Industrieweg 135

B-3583 Paal, Belgien

Tel: +32 11 45 84 66

Fax: +32 11 45 56 30

 E-mail: info.wheels@alcoa.com