

Wheel Products Europe

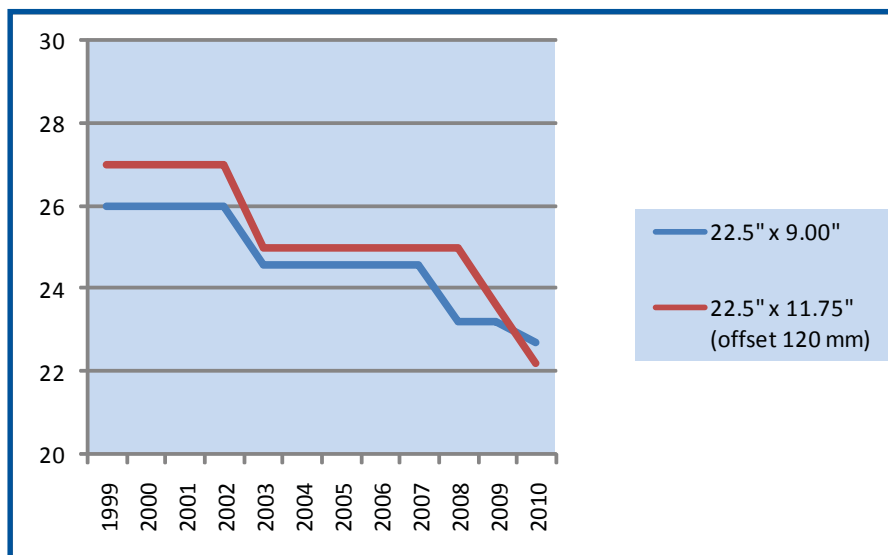
NEWSLETTER

Novembre 2009

Légère, plus légère, la plus légère

L'objectif d'Alcoa a toujours été de fournir une valorisation croissante à ses clients, en leur offrant des roues en aluminium les plus légères et les plus robustes du marché. Nous sommes heureux de vous annoncer que, grâce à nos efforts continuels, destinés à poursuivre nos développements techniques et notre recherche dans le but d'améliorer nos processus de production, nous avons réussi à rendre la roue Alcoa 22.5"x11.75" (déport 0 mm) plus légère que jamais. Son poids a été réduit de 1,1 kg. Cette roue pèse donc désormais 21 kg à peine, tout en conservant l'indice de charge de 4.500 kg. Ces nouvelles roues de semi-remorque 22.5"x11.75", disponibles sur le marché depuis mi-août 2009, sont interchangeables avec les roues de précédente génération.

Les prochaines dimensions qui connaîtront les mêmes évolutions sont les roues Alcoa Front Runner®, à déport 120 et 135 mm. La réduction de poids atteindra près de 1,4 kg. Le modèle 22.5"x11.75" à déport 120 mm pèsera donc 22,2 kg, alors qu'il pesait 27 kg en 1999, ce qui représente un gain de 4,8 kg ou 17,7% de son poids sur 10 ans ! Ces roues seront disponibles auprès des constructeurs de semi-remorques et des distributeurs Alcoa, dans le courant du premier trimestre de 2010.



Les traditionnelles roues de camion aux dimensions 22.5"x8.25" et 22.5"x9.00" connaîtront les mêmes changements, avec une réduction de poids d'environ 0,5 kg, pour une commercialisation au second trimestre de 2010.



Les premières roues Alcoa pour semi-remorque surbaissée sur les routes européennes



Dans notre newsletter du mois d'août, nous vous parlions de l'arrivée d'une nouvelle roue de remorque 17.5" x 6.75" avec une capacité de charge de 3.000 kg. Dès qu'elles furent disponibles, notre distributeur en Allemagne H. Lauterbach GmbH fut le premier à les livrer à l'un de ses clients, Siegfried Kaiser, forain allemand basé à Ismaning, près de Munich.

M. Kaiser, qui gère une entreprise familiale avec son fils et ses deux filles, a été immédiatement séduit par ces nouvelles roues Alcoa étincelantes, afin d'en équiper cette remorque à 5 essieux destinée au transport du Skater, une attraction particulièrement lourde. La famille Kaiser exploite trois attractions et elle a besoin au total, de 8 remorques pour les transporter. Tous leurs véhicules, aussi bien camions que remorques, ainsi que leurs caravanes, sont à présent équipés de roues Alcoa.



E. Van Wijk opte pour les roues en aluminium Alcoa pour réduire sa consommation

L'entreprise de transport E. Van Wijk a été fondée en 1949. Elle compte aujourd'hui 850 employés répartis dans plusieurs sites, localisés dans trois pays différents. Le siège se trouve à Giessen (Pays-Bas) mais Van Wijk travaille également en Roumanie et en Ukraine. L'entreprise est principalement active dans le secteur du dry-freight, avec environ 300 moteurs dont quelques uns destinés au transport frigorifique.

Le propriétaire, M. Ad van Wijk, a opté pour les roues Alcoa pour des raisons économiques. Une réduction de poids d'environ 250 kg, sur le poids total d'un ensemble articulé, représente, en tenant compte d'un usage moyen de 1.000.000 km par véhicule, une diminution de la consommation de carburant qui dépasse l'investissement de départ dans les roues Alcoa. Sur la plupart des marchés européens, le poids total autorisé en charge pour les ensembles routiers oscille entre 40.000 et 60.000 kg et celui-ci tend à être scrupuleusement respecté. Le gain de poids des roues en aluminium Alcoa joue dès lors un rôle de plus en plus important, en permettant le chargement de palette(s) supplémentaire(s).

M. Ad van Wijk précise : « Nous équipons de série tous nos nouveaux véhicules de roues Alcoa, et ce uniquement pour des raisons économiques. Le gain de poids dont nous bénéficions à chaque trajet représente, au terme de la durée d'exploitation, une réduction considérable de la consommation de carburant pour chaque camion ».



Bien que la réduction de la consommation soit la principale raison ayant poussé l'entreprise à choisir les roues Alcoa, Van Wijk a également opté pour la finition Dura-Bright®. L'aspect esthétique et la facilité d'entretien sont deux avantages supplémentaires. Les mécaniciens travaillant dans ses ateliers n'ont que des commentaires élogieux sur les roues Alcoa. Dick Bruin - Directeur Technique du Groupe - ajoute : « Nous n'avons jamais eu à remplacer une seule roue Alcoa, pour un défaut quelconque du produit, et ce malgré les nombreux millions de kilomètres que ces roues parcourent avec Van Wijk ».

Melmer - 100% Alcoa pour la charge utile optimisée et l'image



L'entreprise de transport autrichienne Gebr. Melmer Autofrächerei a été fondée en 1947 à Wiese (Pitztal) par les trois frères Melmer, Alois, Johann et Erwin. Ils ont acheté leur premier camion silo-frac en 1959. L'actuel Directeur Général, Rupert Melmer, a repris la gestion de l'entreprise en 1980. Peu de temps après, l'entreprise a déménagé vers son nouveau site d'exploitation situé à Imst (Inntal). Aujourd'hui, 45 camions avec remorques et semi-remorques parcourent l'Europe et transportent du ciment, du plâtre, de la chaux, du béton projeté ou encore du plâtre prêt à l'emploi.

Profondément amoureux de sa région natale, Rupert Melmer a voulu utiliser les grands espaces à sa disposition sur ses véhicules, pour promouvoir la région de Pitztal. Treize ensembles, dont 8 arborant des images de la Pitztal, sillonnent donc aujourd'hui les routes européennes.

L'autre idée, cachée derrière ce type de décoration, est que les camions peuvent également afficher une image flatteuse sur la route et démontrer ainsi que les actions de chacun mises en commun, y compris celle du transporteur, peuvent favoriser le rayonnement et avoir un impact positif sur l'économie touristique de la région du Tyrol.

« Nous avons monté les premières roues Alcoa en 1995 et aujourd'hui, tous nos véhicules en sont équipés. Outre l'augmentation de la charge utile, qui est leur avantage primordial, surtout au vu de la croissance constante des frais d'exploitation, tels que le carburant et les péages, leur apparence est également un facteur-clé. Il s'agit tout simplement des plus belles roues disponibles sur le marché ».



Transilos Fulvi préfère les roues en aluminium forgé Alcoa aux roues en aluminium coulé

Transilos Fulvi, qui se situe à Ponte San Giovanni (Italie), transporte des produits pulvérulents pour les industries chimiques et alimentaires en Italie et dans toute l'Europe.

M. Dario Fulvi, père de l'actuel propriétaire, Vittore, a créé la société en 1971 avec un seul camion. En 1984, il décida de se spécialiser dans le transport de produits granuleux et en poudre. L'entreprise compte aujourd'hui 15 tracteurs, 35 semi-remorques silo, des camions à benne équipés d'un système de déchargement pneumatique, 7 porteurs silo dont 2 avec remorque.

Conformément à leurs efforts continus visant à améliorer la qualité, la sécurité et le respect de l'environnement, Transilos Fulvi a conçu un système de lavage automatique avec un drainage interne du système de traitement de l'eau et l'épuration des eaux effluentes.



M. Vittore Fulvi résume: « Depuis 1995, nous équipons tous nos véhicules de roues en aluminium forgé Alcoa, qui viennent remplacer les roues en aluminium coulé que nous utilisions auparavant. Nous avons fait ce choix parce que les roues Alcoa sont meilleures et plus efficaces. Lorsque nous achetons de nouveaux véhicules, nous les équipons également de roues Alcoa parce qu'elles sont plus légères que n'importe quelle autre roue, ce qui nous permet de transporter une plus grande charge utile. De plus, elles sont plus solides et plus belles et grâce aux propriétés de dissipation de la chaleur que présente l'aluminium, nous constatons une durée de vie accrue des pneus et des freins avec les roues Alcoa, comparativement aux roues en acier.

Alcoa s'associe à MAN pour le TGX Roadshow et le forum des nouveaux clients



Poursuivant leur coopération de longue date, Alcoa et MAN ont élargi leur partenariat à la flotte de démonstration des camions MAN, avec une attention particulière pour le TGX Roadshow organisé cette année. Les concessionnaires MAN et les importateurs à travers toute l'Europe peuvent donc bénéficier de nouveaux véhicules de démonstration pour des présentations, des essais et des formations destinés aux clients.

La coopération avec Alcoa porte sur l'équipement de véhicules particulièrement sensibles aux roues en aluminium, comme les tracteurs ou les porteurs benne et malaxeur à béton.

Elle reprend également la mise à disposition d'informations ciblées pour le client, ainsi que la coopération sur des présentations spécifiques dans le forum des nouveaux clients de MAN. Actuellement, l'accent est surtout mis sur les deux finitions, qui conviennent aussi bien au transport par la route qu'en dehors des sentiers battus : brossée et polie-miroir.

MAN a lancé son nouveau forum en juillet 2009. Il y présente ainsi les principales catégories de véhicules, dispense des spécifications de conduite sur sa gamme et offre des opportunités de formation aux chauffeurs et aux flottes. D'autres formes de coopération avec Alcoa sont actuellement à l'étude dans le cadre de la nouvelle plateforme de communication avec nos clients et utilisateurs communs.

Les roues Alcoa sur le porteur écologique de distribution de Coca-Cola

Renault Trucks et Coca-Cola Enterprises Belgium (CCEB) unissent leurs forces pour réduire l'impact environnemental de leurs activités. A cette fin, Renault Trucks développe un véhicule de test avec un système de propulsion hybride disponible pour Coca Cola Enterprises Belgium (une action qui accélérera le développement du Renault Premium Distribution Hybrid Tech, grâce à son utilisation dans des conditions d'exploitation réelles).

Pour que ce véhicule hybride soit encore plus écologique, il est équipé des roues en aluminium forgé Alcoa avec traitement de surface Dura-Bright® si facile à nettoyer. Les roues Alcoa sont non seulement plus légères que les roues en acier, mais elles sont également plus solides et entièrement recyclables.



Alcoa Wheel Products Europe

Industrieweg 135, B-3583 PAAL, Belgium

Tel. +32 11 458464

info.wheels@alcoa.com



www.alcoawheels.com