

Wheel Products Europe

# NEWSLETTER

juillet 2008

## Nouvelle roue Supersingle « ULTRA-LEGERE » d'ALCOA

Alcoa poursuit sa lutte contre les kilos et lance une nouvelle roue Supersingle ultra-légère.

Dimensions : 22.5 x 11.75

Déport : 0 mm

Ancien poids : 23.4 kg

Nouveau poids : 22.1 kg **moins 1.3 kg!**

Nouveaux numéros des pièces

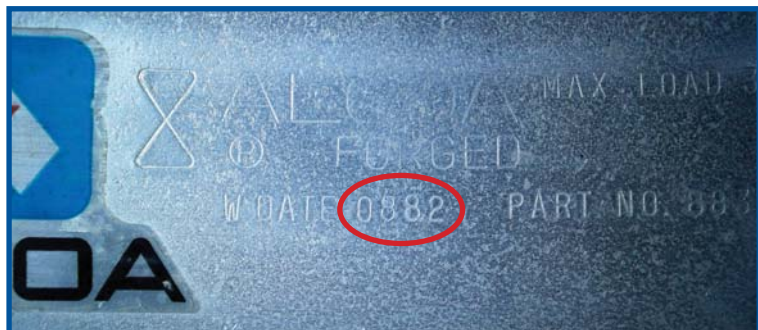
Ø Trous de fixation	Brossé	Poli miroir	Dura-Bright®
26 mm	810520	810522	810522DB
32 mm	810510	810512	810512DB

Cette nouvelle roue, la plus légère sur le marché dans cette dimension, sera produite sur le site d'Alcoa en Hongrie à partir d'août 2008.



**Roues en aluminium forgé Alcoa  
LES PLUS LEGERES, LES PLUS ROBUSTES**

## Greenwood Bros & Gaskell, U.K. – Vainqueur du concours « la plus ancienne roue Alcoa »



**Les roues Alcoa sont assorties d'une garantie de 5 ans sans limitation de kilométrage, mais en réalité elles peuvent durer jusqu'à 5 fois plus longtemps.**

M. Gaskell se verra offrir un set gratuit de roues Dura-Bright®. Nul doute qu'il appréciera ce cadeau à sa juste valeur au vu des avantages que ces roues présentent en termes de nettoyage et de temps d'entretien! Il s'agit là d'un très beau cadeau d'anniversaire, car Greenwood Bros & Gaskell fêtent leurs 60 ans d'existence cette année. Cette entreprise de famille a été créée en 1948, soit la même année que la première roue de camion en aluminium forgé d'Alcoa !

*Nous aimerions saisir cette occasion pour remercier tous les participants au concours et les nombreuses photos d'anciennes roues Alcoa que nous avons reçues. Nous avons fait parvenir des cadeaux Alcoa à l'ensemble des participants.*

De nombreux gestionnaires de flottes, issus de toute l'Europe, ont répondu au concours « la plus ancienne roue Alcoa », lancé dans notre bulletin d'information d'avril dernier, en envoyant des photos d'anciennes roues Alcoa encore en fonction, certaines parfois extrêmement anciennes! Alors que nous pensions les avoir toutes vues, nous fûmes surpris d'en recevoir une datant d'août 1982. Jusqu'à ce jour, Andrew Gaskell of Greenwood Bros & Gaskell a utilisé une roue Alcoa 22.5 x 8.25, **fabricquée aux USA en août 1982** sur son véhicule.

Vous imaginez ? 26 ans de service et Dieu sait combien de milliers de km ! Nous sommes heureux, et plutôt fiers, il faut l'admettre, de voir cette roue. Une preuve que les roues Alcoa sont à coup sûr un excellent investissement.



## Nigel K. Charlton Haulage opte pour des roues Alcoa WorkHorse®



La carrière Whatley dans le Sud de l'Angleterre est l'une des plus grandes carrières de production en Europe, produisant 12.000 tonnes de roche calcaire par jour. 3 trains de marchandise et des centaines de camions sont nécessaires pour transporter toutes ces pierres jour après jour.

Une des sociétés de transport routier impliquées dans le projet est « Nigel K. Charlton Haulage » de Frome, Somerset. Fondée il y a 28 ans, elle exploite aujourd'hui une flotte de 5 camions. Depuis 20 ans, ils montent des roues en aluminium forgé Alcoa sur tous leurs véhicules, le dernier en date étant un camion DAF XF de 500 cv arimé à une nouvelle remorque basculante Stas. Ce qui est remarquable, c'est que tant le camion que la remorque sont entièrement équipés de roues Alcoa WorkHorse® afin d'éviter que du sable et du gravier ne s'infiltrent dans le système de freinage.

Nigel fut l'un des premiers opérateurs à prendre conscience des avantages que présentent ces roues WorkHorse®. Cela fait 6 mois qu'il les utilise et il est très enthousiaste.

«Tous mes véhicules sont équipés de roues Alcoa, car elles sont sensiblement plus légères que des roues en acier et un gain de poids est d'une importance capitale dans ce type de transport. Avec les roues WorkHorse®, un gain en puissance s'ajoute à l'avantage du gain de poids. Et tout aussi important : L'absence de trous de ventilation dans les roues Workhorse® empêche la poussière et les gravillons de la carrière d'entrer dans la zone des freins, ce qui permet d'allonger l'espérance de vie des freins du camion et de la remorque. Nous avons remarqué un autre avantage : les fenêtres de la cabine restent bien plus propres avec ce type de roues. L'absence de trous de ventilations les rend également plus faciles et plus rapides à nettoyer. J'ai commandé un nouveau camion DAF LF pour juillet, et il sera optimisé au Royaume Uni à l'aide de roues Alcoa WorkHorse®. »



Les roues Alcoa WorkHorse® sont disponibles dans les tailles 22,5 x 8,25, 22,5 x 9,00, 22,5 x 11,75 avec déport de 120 et 135 mm, finition brossée. Leur charge maximale est 5% supérieure à celle des roues standard dans les tailles 22,5 x 8,25, 22,5 x 9,00 et 22,5 x 11,75, 135 mm de déport. **La charge maximale de la 22,5 x 11,75, 120 mm de déport est même supérieure de 10%!**

Vous trouverez davantage de détails techniques sur ces roues sur la Fiche Technique de Mars 2008 d'Alcoa via le lien suivant : [http://www.alcoa.com/alcoawheels/europe/fr/wheel\\_specs\\_technical.asp](http://www.alcoa.com/alcoawheels/europe/fr/wheel_specs_technical.asp).

### Foires

Nous serons heureux de vous recevoir à notre stand à l'occasion des événements suivants au cours des mois à venir :

- Lastbil, Jönköping, Suède	Hall D, stand 03:21	20 - 23 août 2008
- Carrosserie Vakdagen, Gorinchem, NL		2 - 4 septembre 2008
- IAA, Hanover, Allemagne	Hall 25, stand B37	25 septembre - 2 octobre 2008
- EURO BUS EXPO 2008, Birmingham, UK	Hall 4, stand E50	4 - 6 novembre 2008

## La société Arsonneau en France préfère les roues Dura-Bright®

Fondée en 1975 par Christian Arsonneau, Arsonneau Transport est dirigée aujourd'hui par les fils de Christian, Rémi et Christophe, et compte 29 employés. L'entreprise est active dans le transport, le recyclage de verre, bois et déchet vert, et le négoce de compost, fertilisant, paille et fourrage. La flotte est composée de véhicules variés, tels que des plateaux, bennes céréalieres 60m<sup>3</sup>, remorques à fond mouvant, etc... et l'entreprise est spécialisée dans le transport de marchandises écologiques et recyclables, tant au niveau national qu'international.

Société Arsonneau fait partie du réseau France Benne, qui regroupe 67 adhérents transporteurs spécialistes du vrac solide.



Il y a 6 ans, ils achetaient leurs premières roues Alcoa et désormais, 13 de leurs véhicules sont équipés de roues Alcoa en aluminium forgé. La raison principale du choix des roues Alcoa réside dans le gain de poids. En 2007, ils ont découvert les roues Dura-Bright® et depuis lors, ils ont 3 combinaisons complètes sur ces roues, faciles à entretenir.

La société Arsonneau est tellement satisfaite des roues Dura-Bright® qu'elle fait leur promotion par le biais d'une annonce sur un de ses véhicules à fond mouvant.

*Christophe Arsonneau déclare :*

*"Les raisons pour lesquelles nous avons choisi les roues Alcoa Dura-Bright® sont l'aspect, l'image propre et le nettoyage facile, ainsi que la santé de nos chauffeurs. Etant donné que les roues Dura-Bright® peuvent être lavées à l'eau savonneuse, nos chauffeurs, qui se chargent eux-mêmes du nettoyage des véhicules, ne doivent pas utiliser d'acides. Un autre avantage est que nous n'avons pas besoin d'acheter des produits de nettoyage spéciaux pour nos roues en aluminium."*

## La gamme de roues Dura-Bright® s'enrichira bientôt de nouvelles tailles

Suite au succès croissant rencontré par les roues Dura-Bright®, Alcoa a décidé de proposer toutes les tailles de roues dans cette finition d'ici fin 2008. Le timing est le suivant :

<u>Dimension</u>	<u>Article</u>	<u>Disponible sur commande à partir de</u>
19.5 x 7.50	773473DB	juliet 2008
	773463DB	juliet 2008
	773453DB	juliet 2008
19.5 x 8.25	783473DB	juliet 2008
	783463DB	juliet 2008
	783453DB	juliet 2008
22.5 x 13.00	833523DB	septembre 2008
	743402DB	octobre 2008
22.5 x 14.00	841512DB	octobre 2008
	874523DB	novembre 2008
22.5 x 7.50	874513DB	novembre 2008
	842512DB	novembre 2008
	840522DB	novembre 2008
22.5 x 17.00	840512DB	novembre 2008
	660823DB	fin 2008/début 2009
	663203DB	fin 2008/début 2009
17.5 x 6.75	850521DB	fin 2008/début 2009
17.5 x 6.00		
22.5 x 15.00		



## La compagnie néerlandaise Wierks: une des premières à commander les nouvelles roues Alcoa 22,5 x 15,00

L'auto-école Wierks a été fondée en 1966 par la mère du propriétaire actuel, Lex Wierks. En 42 ans, la compagnie a bien grandi, pour devenir une auto-école réputée forte de 45 employés. Outre les voitures particulières, les mini-vans, les motos et un car de tourisme, ils possèdent également 8 véhicules commerciaux dans différentes combinaisons, parmi lesquels un LHV (véhicule de 25,5m de long).



Le tout nouveau véhicule est un camion bâché à 3 essieux DAF 105.460 avec plateau de manutention. L'ensemble est équipé de roues Alcoa, y compris les nouvelles roues 22,5 x 15,00 montées sur le plateau de manutention.

Depuis plusieurs années, tous les nouveaux camions et remorques commandés par l'auto-école Wierks sont équipés spécifiquement de roues Alcoa à finition miroir, pour optimiser le look de leurs véhicules. L'image est très importante pour Wierks, car leurs véhicules sont ni plus ni moins leur carte de visite. Lorsque nous avons rencontré Lex Wierks, il nous confiait :

«Depuis 42 ans, notre auto-école est synonyme de cours de conduite de grande qualité. Les combinaisons camion/remorque aux couleurs vives se remarquent et se reconnaissent dans toute la région de Dordrecht. L'image est importante pour nous, et elle implique l'aspect impeccable des roues d'Alcoa. Pourquoi Alcoa ? Parce que c'est le meilleur fournisseur de roues en aluminium que l'on connaisse. La très bonne qualité de ces roues en aluminium forgé y est pour quelque chose, car notre auto-école doit être synonyme de qualité à tous les niveaux. Selon moi, les roues Alcoa représentent la touche finale dont on peut rêver pour tous les camions et remorques. C'est la raison pour laquelle nous les montons sur tous nos véhicules commerciaux. »

## Alcoa wheels choisi comme fournisseur exclusif de roues pour la super exotique Lamborghini Murcielago Reventón

Septembre 2007 a vu le lancement du modèle le plus exotique à ce jour de Lamborghini. Estimée aux alentours d'un million d'euros, la Lamborghini Reventón s'affiche clairement comme l'une des voitures les plus prestigieuses. Lamborghini désirait les meilleures roues que l'industrie pouvait lui offrir, mais il les leur fallait en un temps record du fait du délai de développement extrêmement réduit octroyé par ce programme.



Les procédés de mise sur le marché très rapide, la flexibilité et l'expérience en fabrication à la pointe de l'industrie d'Alcoa ont permis à cette dernière de lancer rapidement ce programme de roue unique et très complexe. Il en résulte une magnifique voiture chaussée de roues renversantes. Toutes les roues sont gravées « Alcoa Forged » pour donner plus d'emphase encore à la désirabilité et l'exclusivité de la voiture. De telles gravures dans les roues sont rares, ce qui illustre le désir de Lamborghini d'offrir quelque chose de neuf à ses clients.

Les roues sont revêtues de la peinture de finition Lamborghini Bright Black à base de fibres de carbone « winglet » en guise de touche finale à leur aspect général.



### Alcoa Wheel Products Europe

Industrieweg 135, B-3583 PAAL, Belgique

Tél. +32 11 458464

info.wheels@alcoa.com



[www.alcoawheels.com](http://www.alcoawheels.com)