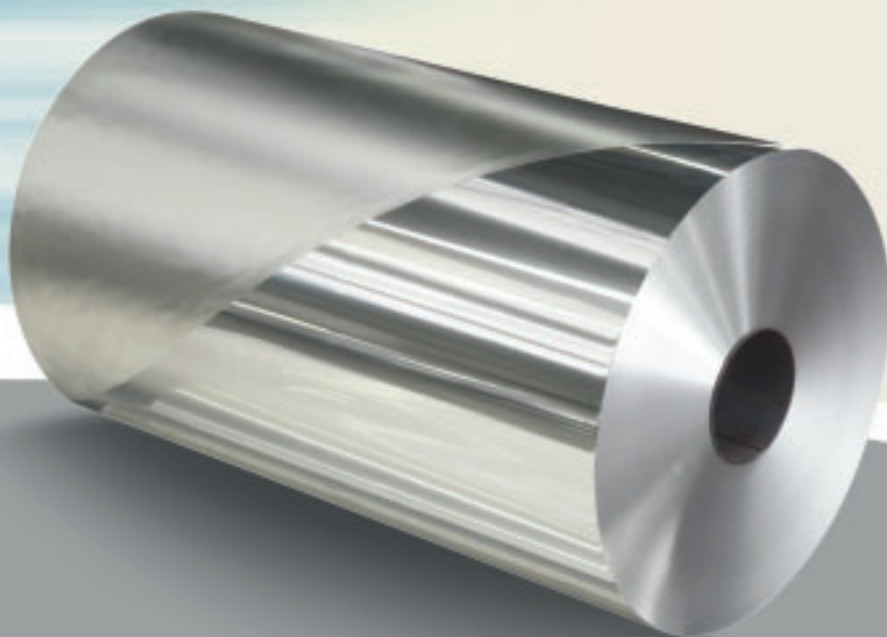


Folie

Folie

Die in unseren Werken in Alicante und Sabinanigo, Spanien produzierte Alu-Folie wird in einem breiten Umfang von Legierungen und Dicken zwischen 6.35 bis 200 μm angeboten. Die Alu-Folie wird hauptsächlich für Behälter und Verpackungen, aber auch im Haushalt benutzt. Sie ist das ideale Material, Nahrungsmittel einzupacken und diese dadurch vor Luft, Feuchtigkeit, Licht und Mikroorganismen zu schützen, denn so bleiben die Vitamine, der Geschmack und ihre Frische erhalten. Weitere Bereiche, in denen die Eigenschaften der Alu-Folie Anwendung finden, sind Verpackungen in der Pharma-Industrie, Längsrippen in Wärmeaustauschern, elastische Röhren sowie Kabelummantelung und -schutz. Bei manchen Anwendungen ist eine zusätzliche Lackierung oder Filmbeschichtung erforderlich und Alcoa kann diese Qualität durch chemisches Entfetten und Oberflächenbehandlung auf unseren speziell für diesen Zweck eingerichteten Produktionslinien sichern.



Technische Werte der Folienbänder

	Konverter- dünn	Konverter Durchschnittl.	Konverter- dick	Haushalts- folie	Halbfeste Behälter	Isolation	Finstock
Legierungen (EN AW)	8079 - 1200	8079 - 1200	8079 - 1200	8011 - 8006	3005 - 8011	1050 - 1200	8006 - 8011
Temperierter Zustand	O	O - H18	O	O	O - H22 - H24	O	O - H22 - H24
Dicke (μm)	6.35 - 20	20 - 60	60 - 200	11 - 18	60 - 200	40 - 90	80 - 250
Breite (mm)	250 - 1660	150 - 1660	150 - 1280	290 - 1655	150 - 1280	150 - 1660	25 - 1500

Weitere Spezifikationen sind nach Vereinbarung möglich.

OBERFLÄCHENQUALITÄT

Die Walzoberflächen sind glatt und sauber und werden in folgendem Zustand geliefert: Glanz-, Halbglanz- oder Mattglanzoberfläche. Je nach Erzeugnis ist ein thermisches oder chemisches Entfetten möglich sowie eine Konversbeschichtung, die Voraussetzung ist für möglichst gute Lackierung oder Filmhaftung.

ZERTIFIZIERUNGEN

- ISO9001:2000 – Qualitätsnorm
- ISO 14001 – Ökonorm

Unsere Produkte entsprechen den FDA- und den EU- Richtlinien für die Aluminiumanwendungen in der Nahrungsmittel- und Pharmaindustrie.