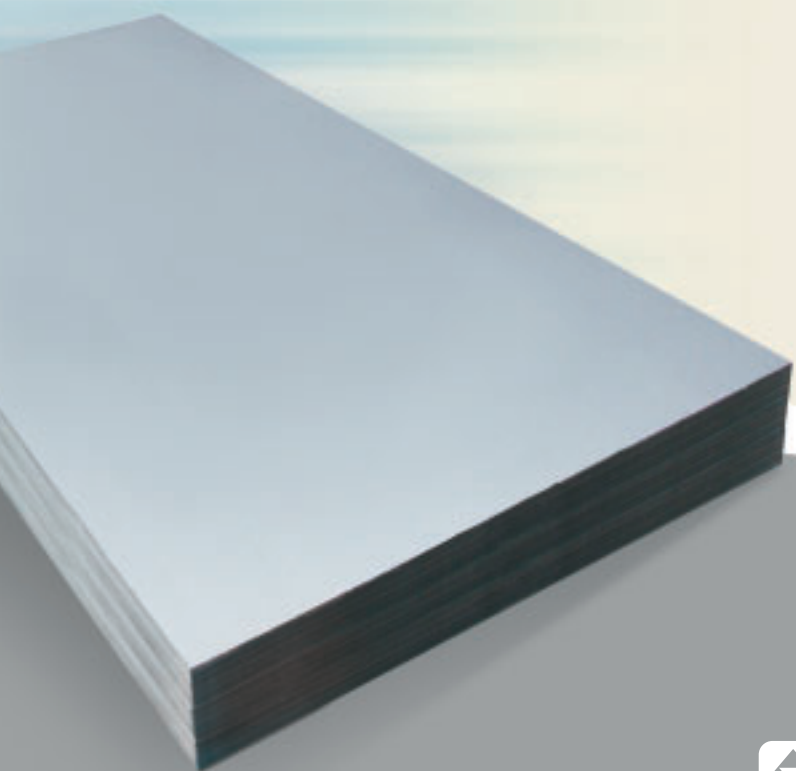


lamiere e
lamiere da
costruzione

lamiere e lamiere da costruzione

Alcoa produce lamiere e lamiere da costruzione in una vasta gamma di leghe e formati, attraverso diverse linee di taglio localizzate nelle nostre fabbriche europee. I nostri processi produttivi consentono di ottenere prestazioni migliori (in termini di tolleranze, caratteristiche meccaniche, ecc...) di quelle prescritte dalle norme europee (EN) ed Alcoa è disponibile ad analizzare richieste più restrittive dei suoi clienti. Le lamiere e le lamiere da costruzione sono largamente usate nel settore automobilistico e del trasporto commerciale su strada, nell'edilizia e nelle costruzioni, ivi compresi i rivestimenti in alluminio, nonché in tanti altri settori industriali, quali applicazioni elettriche.



dati tecnici delle lamiere e delle lamiere da costruzione

LEGHE

- EN AW 1050A, 1200
- EN AW 3003, 3103, 3004, 3005, 3105A
- EN AW 5005, 5052, 5083, 5086, 5182, 5251, 5454, 5754
- EN AW 6061, 6082

COMPOSIZIONE CHIMICA Secondo EN 573-3

PROPRIETÀ MECCANICHE Secondo EN 485-2

DIMENSIONI

Range di spessori (mm)	Larghezze (mm)	Lunghezze (mm)
0.4-1.0	800-1670	1000-6000
1.0-3.0	700-2200	700-9000*
3.0-5.0	700-2200	700-9000**
5.0-6.0	800-2200	800-9000**
6.0-8.0	1000-2200	800-9000

Nota:

* Per larghezze tra 800 e 1000 mm, la lunghezza massima è di 6000 mm

** Per larghezze tra 800 e 1000 mm, la lunghezza massima è di 8000 mm

TOLLERANZE Secondo EN 485-4

QUALITÀ DELLA SUPERFICIE

- Finitura superficiale naturale liscia (Mill Finish)
- Sgrassata – spessore di 0.5 - 3.0 mm
- Copertura superficiale in PVC, su un lato o su entrambi i lati per lo spessore da 0.8 a 3.0 mm.
Solo sul lato superiore per lo spessore da 3.0 a 8.0 mm.

CERTIFICAZIONE

- ISO 9001 – Standard di qualità
- ISO 14001 – Standard di tutela ambientale

In aggiunta, può essere fornita la certificazione di qualità relativa ad altri standard. Ad esempio, ISO TS 16949 per l'industria automobilistica; approvazione da parte dei principali registri internazionali, quali RINA, DNV, TUV e Lloyds Register per applicazioni nel settore navale.