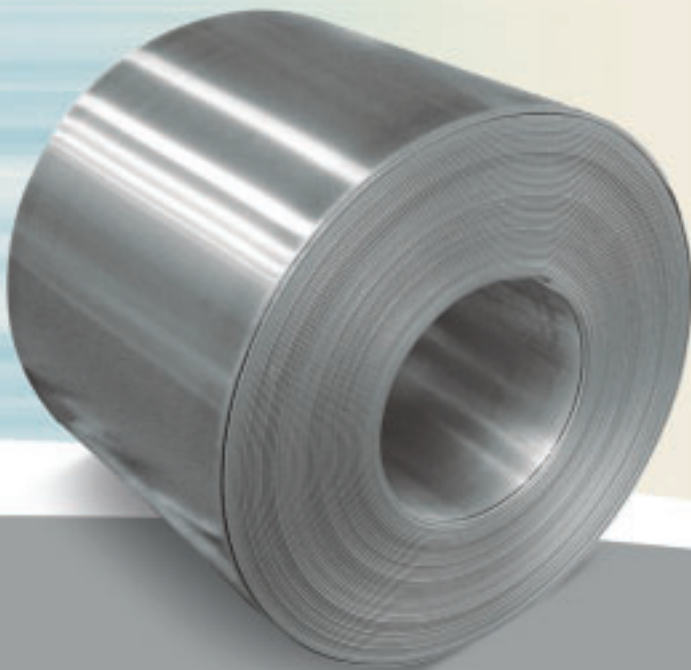


nastri

nastri

Alcoa offre nastri in una vasta gamma di leghe, con larghezze disponibili comprese tra gli 800 e i 1500 mm. Il peso dei rotoli varia normalmente dai 4400 ai 6600 kg. A seconda dell'applicazione finale possono essere fornite diverse qualità superficiali: dalla finitura standard liscia naturale (Mill Finish) fino alle superfici chimicamente sgrassate o con pellicola protettiva.



dati tecnici dei nastri

LEGHE

- 1050A, 1200
- 3003, 3103, 3004, 3005, 3105A
- 5005, 5251, 5052, 5049, 5754, 5083, 5086, 5182
- 6022, 6061, 6082
- 7075
- 8006, 8011A, 8079

COMPOSIZIONE CHIMICA

Le nostre leghe rispondono ai requisiti degli standard comunemente specificati nazionali e internazionali, ad es. EN 573-3.

DIMENSIONI

Spessore e larghezza

Spessore (mm)	Larghezza (mm)
0.15 - 0.8	800 - 1525
0.8 - 3.0	800 - 1620
3.0 - 3.5	800 - 1525
3.0 - 5.0	1060 - 2200*

* La tolleranza è superiore alla norma EN 485-4

TOLLERANZE DIMENSIONALI

Laddove applicabile, le tolleranze dimensionali sono specificate nella norma EN485-4.

QUALITÀ DELLA SUPERFICIE

Possono essere fornite diverse finiture superficiali:

- Finitura superficiale: Mill Finish
- Chimicamente sgrassata, per nastri di spessore tra 0,5 e 2,0 mm
- Copertura con pellicola protettiva in PVC su un lato, per nastri di spessore tra 0,8-3,0 mm

CERTIFICAZIONE

- ISO 9001 – Standard di qualità
- ISO 14001 – Standard di tutela ambientale

PROPRIETÀ MECCANICHE

I nastri forniti da Alcoa superano i requisiti minimi secondo EN 485-2.

Diametro e peso

Diametro interno:
300, 400, 500 (508)
e 600 (610) mm

Diametro esterno:
massimo 1800 mm

Peso modulare:
massimo 6,9 kg/mm di larghezza

ALTRI

Condizioni tecniche d'ispezione e fornitura particolari possono essere richieste.

In aggiunta, il materiale può essere certificato in conformità ai requisiti delle norme ISO TS 16949 (per l'industria automobilistica), DNV, TUV, RINA, Lloyds Rules (per applicazioni marine).