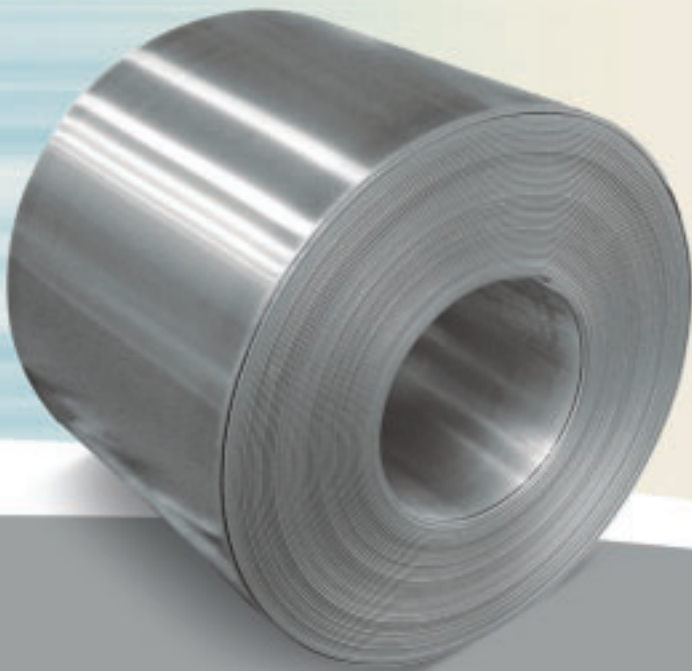


## bobina

### bobina

Alcoa ofrece bobinas en una amplia variedad de aleaciones con anchos desde 800 hasta 1500 mm. El peso de las bobinas es normalmente de 4400 a 6600 kg. Se pueden suministrar bobinas con distinto estado de la superficie para responder a las necesidades de las aplicaciones finales, empezando por el estado general de la superficie (Mill Finish) hasta llegar a las superficies desengrasadas de modo químico y protegidas por una película plástica.



# parámetros técnicos de la bobina

## ALEACIONES

- 1050A, 1200
- 3003, 3103, 3004, 3005, 3105A
- 5005, 5251, 5052, 5049, 5754, 5083, 5086, 5182
- 6022, 6061, 6082
- 7075
- 8006, 8011A, 8079

## COMPOSICIÓN QUÍMICA

Nuestras aleaciones cumplen con los requisitos de las normas nacionales e internacionales habitualmente especificadas, por ejemplo EN 573-3.

## PROPIEDADES MECÁNICAS

Las bobinas suministradas por Alcoa exceden los requisitos mínimos de la norma EN 485-2.

## RANGO DE DIMENSIONES

### Espesor y ancho

Espesor (mm)	Ancho (mm)
0.15 - 0.8	800 - 1525
0.8 - 3.0	800 - 1620
3.0 - 3.5	800 - 1525
3.0 - 5.0	1060 - 2200*

\* La tolerancia del ancho se encuentra fuera del ámbito de la EN485-4

### Diámetro y peso

**Diámetro interior:**  
300, 400, 500 (508)  
y 600 (610) mm

**Diámetro exterior:**  
1800 mm máximo

**Peso modular:**  
Máximo 6,9 kg/mm de ancho

## TOLERANCIAS DE LAS DIMENSIONES

Donde se aplican, las tolerancias de las dimensiones se especifican en EN485-4.

## OTRAS

Condiciones técnicas de inspección y suministro.

## CALIDAD DE LA SUPERFICIE

Se puede suministrar una gran variedad de estados de la superficie:

- Acabado laminado (Mill Finish)
- Desengrasada de modo químico, de una espesor entre 0,5 - 2,0 mm
- Cubierto con hoja fina de PVC en la cara superior, de un espesor de 0,8 - 3,0 mm

## CERTIFICACIÓN

- ISO 9001 – Norma de calidad
- ISO 14001 – Norma de protección del medio ambiente

Además el material se puede certificar conforme a los requisitos de ISO TS 16949 (para la industria automovilística), DNV, TUV, RINA, Lloyds Rules (para aplicaciones marítimas).