

---

<b>CARACTÉRISTIQUES .....</b>	<b>2</b>
<b>VUE SCHÉMATIQUE .....</b>	<b>3</b>
<b>ÉLÉVATIONS ET DÉTAILS HORIZONTAUX .....</b>	<b>4</b>
<b>DÉTAILS VERTICAUX .....</b>	<b>5</b>
<b>GRANDEURS LIMITES, SCHÉMAS DE MONTAGE DES RAILS, QUINCAILLERIE.....</b>	<b>6</b>
<b>CAHIER DES CHARGES .....</b>	<b>7</b>

LES LOIS ET CODES DU BÂTIMENT ET DE LA SÉCURITÉ RÉGISSANT LA CONCEPTION ET L'UTILISATION DE PRODUITS POUR ENTRÉES VITRÉES, FENÊTRES, ET MURS RIDEAUX VARIENT GRANDEMENT. KAWNEER NE PEUT S'IMPLIQUER DANS CHAQUE SÉLECTION OU CONFIGURATION DE PRODUITS, CHOIX DE QUINCAILLERIE OU DE VERRE, ET PAR CONSÉQUENT N'EN ASSUME AUCUNE RESPONSABILITÉ.

La conversion des unités de mesure en unités métriques (SI) est présentée tout au long de ces détails comme référence. Les nombres indiqués entre parenthèses ( ) sont des millimètres à moins d'indication contraire.

Vous trouverez à l'intérieur de ces détails les unités métriques (SI) suivantes:

m – mètre  
cm – centimètre  
mm – millimètre  
s – seconde  
Pa – pascal  
MPa – mégapascal

Kawneer se réserve le droit de modifier les configurations sans préavis lorsque jugé nécessaire pour améliorer le produit.

Devantures coulissantes pour centres commerciaux destinées aux utilisations intérieures pouvant être adaptées pour les applications extérieures

Possibilités de rangement parallèle uniforme, rangement parallèle décalé ou rangement à 90°

Panneaux pouvant être rangés dans un endroit à distance de l'aire d'entrée

Rails simples au plancher et à la tête montés en affleurement ou appliqués en surface

Rails au plancher et à la tête en aluminium massif

Rail de drainage offert en option pour les utilisations extérieures

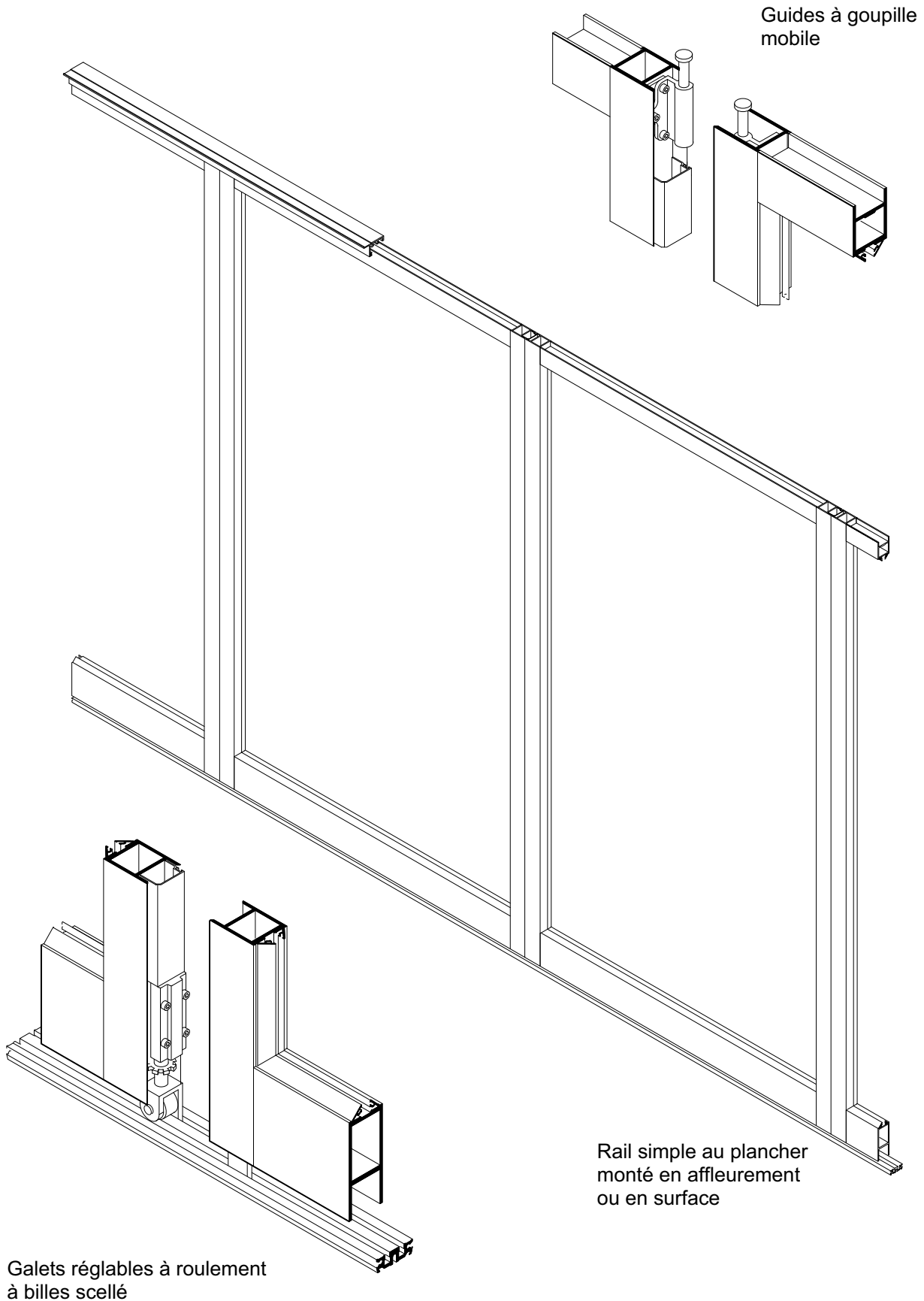
Galets au plancher réglables, à roulement scellé, et guides à goupille mobile à la tête

Porte de sortie de secours - Modèle 190 à montants étroits suspendu sur pivots centrés

Cadres de baies latérales fixes fabriqués avec les éléments des séries TRIFAB<sup>MD</sup> VG 450, 451, et 451T

Acceptent du verre simple (6 mm) ou des unités scellées (25 mm)

Construction de coins soudés



Guides à goupille  
mobile

Rail simple au plancher  
monté en affleurement  
ou en surface

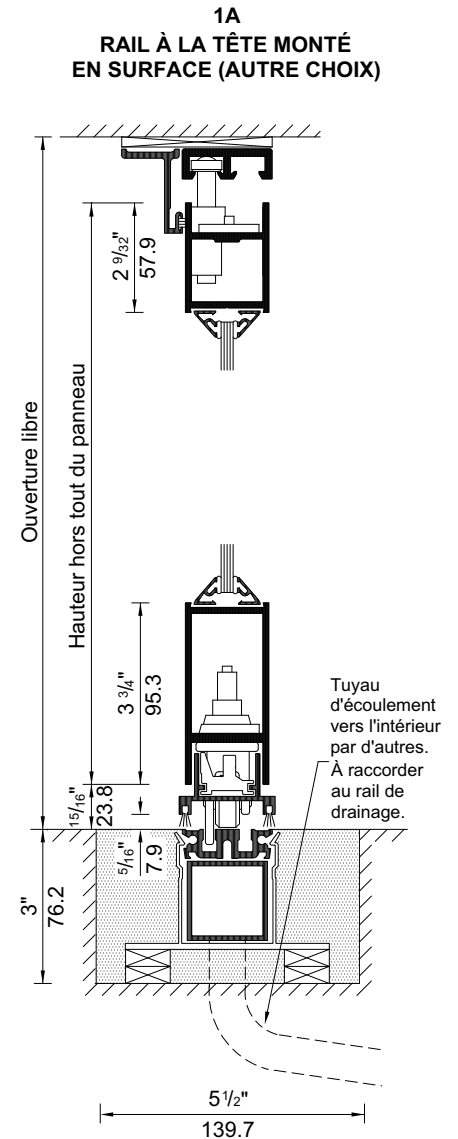
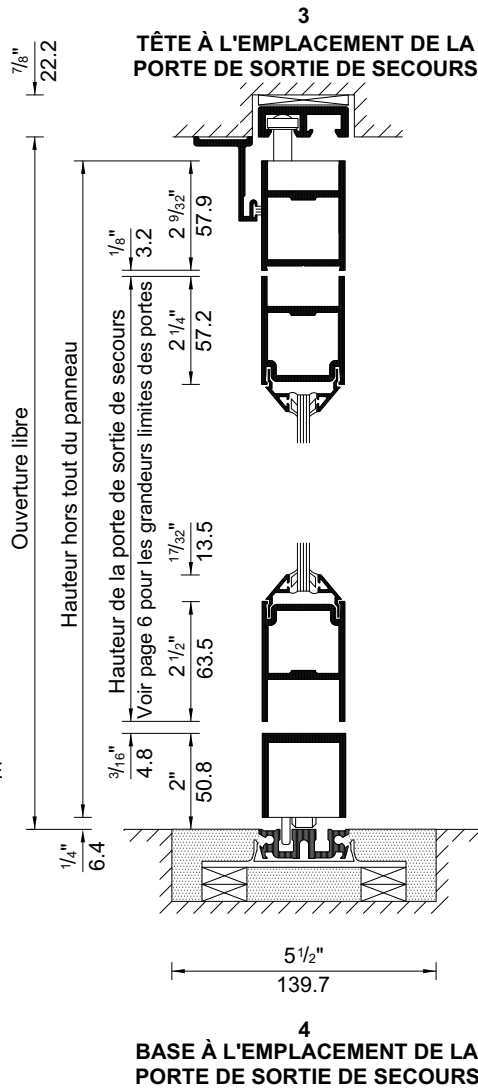
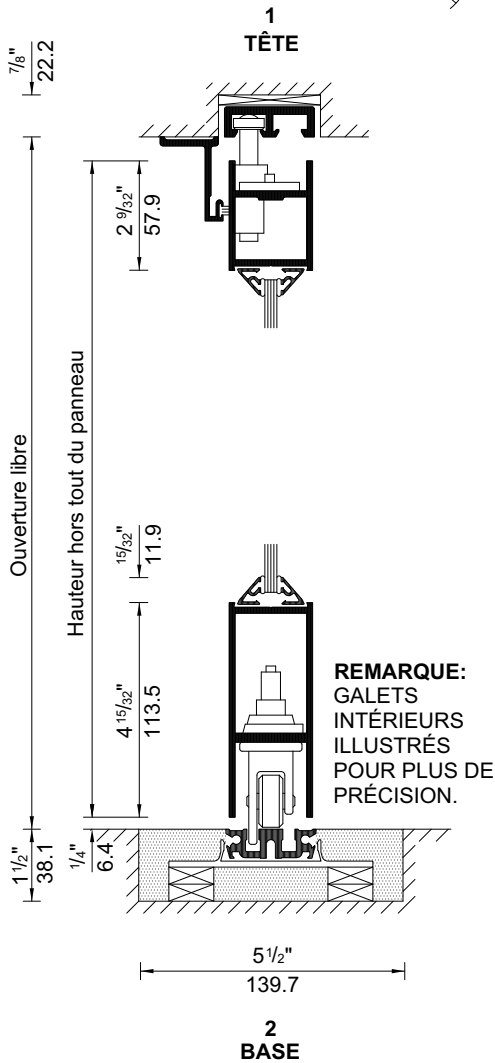
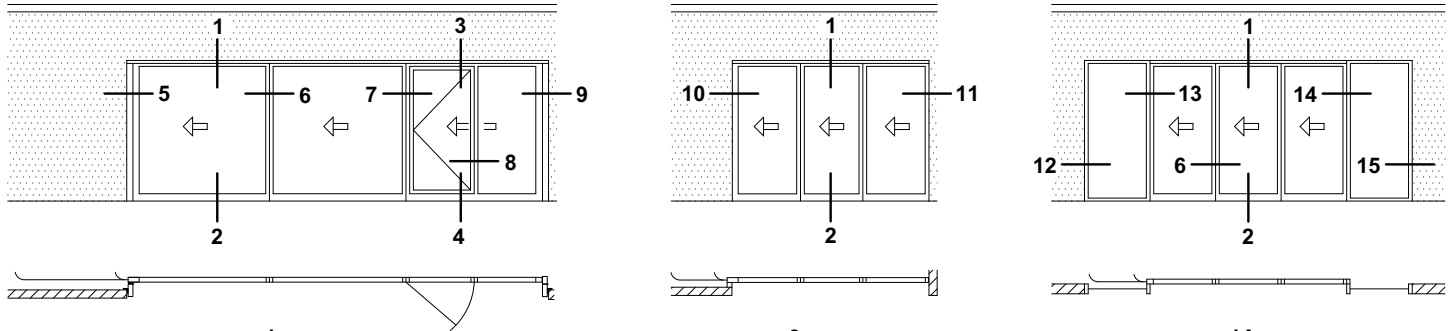
Galets réglables à roulement  
à billes scellé

# C2 4 DEVANTURES COULISSANTES, MODÈLE 1040, POUR CENTRES COMMERCIAUX

## ÉLÉVATIONS ET DÉTAILS HORIZONTAUX

ÉCHELLE: 1/4 DE LA GRANDEUR RÉELLE

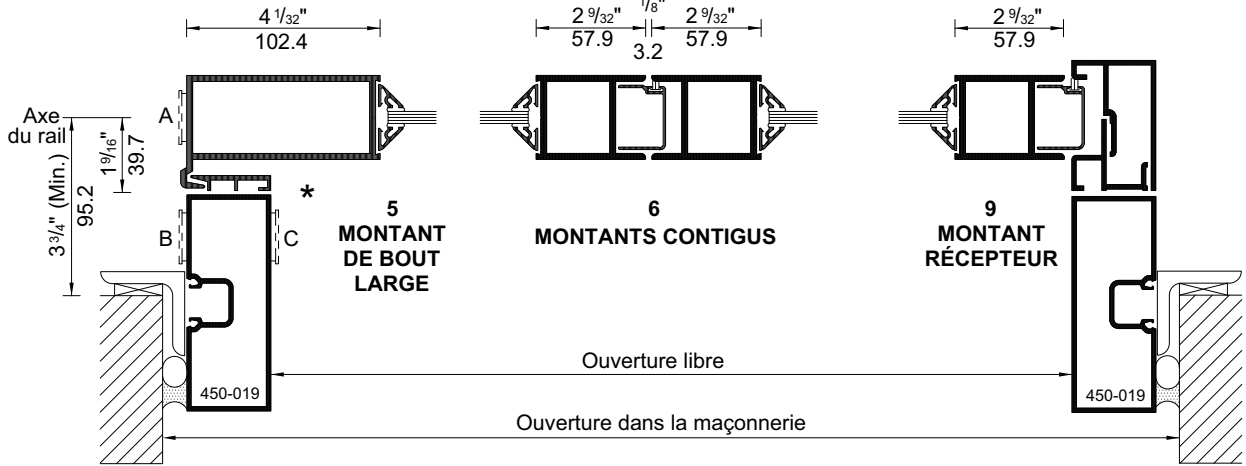
**REMARQUE:** UN BLOCAGE RIGIDE ET CONTINU DOIT ÊTRE POSÉ POUR L'ANCRAGE DU RAIL SUPÉRIEUR SUR TOUTE SA LONGUEUR INCLUANT L'AIRE DE RANGEMENT. LA FLEXION DE LA STRUCTURE NE DOIT PAS DÉPASSER 1/4 po (6,4).



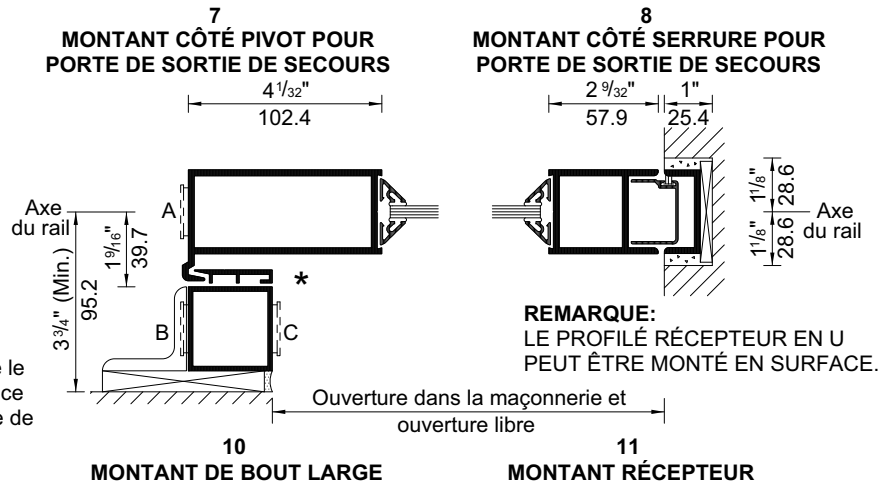
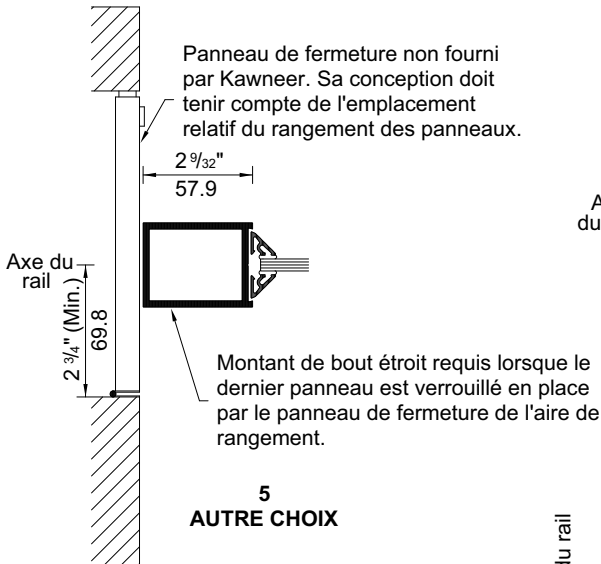
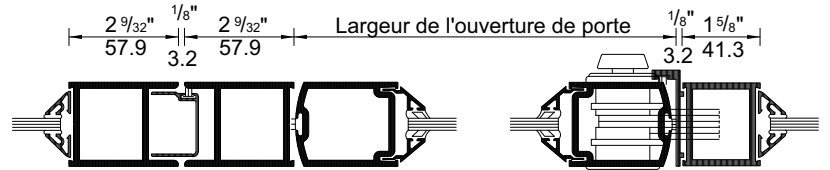
**REMARQUE:** LES GALETS INTÉRIEURS NE DOIVENT PAS ÊTRE MONTÉS DANS L'ESPACE RÉSERVÉ À UNE PORTE DE SORTIE DE SECOURS. SI ON DOIT INSTALLER UNE PORTE DE SORTIE DE SECOURS DANS UN RANGEMENT PARALLÈLE UNIFORME, S'ADRESSER À L'USINE POUR LA LARGEUR MINIMALE DU PANNEAU.



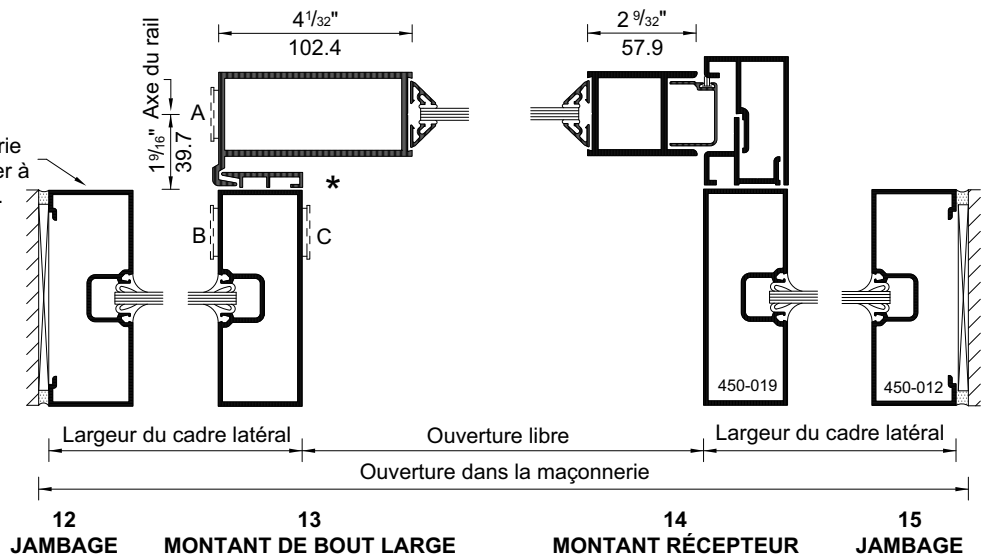
ÉCHELLE: 1/4 DE LA GRANDEUR RÉELLE



**\* REMARQUE:**  
Options pour l'emplacement du barillet:  
A - Dans le montant de bout  
B - À l'intérieur du jambage  
C - À l'extérieur du jambage  
- Ou les deux, B et C



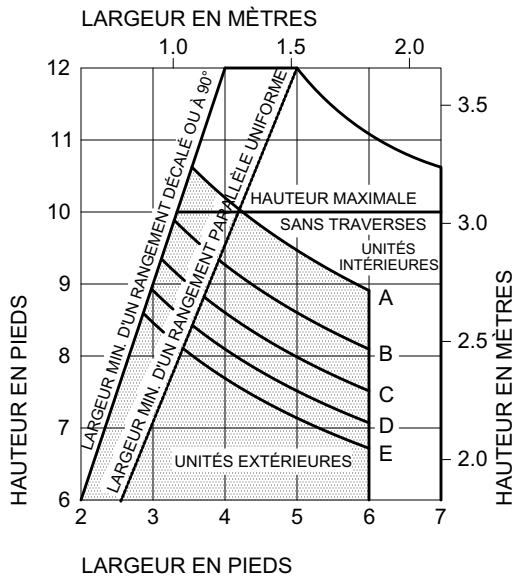
Pour les cadres fixes de la série TRIFAB<sup>MD</sup> VG 450, se reporter à la section B1 de ce catalogue.



# C2 6 DEVANTURES COULISSANTES, MODÈLE 1040, POUR CENTRES COMMERCIAUX

## GRANDEURS LIMITES, SCHÉMAS DE MONTAGE DES RAILS, QUINCAILLERIE

### TABLEAU DES GRANDEURS LIMITES DES PANNEAUX



Les limites des grandeurs extérieures sont basées sur la norme CAN3-S157 "Calcul de la résistance mécanique des éléments en aluminium" et d'une flexion admissible de 1/80 de la travée.

A	= 15 lb/pi <sup>2</sup> (0,72 kPa)
B	= 20 lb/pi <sup>2</sup> (0,96 kPa)
C	= 25 lb/pi <sup>2</sup> (1,20 kPa)
D	= 30 lb/pi <sup>2</sup> (1,44 kPa)
E	= 35 lb/pi <sup>2</sup> (1,68 kPa)

### REMARQUE:

LA DIMENSION STANDARD DE LA PORTE DE SORTIE DE SECOURS EN OPTION EST DE 3 pi (914) DE LARGEUR SUR 7 pi (2134) DE HAUTEUR. LA DIMENSION MAXIMALE D'UNE PORTE DE SORTIE DE SECOURS EST DE 4 pi (1219) DE LARGEUR SUR 8 pi (2438) DE HAUTEUR. LES PANNEAUX PEUVENT NéCESSITER L'INSTALLATION DE MENEAUX HORIZONTAUX ET/OU VERTICAUX SELON LES DIMENSIONS DU PANNEAU ET DE LA PORTE DE SORTIE DE SECOURS, S'ADRESSER À L'USINE.

### QUINCAILLERIE

#### PANNEAUX COULISSANTS:

Serrure à pêne dormant SM-1850A avec barillet du côté extérieur et barillet manuel à l'intérieur.  
Poignées affleurantes à l'extérieur.

#### OPTIONS:

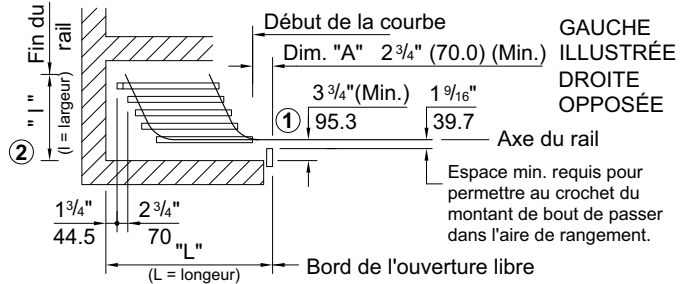
Barillets à l'extérieur et à l'intérieur.  
Poignées affleurantes à l'intérieur.  
Poignées affleurantes à l'extérieur et à l'intérieur.  
Poignée de rebord.

#### PORTE DE SORTIE DE SECOURS:

Serrure à pêne dormant Adams Rite SM-1850A avec barillet du côté extérieur et barillet manuel à l'intérieur.

Pivots centrés au haut et au bas.

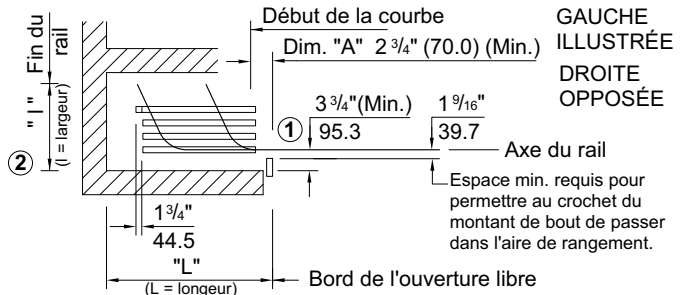
### RANGEMENT PARALLÈLE DÉCALÉ



"L" minimale = Largeur du panneau + 13" (330,2) + dim. "A" + 1" (25,4) x le nombre de panneaux au-delà de 3.  
"l" minimale = 6" (152,4) + [2" (50,8) x nombre de panneaux].

LE NOMBRE MAXIMAL DE PANNEAUX POUVANT LOGER DANS UNE AIRE DE RANGEMENT EST DE 12. S'ADRESSER À L'USINE SI LE NOMBRE DE PANNEAUX REQUIS DÉPASSE 12.

### RANGEMENT PARALLÈLE UNIFORME

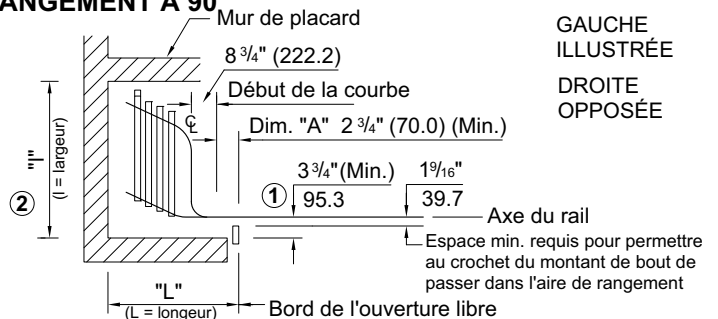


"L" (Longueur) minimale = Largeur du panneau + dim. "A" + 5" (127)

"l" (Largeur) minimale = 6" (152,4) + [2" (50,8) x nombre de panneaux].

LARGEUR DES PANNEAUX	JUSQU'À 3'-6"	PLUS DE 3'-6" À 4'-0"	PLUS DE 4'-0" À 4'-6"	PLUS DE 4'-0" À 5'-0"	PLUS DE 4'-0" À 5'-0"
NOMBRE MAX. DE PANNEAUX	3	5	7	9	10

### RANGEMENT À 90°



"L" minimale = [2" (50,8) x nombre de panneaux] + 16" (406,8) + dim "A"

"l" minimale = Largeur du panneau + 9" (228,6) + [1" (25,4) x n° de panneaux].

LE NOMBRE MAXIMAL DE PANNEAUX POUVANT LOGER DANS UNE AIRE DE RANGEMENT EST DE 12. S'ADRESSER À L'USINE SI LE NOMBRE DE PANNEAUX REQUIS DÉPASSE 12.

### REMARQUES RELATIVES AUX AIRES DE RANGEMENT

- UN MINIMUM DE 3 3/4 po (95.3) EST REQUIS POUR L'INSTALLATION DU RAIL DANS LA RAINURE DU PLANCHER. ON DOIT AUSSI LAISSER UN ESPACE POUR D'AUTRES CONDITIONS QU'ON POURRAIT RENCONTRER SUR LE CHANTIER.
- LA DIMENSION "l" EST LE MINIMUM REQUIS POUR L'INSTALLATION DES RAILS DANS L'AIRE DE RANGEMENT S'IL EXISTE UN MUR DE PLACARD. SI CELUI-CI EST SITUÉ À LA DIMENSION "L" MINIMALE, PRÉVOIR UN AUTRE ENDROIT D'INSTALLATION ET D'ENLÈVEMENT DES PANNEAUX POUR L'ENTRETIEN. ON DOIT PRÉVOIR UN ACCÈS AU RAIL POUR SON NETTOYAGE.
- UN SUPPORT STRUCTURAL ADÉQUAT DOIT ÊTRE PRÉVU POUR SUPPORTER LE POIDS CONCENTRÉ DANS L'AIRE DE RANGEMENT.