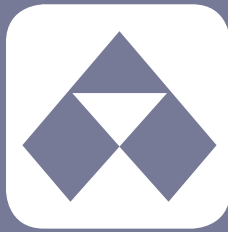


Kort Bestek



ALCOA architectuursystemen

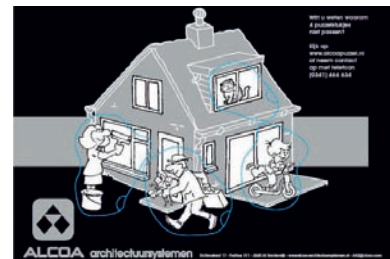
Het is soms een heel gepuzzel ...

Alcoa Architectuursystemen helpt woningbouwcoöperaties en architecten de puzzel compleet te maken

Gedurende de maanden maart t/m mei zal Alcoa Architectuursystemen de woningbouwcoöperaties en architecten in Nederland benaderen. Op ludieke wijze zullen de voordelen van het gebruik van aluminium ramen, deuren, schuifpuien, serres en vliesgevels in de woningbouw onder de aandacht worden gebracht.

Een zeer opvallende aankondiging, het persoonlijk overhandigen van een fysieke puzzel én de speciaal opgezette website www.alcoapuzzel.nl, maken duidelijk dat aluminium ramen en deuren weinig tot geen onderhoud nodig hebben, over een hoge isolatiewaarde beschikken, inbraakveilig en brandwerend zijn, er prachtig uitzien en gewoon werken! Allemaal zaken waar

woningbouwcoöperaties en architecten terecht opletten. De actie is opgezet in samenwerking met verschillende aluminium raam- en deurfabrikanten die de Alcoa systemen verwerken. Wim van den Berg, Algemeen Directeur van Alcoa Architectuursystemen: "In een veeleisende markt als de utiliteitsbouw, laten we al jaren zien dat aluminium gevelsystemen een aantoonbare meerwaarde



leveren aan het ontwerp. Gezien de ontwikkelingen in de woningbouw en het belang dat zowel coöperaties als bewoners van huizen hechten aan zaken als comfort, veiligheid, duurzaamheid en het terugdringen van het energiegebruik in de woning, vonden we het tijd worden om onze aluminium oplossingen actief onder de aandacht te brengen bij deze doelgroep. Wij zijn ervan overtuigd dat wij met onze producten een grote toegevoegde waarde kunnen bieden aan de Nederlandse woningbouw".



In deze uitgave:

- Alcoa Architectuursystemen in de woningbouw
- Alcoa Foundation doneert aan Jolie-Pitt Foundation
- Renovatie profielen
- Verborgene raambeslag
- RT62 vouwsysteem
- SBR-Referentiedetails
- Alcoa, aluminium & architectuur: Parkrand te Amsterdam

Alcoa Foundation doneert aan Jolie-Pitt Foundation

De Alcoa Foundation doneert \$ 150.000,00 aan een project voor het herbouwen van duurzame en meer milieuvriendelijke woningen in New Orleans. Dit project is opgezet in samenwerking met de Jolie-Pitt Foundation. De Amerikaanse acteur Brad Pitt wil minimaal 150 huurwoningen laten bouwen in de door orkaan Katrina getroffen stad New Orleans. Dertien architectenbureaus uit de hele wereld, waaronder MVRDV, leverden een ontwerpbijdrage.



Ontwerp MVRDV

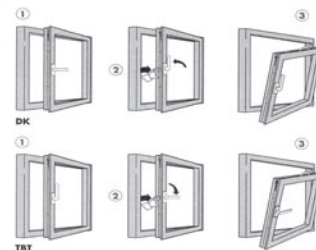
Nieuw raambeslag met het accent op wat verborgen is.....

Graag attenderen wij u op het raambeslag waarvan de scharen en scharnieren niet zichtbaar zijn! Dit verborgen raambeslag wordt aangeboden onder de naam "Axxent". Het is geschikt voor draai, draai/kiep (of kiep/draai) en stolpramen. Doordat de scharnieren niet meer op het kozijn, maar tussen kozijn en vleugel gemonteerd worden, kan in sommige gevallen een nog slanker kozijn worden gebruikt. Uiteraard heeft het SKG het beslag getest en is het geschikt verklaard voor inbraakwerende toepassingen, klasse 2. Onlangs is een slimme verbetering doorgevoerd waardoor het inbraakwerende beslag sneller en eenvoudiger is te monteren.

Het raambeslag is gegarandeerd voor vleugelgewichten tot maar liefst 100 kg en afmetingen tot 1600 mm breed en maximaal 2000 mm hoog. Bij breedtes tot 1300 mm geldt zelfs een maximale hoogte van 2400 mm.



De handgreep waarmee dit beslag zich eenvoudig laat bedienen, wordt standaard grijs gelakt geleverd. Indien gewenst kan voor een RAL-kleur of voor volledig geanodiseerd worden gekozen. Om voor een aandrijfkastje te kiezen, kan elke willekeurige handgreep (met een vierkante krukstift 7 mm) worden gebruikt.



*Draaien voor kiepen (boven).
Kiepen voor draaien (onder).
Alleen draaien kan ook, evenals een combinatie met stolpraambeslag.
Alle uitvoeringen zijn inbraakwerend te maken, eveneens met van buitenaf niet zichtbare voorzieningen.*

SBR-Referentiedetails aluminium kozijnen voor de woningbouw

Onder het motto 'de kennis zit in het detail' werkt SBR sinds 1999 aan het ontwikkelen en implementeren van zogeheten 'referentiedetails'. In deze details zijn de actuele techniek en regelgeving minimaal op Bouwbesluitniveau uitgewerkt in bouwkundige oplossingen. Alles wordt gepresenteerd in duidelijke tekeningen, schaal 1:5, compleet met bouwfysische eigenschappen en aanbevelingen voor ontwerp en uitvoering.

De eisen die worden gesteld aan de woonkwaliteit en het energieverbruik stijgen voortdurend. Steeds vaker worden eisen gesteld die hoger zijn dan het wettelijk minimum. Dit komt bijvoorbeeld tot uitdrukking in de verhoogde geluidsisolatie en de aanscherping van de energieprestatiecoëfficiënt naar 0,8. Ook worden rekenregels steeds complexer. De SBR-Referentiedetails voorzien in een behoefte, omdat veel noodzakelijk rekenwerk voor de gebruiker is verricht, zoals de waarden van (lijnvormige) koudebruggen.

Op dit moment biedt SBR zo'n 1.000 woningbouwdetails aan. En binnenkort zijn er mede door Alcoa Architectuursystemen de eerste 16 details met aluminium kozijnen te vinden. Verschillende type aansluitingen worden belicht: galerijen balkonaansluitingen, raamdetaillies voor woningscheidende muren en vloeren, etc.

De details met aluminium kozijnen zijn binnenkort digitaal te raadplegen via het kennisportaal "SBR-Info.nl" of via de bekende losbladige handboeken. Meer Informatie over de SBR-Referentiedetails vindt u op www.sbr.nl/referentiedetails.

Uiteraard kunt u ook contact met ons opnemen voor meer informatie.



Aluminium ramen met karakter

Steeds vaker vinden de onderhoudsarme aluminium kozijnsystemen van Alcoa Architectuursystemen hun weg naar de renovatiemarkt. Zo bieden wij voor de vervanging van de slank vormgegeven stalen raamkozijnen een uitstekende vervanger aan onder de naam GT 70 S. Onlangs hebben wij dit assortiment 'renovatiekozijnen' uitgebreid met een diepliggend raamkozijn. Dit kozijn is zeer geschikt voor het maken van karaktervolle ramen voor nieuwbouw- en renovatieprojecten.



Een gewaardeerd pluspunt van de GT 70 S is, dat het deel uitmaakt van de standaard raam- en deursystemen RT 52, RT 62 en RT 72. Door te kiezen voor één van deze systemen, kiest men voor een modulair systeem dat zowel inbraak- als brandwerend kan worden uitgevoerd.

U kunt eenvoudig een GT 70 S combineren met de diepe 'renovatieprofielen'. Wilt u een kozijnstijl met een aanzichtbreedte van 88 mm combineren met een tussenregel van 78 mm; geen probleem. Wilt u een diep kozijnprofiel combineren met een slanke GT 70 S tussenstijl; ook geen probleem.

Er zijn 1001 mogelijkheden met de verschillende profielen van Alcoa Architectuursystemen. Voor elke wens bieden wij een geschikte oplossing.

Optimale bewegingsvrijheid door vouwsysteem RT 62

Het volledig kunnen openen van een glasgevel is op een mooie zomerdag heerlijk. Naast onze schuifsystemen (RT 100 & AA 3110) kunnen wij ook een vouwsysteem aanbieden. Door het toepassen van nieuw beslag op ons bestaande en kwalitatief hoogwaardig raamsysteem RT 62 is het mogelijk de te openen delen naar 1 of 2 zijden weg te vouwen. Optimale bewegingsvrijheid!

Het veelzijdige vouwsysteem kan worden opgebouwd uit een even of oneven aantal delen en dit leidt tot zeer veel mogelijkheden. Het vouwbeslag is geschikt tot een vleugelgewicht van 80 kg. Een maximale breedtemaat van 900 mm en hoogtemaat van 2400 mm zijn ook mogelijk. Het systeem is onderrollend uitgevoerd. Het beslag is afgestemd op twee type vleugelprofielen namelijk met een recht aanzicht of met een afgeschuinde kant.

Uiteraard is het vouwsysteem ook inbraakwerend klasse twee. Het vouwsysteem is gebaseerd op ons raamsysteem RT 62 en heeft dan ook dezelfde wind- en waterdichtheidprestaties. Binnen dit concept kan een draaideur worden opgenomen. Ook het toepassen van stolpramen is prima mogelijk. De scharnieren zijn in RAL-kleuren te leveren. De rails aan de boven- en onderzijde kunnen worden weggewerkt in de bouwkundige aansluiting. Indien dit niet mogelijk is, worden de rails gecoat in dezelfde kleur als de kozijnprofielen.



Alcoa, aluminium & architectuur: Woongebouw Parkrand te Amsterdam

Aan de rand van het Eendrachtspark in Amsterdam staat het door MVRDV ontworpen wooncomplex Parkrand. Door de enorme buitenkamers zijn tuin en stad letterlijk met elkaar verbonden in één gebouw. Alle appartementen zijn voorzien van ramen en deuren van Alcoa Architectuursystemen. Hiervoor is gebruik gemaakt van het systeem RT 62.

Buurt Ne9en is gelegen in Geuzenveld, één van de westelijke tuinsteden van Amsterdam. De naoorlogse gedachte om zo veel en snel mogelijk mensen een onderkomen te geven is duidelijk terug te vinden in deze buurt. Hierdoor werd er weinig aandacht geschonken aan de uitstraling van de gebouwen en een goede woonomgeving. Sinds enkele jaren is dan ook een grootscheepse stadsvernieuwing aan de gang. In de westelijke tuinsteden van Amsterdam zijn veel verouderde woningblokken neergehaald om plaats te maken voor nieuwbouw.

Aan de rand van het Eendrachtspark staat het door MVRDV ontworpen wooncomplex Parkrand. Op deze locatie waar voorheen drie haakvormige woningblokken stonden, heeft architectenbureau MVRDV een fors gebouw neergezet dat als een landhuis aansluit op het park maar het niet overstemt. Met de bouw van vijf gekoppelde woontorens is zoveel mogelijk licht, lucht en ruimte gecreëerd. Tuin en stad zijn letterlijk met elkaar verbonden in één gebouw. De vijf torens zijn zodanig gepositioneerd dat het zicht op het park voor de omgeving is behouden, maar ook dat zo veel mogelijk appartementen over het park kunnen uitkijken.



In deze rubriek, op de achterzijde van het "Kort Bestek", besteden we aandacht aan een specifiek project. Het project kan een voorbeeld zijn voor de wijze waarop de raamfabrikant en Alcoa Architectuursystemen gezamenlijk de visie van een architect gestalte geven. Daarnaast kan het gaan om een bijzondere toepassing of om een speciale vormgeving voor een bepaald project. Maar ook de veelzijdigheid en schoonheid van de standaardsystemen leiden vaak tot bezienswaardige resultaten. Suggesties zijn altijd welkom. In deze uitgave aandacht voor:

Woongebouw Parkrand te Amsterdam

**Ontwerp: MVRDV Architecten,
Aannemer: Ballast Nedam Bouw Midden**

**Gevelproductie en -montage: Van Dool
Geveltechniek, De Lier**

Toegepaste systemen: RT 62

Het wooncomplex bevat 224 appartementen en eronder is een parkeergarage voor 104 parkeerplaatsen. Daarnaast bevinden zich in het complex drie zogenaamde buitenkamers; een kinderkamer, een woonkamer en een eetkamer. Deze buitenkamers op de tweede verdieping zijn voor de bewoners vrij toegankelijk en voorzien van reusachtige kamerelementen, zoals enorme bloempotten. Alle appartementen zijn voorzien van ramen en deuren van Alcoa Architectuursystemen. Hiervoor is gebruik gemaakt van het systeem RT 62. Aangezien de architect het gebouw een zo'n transparant mogelijke uitstraling wilde geven, zijn de kozijnen van binnenuit geplaatst. Diverse testen hebben uiteraard aangetoond dat hierdoor de waterdichtheid van de puien niet in het geding zou komen. De standaard systemen van Alcoa Architectuursystemen zijn uitermate geschikt voor het toepassen in de woningbouw. Dankzij de weloverwogen modulaire opbouw kunnen de verschillende systemen van Alcoa onderling gekoppeld worden. Daarnaast kunnen we meedenken in het ontwikkelen van custom-made toepassingen om ook uw wensen en ideeën vorm te geven. Het wooncomplex is inmiddels opgeleverd en bewoond. Voor meer informatie en meer impressies: zie www.parkrand.nl.




ALCOA architectuursystemen

Druk: Flevodruk, Harderwijk