

Foaie de date Jantele din aluminiu forjat Alcoa

Septembrie 2011 Romanian



Măimea roții

Cod janta mra

Cod janta polisata

Cod janta Dura-Bright®

Cod janta Dura-Flange®

Greutate (kg)

Sarcina maximă (kg)

Dezavare (mm)

Ecartament (mm)

Grosime disc (mm)

Găuri de prindere (mm)

Numărul găurilor de prindere

Diametrul de prindere de cercul găurii

Diametrul interior central (mm)

Prindere duală

Supapă

Supapă de înlocuire

Greutăți de echilibrare

jante de 17.5"



Pentru camioane cu taxe medii

17.5 x 6.75	661820	-	661827DB	-	13.3	2500	123	143	20.0	26	6	245	202	DA	40MS00N	adezive si cu clema
-------------	--------	---	----------	---	------	------	-----	-----	------	----	---	-----	-----	----	---------	---------------------

Pentru remorci cu platformă joasă

17.5 x 6.00	-	663203*	-	-	12.6	2500	114	133	19.0	26	10	225	176	DA	TR543D	70MS60N	adezive
17.5 x 6.75	-	663823*	-	-	13.7	3000	117	137	20.0	26	10	225	176	DA	TR554C	70MS45N	adezive

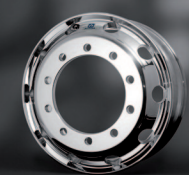
* roți adecvate doar pentru frâne cu tambur, nu și pentru axe operate cu frâne disc

jante de 19.5"



19.5 x 7.50	773470	773473	773473DB	773470DF	17.7	3000	134	155	21.0	24	8	275	221	DA	54MS00N	adezive
19.5 x 7.50	773460	773463	773463DB	-	17.7	3000	134	155	21.0	30	8	275	221	DA	54MS00N	adezive
19.5 x 7.50	773450	773453	773453DB	773450DF	17.7	3000	134	155	21.0	32	8	275	221	DA	54MS00N	adezive
19.5 x 8.25	783460	783463	783463DB	-	18.5	3150	146	167	21.0	30	8	275	221	DA	54MS00N	adezive
19.5 x 8.25	783450	783453	783453DB	783450DF	18.5	3150	146	167	21.0	32	8	275	221	DA	54MS00N	adezive

jante de 22.5"



22.5 x 7.50	874520	874523	874523DB	-	23.7	3550	138	160	22.0	26	10	335	281	DA	70MS07N2	adezive
22.5 x 7.50	874510	874513	874513DB	-	23.7	3550	138	160	22.0	32	10	335	281	DA	70MS07N2	adezive
22.5 x 8.25	886520	886523	886523DB	886520DF	22.7	3650	145	167	22.0	26	10	335	281	DA	70MS07N2	adezive
22.5 x 8.25	886510	886513	886513DB	886510DF	22.7	3650	145	167	22.0	32	10	335	281	DA	70MS07N2	adezive
22.5 x 9.00	896520	896523	896523DB	896520DF	23.2	4125	154	176	22.0	26	10	335	281	DA	70MS07N2	adezive
22.5 x 9.00	896510	896513	896513DB	896510DF	23.2	4125	154	176	22.0	32	10	335	281	DA	70MS07N2	adezive

WorkHorse®



Jantele WorkHorse® nu sunt prevăzute cu guri de ventilație pentru protejarea frânelor cu discurile aplicațiile off-road, însă pot fi folosite pentru vehiculele on road. Jantele WorkHorse® ofera o sarcina de incarcare mai mare.

22.5 x 8.25	886570	-	-	-	26.3	3835	145	167	22.0	32	10	335	281	DA	83MS00N	adezive
22.5 x 9.00	896570	-	-	-	26.7	4335	154	176	22.0	32	10	335	281	DA	83MS00N	adezive
22.5 x 11.75	818570	-	-	-	24.2	5000	120	-	25.3	32	10	335	281	NU	40MS00N	adezive si cu clema
22.5 x 11.75	812580	-	-	-	27.3	5000	135	-	27.5	26	10	335	281	NU	40MS00N	adezive si cu clema

INAINTE DE MONTAJUL JENTILOR ALCOA, CONSULTATI MANUALUL DE SERVICE JENTI ALCOA

Dura-Bright® este un tratament pentru suprafețe patentate ce penetrează aluminiul, permițând curățarea facilă cu apă și sampon.

Dura-Flange® este un tratament patentat jentii roții, care adaugă o protecție flanșei pentru o durată de viață mai lungă
Pentru informații tehnice despre codurile de piese care nu sunt menționate în listă, contactați Alcoa. Erorile și omisiunile excluse.

Bolț	Piuliță hex.	Diametrelor găurilor bolțului	
		Bolțuri mai lungi	Piulițe cu manșon
M22 X 1.5	32 sau 33 mm	Ø 26 mm	Ø 32 mm
7/8" - 11 BSF	33 mm	Ø 26 mm	Ø 32 mm
7/8" - 14 UNF	33 mm	Ø 26 mm	Ø 32 mm
M20 x 1.5	30 mm	Ø 24 mm	Ø 30 mm
M18 x 1.5	27 mm	Ø 21 mm	Ø 26 mm



Măimea roții	Cod janta mare	Cod janta polisată	Cod janta Dura-Bright®	Cod janta Dura-Flange®	Greutate (kg)	Sarcina maximă (kg)	Dezaxare (mm)	Ecartament (mm)	Grosime disc (mm)	Găuri de prindere (mm)	Numărul găurilor de prindere	Diametrul găurilor de prindere	Diametrul cercului găurilor de prindere (mm)	Diametrul interior central (mm)	Prindere duală	Supapă	Supapă de înlocuire	Greutăți de echilibrare
--------------	----------------	--------------------	------------------------	------------------------	---------------	---------------------	---------------	-----------------	-------------------	------------------------	------------------------------	--------------------------------	--	---------------------------------	----------------	--------	---------------------	-------------------------

FrontRunner®

Jante FrontRunner® 22,5" dezaxare 120 - pentru Volvo, Renault, Mercedes-Benz & MAN

22.5 x 11.75	818520	818521	818521DB	818520DF	22.6	4500	120	-	24.7	26	10	335	281	NU	40MS00N		adezive si cu clema
22.5 x 11.75	818510	818511	818511DB	818510DF	22.6	4500	120	-	24.7	32	10	335	281	NU	40MS00N		adezive si cu clema
22.5 x 11.75*	819520	819521	819521DB	819520DF	23.6	5000	120	-	25.3	26	10	335	281	NU	40MS00N		adezive si cu clema

Jante FrontRunner® 22,5" dezaxare 135 - pentru Scania, DAF, Iveco

22.5 x 11.75	811520	811521	811521DB	811520DF	23.4	4500	135	-	24.1	26	10	335	281	NU	40MS00N		adezive si cu clema
22.5 x 11.75	811510	811511	811511DB	811510DF	23.4	4500	135	-	24.1	32	10	335	281	NU	40MS00N		adezive si cu clema

Jante de remorcă

Jante de remorcă 19.5" & 22.5"

19.5 x 14.00	-	743402	743402DB	-	23.6	4500	0	-	25.0	26	8	275	221	NU	40MS00N		adezive
22.5 x 11.75	812520	812522	812522DB	-	21.0	4750	0	-	21.0	26	10	335	281	NU	40MS00N		adezive si cu clema
22.5 x 11.75	812510	812512	812512DB	-	21.0	4750	0	-	21.0	32	10	335	281	NU	40MS00N		adezive si cu clema
22.5 x 11.75	818520	818521	818521DB	818520DF	22.6	4500	120	-	24.7	26	10	335	281	NU	40MS00N		adezive si cu clema
22.5 x 11.75	818510	818511	818511DB	818510DF	22.6	4500	120	-	24.7	32	10	335	281	NU	40MS00N		adezive si cu clema
22.5 x 11.75*	819520	819521	819521DB	819520DF	23.6	5000	120	-	25.3	26	10	335	281	NU	40MS00N		adezive si cu clema
22.5 x 13.00	833530	833532	833532DB	-	27.3	5200	-14	-	28.0	26	10	335	281	NU	40MS00N		adezive
22.5 x 14.00	-	841512	-	-	30.7	5800	0	-	28.5	26	10	335	281	NU	40MS00N		adezive
22.5 x 15.00	-	850521	-	-	31.9	5150	120	-	28.5	26	10	335	281	NU	TR552	40MS00N	adezive si cu clema

Jante cu axa directoare

Important - Se folosesc doar pentru camioanele echipate cu sistem de monitorizare a presiunii pneurilor și program electronic de stabilitate (ESP).

22.5 x 17.00	-	840522	-	-	35.7	5800	-67	-	28.5	26	10	335	281	NU	**		adezive
22.5 x 17.00	-	840512	-	-	35.7	5800	-67	-	28.5	32	10	335	281	NU	**		adezive
22.5 x 17.00	-	842522	-	-	35.6	5800	-50	-	28.5	26	10	335	281	NU	**		adezive
22.5 x 17.00	-	842512	-	-	35.6	5800	-50	-	28.5	32	10	335	281	NU	**		adezive

INAINTE DE MONTAJUL JENTILOR ALCOA, CONSULTATI MANUALUL DE SERVICE JENTI ALCOA

* Disponibil din Decembrie 2011 ** Informații la cerere.

Dura-Bright® este un tratament pentru suprafețe patentate ce penetrează aluminiul, permițând curățarea facilă cu apă și șampon.

Dura-Flange® este un tratament patentat jenții roții, care adaugă o protecție flanșei pentru o durată de viață mai lungă
Pentru informații tehnice despre codurile de piese care nu sunt menționate în listă, contactați Alcoa. Erorile și omisiunile excluse.

www.alcoawheels.com

Alcoa Wheel Products Europe

Industrieweg 135

B-3583 Paal, Belgia

Tel: +32 11 45 84 66

Fax: +32 11 45 56 30

E-mail: info.wheels@alcoa.com