



Felgdimensjon

Delent. Borstet

Delent. Blankpolert

Delent. Dura-Bright®

Delent. Dura-Flange®

Vekt (kg)

Maks. belastning (kg)

Offset (mm)

Halv midtåvstand (mm)

Platetykkelse (mm)

Diameter feste hull (mm)

Antall feste hull

Boltsirkel diameter (mm)

Navåpning (mm)

Dobbel montering

Ventil

Reserveventil

Likevekt

## 17.5" felger



### For normal lastebil

17.5 x 6.75	661820	-	661827DB	-	13.3	2500	123	143	20.0	26	6	245	202	ja	40MS00N		klebe og klemme
-------------	--------	---	----------	---	------	------	-----	-----	------	----	---	-----	-----	----	---------	--	-----------------

### For lavbygd semitilhenger

17.5 x 6.00	-	663203*	-	-	12.6	2500	114	133	19.0	26	10	225	176	ja	TR543D	70MS60N	klebe
17.5 x 6.75	-	663823*	-	-	13.7	3000	117	137	20.0	26	10	225	176	ja	TR554C	70MS45N	klebe

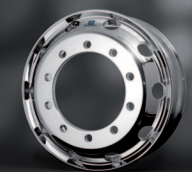
\* hjul som bare passer for trommelbrems, og ikke for akslinger med skivebrems

## 19.5" felger



19.5 x 7.50	773470	773473	773473DB	773470DF	17.7	3000	134	155	21.0	24	8	275	221	ja	54MS00N		klebe
19.5 x 7.50	773460	773463	773463DB	-	17.7	3000	134	155	21.0	30	8	275	221	ja	54MS00N		klebe
19.5 x 7.50	773450	773453	773453DB	773450DF	17.7	3000	134	155	21.0	32	8	275	221	ja	54MS00N		klebe
19.5 x 8.25	783460	783463	783463DB	-	18.5	3150	146	167	21.0	30	8	275	221	ja	54MS00N		klebe
19.5 x 8.25	783450	783453	783453DB	783450DF	18.5	3150	146	167	21.0	32	8	275	221	ja	54MS00N		klebe

## 22.5" felger



22.5 x 7.50	874520	874523	874523DB	-	23.7	3550	138	160	22.0	26	10	335	281	ja	70MS07N2		klebe
22.5 x 7.50	874510	874513	874513DB	-	23.7	3550	138	160	22.0	32	10	335	281	ja	70MS07N2		klebe
22.5 x 8.25	886520	886523	886523DB	886520DF	22.7	3650	145	167	22.0	26	10	335	281	ja	70MS07N2		klebe
22.5 x 8.25	886510	886513	886513DB	886510DF	22.7	3650	145	167	22.0	32	10	335	281	ja	70MS07N2		klebe
22.5 x 9.00	896520	896523	896523DB	896520DF	23.2	4125	154	176	22.0	26	10	335	281	ja	70MS07N2		klebe
22.5 x 9.00	896510	896513	896513DB	896510DF	23.2	4125	154	176	22.0	32	10	335	281	ja	70MS07N2		klebe

## WorkHorse®



**WorkHorse® -felgene er uten ventilasjonsåpninger for å beskytte skivebremsene når kjøretøyet brukes off-road, men de kan også brukes på vanlig vei. WorkHorse® felger for høyere bæreevne.**

22.5 x 8.25	886570	-	-	-	26.3	3835	145	167	22.0	32	10	335	281	ja	83MS00N		klebe
22.5 x 9.00	896570	-	-	-	26.7	4335	154	176	22.0	32	10	335	281	ja	83MS00N		klebe
22.5 x 11.75	818570	-	-	-	24.2	5000	120	-	25.3	32	10	335	281	nei	40MS00N		klebe og klemme
22.5 x 11.75	812580	-	-	-	27.3	5000	135	-	27.5	26	10	335	281	nei	40MS00N		klebe og klemme

### FØR MONTERING AV ALCOA FELGER, SLÅ OPP I BRUKERHÅNDBOKEN

Dura-Bright® er en patentert overflatebehandling som trekker inn i aluminiumen, slik at du enkelt kan rengjøre felgene med såpe og vann.

Dura-Flange® er en patentert behandling av felgen som gir økt beskyttelse på hjulfenssen, og lenger levetid.

For teknisk informasjon over delenummer som ikke er nevnt på listen, ta kontakt med Alcoa. Med forbehold om feil i utelatelser.

Bolt	Sekskantmutter	Boltehullsdiameter	
		Lengre bolter	Overfallsmutter
M22 X 1.5	32 eller 33 mm	Ø 26 mm	Ø 32 mm
7/8" - 11 BSF	33 mm	Ø 26 mm	Ø 32 mm
7/8" - 14 UNF	33 mm	Ø 26 mm	Ø 32 mm
M20 x 1.5	30 mm	Ø 24 mm	Ø 30 mm
M18 x 1.5	27 mm	Ø 21 mm	Ø 26 mm



Felgdimensjon

Delent. Børstet

Delent. Blankpolert

Delent. Dura-Bright®

Delent. Dura-Flange®

Vekt (kg)

Maks. belastning (kg)

Offset (mm)

Halv midtavstand (mm)

Platetykkelse (mm)

Diameter feste hull (mm)

Antall feste hull

Botsnikel diameter (mm)

Navåpning (mm)

Dobbel montering

Ventril

Reserveventil

Likevekt

## FrontRunner®

### 22.5" FrontRunner® offset 120 mm - for Volvo, Renault, Mercedes-Benz & MAN

22.5 x 11.75	818520	818521	818521DB	818520DF	22.6	4500	120	-	24.7	26	10	335	281	nei	40MS00N	klebe og klemme
22.5 x 11.75	818510	818511	818511DB	818510DF	22.6	4500	120	-	24.7	32	10	335	281	nei	40MS00N	klebe og klemme
22.5 x 11.75*	819520	819521	819521DB	819520DF	23.6	5000	120	-	25.3	26	10	335	281	nei	40MS00N	klebe og klemme

### 22.5" FrontRunner® offset 135 mm - for Scania, DAF, Iveco

22.5 x 11.75	811520	811521	811521DB	811520DF	23.4	4500	135	-	24.1	26	10	335	281	nei	40MS00N	klebe og klemme
22.5 x 11.75	811510	811511	811511DB	811510DF	23.4	4500	135	-	24.1	32	10	335	281	nei	40MS00N	klebe og klemme

## Trailerfelger

### Trailerfelger 19.5" & 22.5"

19.5 x 14.00	-	743402	743402DB	-	23.6	4500	0	-	25.0	26	8	275	221	nei	40MS00N	klebe	
22.5 x 11.75	812520	812522	812522DB	-	21.0	4750	0	-	21.0	26	10	335	281	nei	40MS00N	klebe og klemme	
22.5 x 11.75	812510	812512	812512DB	-	21.0	4750	0	-	21.0	32	10	335	281	nei	40MS00N	klebe og klemme	
22.5 x 11.75	818520	818521	818521DB	818520DF	22.6	4500	120	-	24.7	26	10	335	281	nei	40MS00N	klebe og klemme	
22.5 x 11.75	818510	818511	818511DB	818510DF	22.6	4500	120	-	24.7	32	10	335	281	nei	40MS00N	klebe og klemme	
22.5 x 11.75*	819520	819521	819521DB	819520DF	23.6	5000	120	-	25.3	26	10	335	281	nei	40MS00N	klebe og klemme	
22.5 x 13.00	833530	833532	833532DB	-	27.3	5200	-14	-	28.0	26	10	335	281	nei	40MS00N	klebe	
22.5 x 14.00	-	841512	-	-	30.7	5800	0	-	28.5	26	10	335	281	nei	40MS00N	klebe	
22.5 x 15.00	-	850521	-	-	31.9	5150	120	-	28.5	26	10	335	281	nei	TR552	40MS00N	klebe og klemme

## Felger for drivhjul med wide base

### Viktig: Må bare benyttes på lastebiler med overvåkningssystem for dekktrykk, og elektroniske stabilitetsprogram (ESP).

22.5 x 17.00	-	840522	-	-	35.7	5800	-67	-	28.5	26	10	335	281	nei	**	klebe
22.5 x 17.00	-	840512	-	-	35.7	5800	-67	-	28.5	32	10	335	281	nei	**	klebe
22.5 x 17.00	-	842522	-	-	35.6	5800	-50	-	28.5	26	10	335	281	nei	**	klebe
22.5 x 17.00	-	842512	-	-	35.6	5800	-50	-	28.5	32	10	335	281	nei	**	klebe

FØR MONTERING AV ALCOA FELGER, SLÅ OPP I BRUKERHÅNDBOKEN

\* Tilgjengelig fra desember 2011 \*\* Informasjon på forespørsel

Dura-Bright® er en patentert overflatebehandling som trekker inn i aluminiumen, slik at du enkelt kan rengjøre felgene med såpe og vann.

Dura-Flange® er en patentert behandling av felgen som gir økt beskyttelse på hjulflensen, og lenger levetid.

For teknisk informasjon over delenummer som ikke er nevnt på listen, ta kontakt med Alcoa. Med forbehold om feil i utelatelser.

[www.alcoawheels.com](http://www.alcoawheels.com)

### Alcoa Wheel Products Europe

Industrieweg 135

B-3583 Paal, Belgia

Tel: +32 11 45 84 66

Fax: +32 11 45 56 30

 E-mail: [info.wheels@alcoa.com](mailto:info.wheels@alcoa.com)