

# Alcoa Wheel Products Europe **NEWSLETTER**

Marzo 2007

## Alcoa aumenta la capacità delle ruote Dura-Bright®

Alcoa Wheel Products Europe inizierà la produzione della nuova finitura Dura-Bright® nel suo stabilimento in Ungheria. La nuova linea sarà la terza del suo genere a livello mondiale e apporterà un notevole incremento di capacità delle sue famose ruote Dura-Bright®. Il nuovo stabilimento sarà operativo a partire da gennaio 2008.

“La richiesta di ruote Dura-Bright® è stata davvero incredibile. Con l'introduzione delle ruote Dura-Bright® nel campo automobilistico, Alcoa prevede un ulteriore aumento. Questa nuova linea consentirà ad Alcoa di mantenere il passo con la domanda e, al contempo, sarà in grado di fornire ai Clienti Europei una consegna del prodotto più efficiente e puntuale a partire dal 2008.



In attesa che la nuova linea Dura-Bright® in Ungheria sia operativa, le ruote Dura-Bright® per il mercato Europeo, continueranno ad essere fornite dallo stabilimento di Cleveland, Ohio-USA e da quello di Monterey in Messico. Lo stabilimento di Monterey ha iniziato ad essere operativo nel 2006.



Alcoa Wheel Products ha introdotto di recente le ruote Dura-Bright® con tecnologia XBR™, una versione migliorata delle ruote originali Dura-Bright®. Le ruote fabbricate nello stabilimento Ungherese saranno ruote Dura-Bright® con tecnologia XBR™.

Dura-Bright® non è un rivestimento della superficie del disco, è un trattamento che penetra nell'alluminio e forma una barriera protettiva diventando parte integrante della ruota stessa. Le ruote Dura-Bright® sono facili da pulire, sono infatti sufficienti solo acqua e sapone e non devono essere lucidate!

### Saloni e Manifestazioni

Siamo lieti di invitarVi al

- |  |              |
|--|--------------|
| - Solutrans a Lione, stand J45 , pag. 6    | 17-21 Aprile |
| - CV show a Birmingham, stand 2360, pag. 2 | 24-26 Aprile |
| - Tipp-ex a Harrogate, stand 44, pag; F    | 3-5 Maggio   |
| - Peterborough Truckfest                   | 6-7 Maggio   |



## Attenti alle imitazioni delle ruote Alcoa!

Negli ultimi due mesi abbiamo scoperto alcune imitazioni delle nostre ruote Alcoa. Queste ruote sono state spedite ai nostri Distributori perchè avevano delle crepe e richiedevano la sostituzione secondo il nostro contratto di garanzia. I nostri Distributori si sono immediatamente accorti della somiglianza di questi dischi e della mancanza dei codici e del marchio che caratterizzano le ruote Alcoa e pertanto è stata rifiutata la garanzia e le ruote sono state rispedite al mittente. Alcoa intende allertare gli utilizzatori ad accertarsi della provenienza di queste ruote.

**Per dovere di cronaca, Vi informiamo che queste "imitazioni" delle ruote Alcoa non hanno superato i difficili test a LBF e TÜV, né tantomeno sono state omologate dai costruttori di autocarri (Truck OEM).**

La ruota è un componente di sicurezza sugli autocarri, rimorchi e bus. Per oltre 50 anni, Alcoa ha fornito un design basato sulla sicurezza e affidabilità, unendo robustezza, prestazione ed efficienza, tutte qualità che si basano sull'esclusivo processo di forgiatura Alcoa.



Qualora Clienti e Distributori Alcoa si trovassero in difficoltà nel determinare se una ruota è originale Alcoa o un'imitazione, siamo certi che le seguenti informazioni potranno essere utili per identificare le nostre ruote originali Alcoa.

sull'esterno della ruota

- Etichetta Alcoa
- Marchio Alcoa con indicazione della dimensione della ruota, codice del particolare, carico max., luogo di costruzione, data di costruzione

all'interno sul canale:

- identificazione punteggiata a laser
- etichetta codice a barre



In caso di dubbio Vi invitiamo a contattare Alcoa ai seguenti recapiti: e-mail [info.wheels@alcoa.com](mailto:info.wheels@alcoa.com) oppure al numero telefonico +32 11 458460.

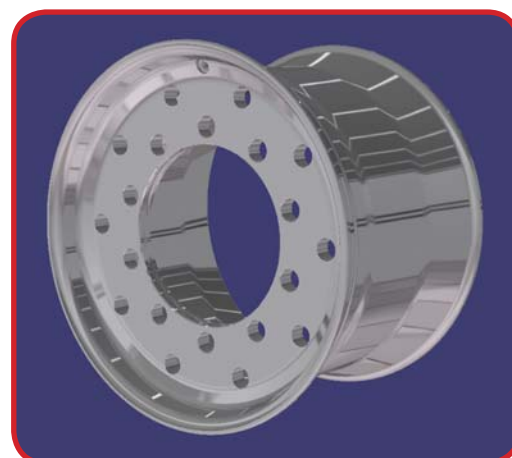
## Alcoa sta sviluppando nuove ruote per rimorchi 22.5 x 15.00

Su richiesta da parte dei costruttori di semirimorchi, i costruttori di pneumatici hanno sviluppato una nuova dimensione di pneumatico: 455/40 e 455/45 R22.5. La ragione di questo nuovo pneumatico è da ricercarsi nel poter utilizzare un solo tipo di assale per semirimorchi (standard e Mega Volume ribassati) unitamente ad un unico sistema di frenatura.

Alcoa, nel suo ruolo di leader mondiale nel campo delle ruote in alluminio forgiato, sta sviluppando questa nuova ruota per rimorchi.



Dimensione: 22.5 x 15.00  
Offset: 120 mm  
Peso: 32.5 kg  
Portata: 5150 kg



## Ruote forgiate Alcoa, le più robuste e la miglior scelta per i veicoli industriali pesanti del segmento "off-road"



Nel mondo dei veicoli pesanti in Italia, l'industria dei veicoli "off road" è un settore chiave. Nel suo ruolo di leader del mercato, Alcoa sta concentrando la sua ricerca e il suo sviluppo sui problemi riscontrati in questo specifico segmento. L'interesse principale dei proprietari di "off road", concerne la forza e l'affidabilità delle proprie ruote. La maggior parte delle aziende di trasporto che lavorano nel settore dei veicoli pesanti, ha riscontrato problemi relativamente alla durata delle ruote.

L'esperienza ci insegna che per questa tipologia di trasporto off-road, le ruote sono soggette a maggiori sollecitazioni rispetto al normale trasporto su strada e di conseguenza richiedono particolari caratteristiche rispetto alla durata. Alcuni test hanno dimostrato che le ruote in alluminio forgiato Alcoa hanno una robustezza meccanica maggiore di 4.5 volte rispetto alle ruote tradizionali in ferro che vengono normalmente usate nel settore dei veicoli pesanti. Ciò significa che i Trasportatori che operano nelle miniere e nei cantieri edili possono allungare notevolmente la durata di vita delle loro ruote montando ruote in alluminio forgiato Alcoa ed evitando in questo modo rotture e fermi macchina. Per dimostrare e rafforzare le qualità delle sue ruote in alluminio forgiato, Alcoa ha messo in atto una serie di test su trasporto off-road conseguendo risultati positivi.

Claudio Cerelli è il proprietario di una piccola azienda di trasporti con veicoli di 8x4 ed opera nella zona di Frosinone. Un anno fa, Claudio è stato persuaso da Alcoa a montare 12 ruote in alluminio forgiato Alcoa sul suo automezzo sostituendo le ruote in ferro ed oggi Claudio si ritiene davvero soddisfatto della scelta. Ha diminuito il peso del suo automezzo di 250 kg ottimizzando la redditività dei suoi trasporti e non ha avuto rotture e guasti come in precedenza. Anche le forature che ha avuto sono state più facili da gestire grazie alla maggiore leggerezza delle ruote ed inoltre ha riscontrato una maggiore durata di vita dei freni.

In futuro, continuerà ad equipaggiare i suoi veicoli con ruote Alcoa sostituendo le ruote tradizionali in ferro che, in passato, gli hanno causato non pochi problemi. Inoltre, intende montare sui prossimi veicoli che ha intenzione di ordinare, le nuove ruote Alcoa WorkHorse™, progettate appositamente per il trasporto off-road.

Le ruote WorkHorse™ rappresentano le ruote del futuro per l'industria dei veicoli industriali pesanti e sono la risposta di Alcoa ai problemi relativi al difficile trasporto "off-road".

Le nuove ruote WorkHorse™ possiedono tutte le caratteristiche delle ruote Alcoa e in aggiunta sono prive dei fori di ventilazione per proteggere i freni a disco da sabbia e ghiaia che generalmente entrano attraverso i fori di ventilazione.

Oltre a questo, le ruote Alcoa WorkHorse™ beneficiano di un aumento del 5% sul carico massimo consentito e, anche grazie al loro nuovo design, la durata è notevolmente aumentata.

Le ruote Alcoa WorkHorse™ sono disponibili con finitura spazzolata e Lucida a Specchio, con fori delle colonnette da 26 e 32 mm, nelle dimensioni:

22.5 x 8.25

22.5 x 9.00

22.5 x 11.75, Spostamento 120 mm

22.5 x 11.75, Spostamento 135 mm





## Ruote Alcoa Dura-Flange®

Sin dal 2002 Alcoa ha testato le ruote Dura-Flange® in diverse condizioni ambientali. Test condotti nelle industrie minerarie Svedesi hanno dimostrato che le ruote Alcoa sono le più robuste. Secondo Robert Lilja ed i suoi colleghi alla Malmtransport I Norrland AB, le ruote Alcoa Dura-Flange® hanno una durata utile di tre volte superiore rispetto alle ruote in ferro utilizzate in precedenza.



I loro veicoli sono operativi 24 ore al giorno, 7 giorni la settimana e per questo motivo è fondamentale che questi veicoli funzionino senza sosta per revisioni e/o assistenza. Questi veicoli trasportano, ogni viaggio, da 36 a 40 tonnellate di materiale di scarico, da 4 a 6 volte ogni ora, e questo per tutto l'anno senza interruzioni. Le strade sono spesso scivolose e sono ricoperte da pietre e, pertanto, i pneumatici hanno una durata non superiore ai 70.000 km.

È stato provato che le ruote Alcoa Dura-Flange® sono molto affidabili in queste difficili e gravose condizioni e, i problemi che si erano verificati come l'incrinatura delle ruote e la rottura dei mozzi, sono pressoché scomparsi.

Henry Isaksson della Gruvdäck I Gällivare AB, società leader di pneumatici, è responsabile del cambio delle ruote presso la Malmtransport I Norrland AB, ed ha riscontrato un abbassamento dei costi di manutenzione utilizzando le ruote Dura-Flange® nonché un miglioramento rispetto all'usura dei bordi del disco.

A causa dell'usura del bordo del disco era necessario sostituire le ruote in ferro ogni 6/9 mesi, dopo appena 130.000 km mentre le ruote Alcoa Dura-Flange® continuano ad essere efficienti dopo circa 3 anni e 400.000 km. Henry Isaksson consiglia assolutamente l'utilizzo delle ruote Alcoa Dura-Flange® perchè sostiene che sono le ruote migliori da utilizzare su percorsi e condizioni gravose.



La Bernt Sirviö Åkeri AB, un'azienda di trasporto di legname nel nord della Svezia, ha testato le ruote Alcoa Dura-Flange® e, anche secondo loro, queste ruote durano di più del semirimorchio stesso, ciò significa che il test può continuare fino circa 1 milione di km. Fino ad oggi queste ruote hanno percorso 480.000 km senza alcuna importante usura del bordo del disco. È possibile vedere l'usura della superficie del rivestimento (Dura-Flange®), ma il bordo del disco è rimasto intatto.

La Bernt Sirviö Åkeri AB afferma che hanno già recuperato il loro investimento, grazie al minor peso (500 kg risparmiati rispetto alle ruote in ferro) e al maggior carico utile.

