

Alcoa Wheel Products Europe

BOLETIN

Marzo de 2007

Alcoa aumenta la producción de las llantas Dura-Bright®

Alcoa Wheel Products Europe instalará una nueva línea de montaje de llantas Dura-Bright® en su fábrica de Hungría. La nueva instalación será la tercera de este tipo en el mundo y supondrá un aumento importante de la capacidad de producción para las populares llantas Dura-Bright®. La nueva instalación estará en funcionamiento a partir de enero de 2008.

La demanda de llantas Dura-Bright® ha sido absolutamente espectacular y con la introducción de las llantas Dura-Bright® para automóviles, Alcoa prevé que aumentará bastante. La nueva línea permitirá a Alcoa seguir el ritmo de la demanda y a la vez ofrecer a sus clientes europeos entregas más eficientes y rápidas a partir de 2008."



Hasta que la nueva línea de Dura-Bright® en Hungría entre en funcionamiento, el suministro de llantas Dura-Bright® en Europa seguirá efectuándose desde Cleveland, Ohio (EE. UU.), así como desde la fábrica más reciente de Dura-Bright® de Alcoa, situada en Monterrey (México). La fábrica de Monterrey abrió en 2006 y ayudará a acortar considerablemente los períodos de entrega europeos para las llantas Dura-Bright®.



Hace poco, Alcoa Wheel Products introdujo las llantas Dura-Bright® con tecnología XBR™, una versión optimizada de sus llantas Dura-Bright® originales. Las llantas producidas en la fábrica de Hungría serán llantas Dura-Bright® con tecnología XBR™.

Dura-Bright® no es un revestimiento, sino un tratamiento superficial que penetra en el aluminio y forma así una barrera protectora que se convierte en parte integral de la llanta. Las llantas Dura-Bright® se limpian fácilmente con agua y jabón. ¡No requieren pulido!

Exhibiciones y ferias de camiones

Estaremos encantados de recibirle en

- | | |
|---|----------------|
| - Solutrans en Lyon, stand J45, pab. 6 | 17-21 de abril |
| - CV Show en Birmingham, stand 2360, pab. 2 | 24-26 de abril |
| - Tip-ex en Harrogate, stand 44, pab. F | 3-5 mayo |
| - Truckfest en Peterborough | 6-7 de mayo |



¡Ojo con las imitaciones de las llantas Alcoa!

En los últimos meses, nos hemos encontrado con algunas imitaciones de llantas Alcoa en nuestra red de distribución. Clientes finales devolvían llantas agrietadas a distribuidores de Alcoa, intentando conseguir llantas Alcoa nuevas de acuerdo con la garantía de 5 años. La dirección europea de Alcoa Wheels quiere advertir al mercado sobre estas llantas de imitación.

Estas llantas parecen estar basadas en la forma de las llantas Alcoa de una generación anterior, lo cual dificulta la identificación de las diferencias entre una llanta de aluminio forjado de Alcoa original y una imitación.

Sin embargo, estas llantas no superaron las pruebas críticas en LBF y TÜV y tampoco han sido homologadas por los fabricantes.

Una llanta es un elemento de seguridad tanto en un camión como en un remolque. Desde hace más de 50 años, Alcoa lleva ofreciendo un diseño seguro y fiable que combina la mayor fuerza, el mayor rendimiento y la mayor eficiencia posibles, basándose en el proceso único de forjado de Alcoa.



Los clientes y distribuidores pueden tener problemas o dudas a la hora de determinar si se trata de un producto auténtico de Alcoa o de una imitación.

La siguiente información le ayudará a identificar llantas auténticas de Alcoa.

en la parte exterior de la llanta

- pegatina de Alcoa
- sello de Alcoa (indicación del tamaño de la llanta, referencia, carga máxima, país de origen, fecha de fabricación)

en el lateral / centro hundido:

- identificación con láser
- código de barras



En caso de que tenga alguna pregunta a este respecto, por favor póngase en contacto con Alcoa a través de info.wheels@alcoa.com o llamando al +32 11 458460.

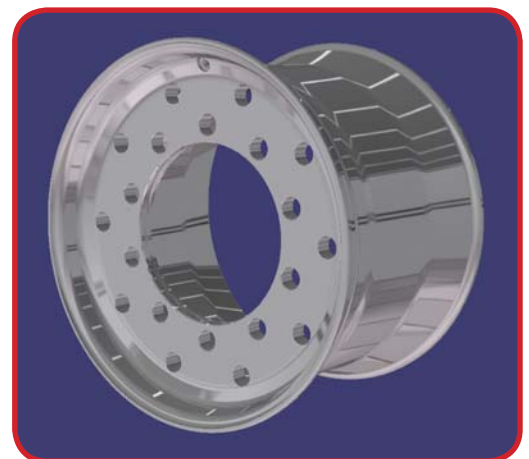
Alcoa está desarrollando una nueva llanta para remolques de 22.5 x 15.00

A petición de la industria de remolques, los fabricantes de neumáticos han desarrollado nuevos tamaños de neumáticos: 455/40 y 455/45 R22.5. La razón para esta nueva evolución es el uso del mismo eje para todos los segmentos, incluidos los remolques de gran volumen, combinando un suelo bajo con los ejes y sistemas de frenado usados para llantas y neumáticos de 22.5.

En su papel de **innovador en llantas de aluminio**, Alcoa sigue esta evolución y está trabajando en una nueva llanta para remolques.



Dimensiones:	22.5 x 15.00
Offset:	120 mm
Peso:	32,5 kg
Carga permitida:	5150 kg



Llantas forjadas Alcoa, las más fuertes y la mejor elección en vehículos de la construcción



En el mundo de los vehículos pesados en Italia, la construcción es uno de los sectores más importantes. Como líder del mercado, Alcoa está centrando su trabajo de investigación y desarrollo en los problemas encontrados en este mercado concreto. La principal preocupación de los propietarios de vehículos de la construcción es la resistencia y la fiabilidad de las llantas. La mayoría de las empresas de transporte que trabajan en el sector de la construcción se encuentran con problemas en cuanto a la durabilidad de las llantas.

La experiencia nos enseña que en este tipo de transporte todoterreno las llantas sufren más que en el transporte normal por carretera, por lo que requieren unas características específicas en cuanto a durabilidad. Las pruebas han demostrado que las llantas de aluminio forjado de Alcoa tienen una fuerza mecánica que es hasta 4,5 veces mayor en comparación con las llantas tradicionales de acero que se usan normalmente en el sector de la construcción. Esto significa que las empresas de transporte que trabajan en canteras y obras pueden alargar considerablemente la vida útil de sus llantas montando llantas de aluminio forjado de Alcoa y evitando así averías. Para demostrar las propiedades de sus llantas de aluminio forjado, Alcoa ha iniciado una serie de pruebas en el transporte todoterreno, con buenos resultados.

Claudio Cerelli es propietario de una pequeña flota de vehículos 8x4 y trabaja en el transporte de la construcción en la región de Frosinone. Hace un año, Alcoa le convenció para montar 12 llantas de aluminio forjado de Alcoa en su propio camión, reemplazando las llantas de acero, y hoy Claudio está realmente satisfecho con su elección. No sólo ha tenido menos averías que antes, sino que también ha reducido el peso de su vehículo en 250 kg, lo cual significa un aumento considerable de la carga útil. Los pinchazos que ha sufrido fueron más fáciles de solucionar debido al menor peso de las llantas y también ha notado un aumento en la vida útil de los frenos.

Continuará pidiendo llantas Alcoa para sus vehículos en vez de las llantas de acero tradicionales que le causaron tantos problemas en el pasado. Además, tiene intención de montar las nuevas llantas Alcoa WorkHorse™, que están diseñadas específicamente para el transporte todoterreno, en el nuevo vehículo que está pensando en comprar.

De hecho, las llantas WorkHorse™ son las llantas del futuro para el sector de la construcción. Las llantas WorkHorse™ son la respuesta de Alcoa a los problemas que surgen en el transporte todoterreno.

Esta nueva llanta tiene todas las características de las llantas Alcoa, pero no tienen agujeros de ventilación, con el fin de proteger el sistema de freno de disco contra la arena y las piedras que pudieran entrar a través de los agujeros de ventilación.

Además, las llantas Alcoa WorkHorse™ ofrecen un aumento de 5% en la carga máxima permitida y, gracias a su nuevo diseño más sólido, la durabilidad de estas llantas es aún más alta.

Las llantas Alcoa WorkHorse™ están disponibles en los acabados mate y pulido, con agujeros de 26 y de 32 mm, en los tamaños:

22.5 x 8.25

22.5 x 9.00

22.5 x 11.75, inset 120 mm

22.5 x 11.75, inset 135 mm





Llantas Alcoa Dura-Flange®

Desde 2002, Alcoa ha estado haciendo pruebas con sus llantas Dura-Flange® en diferentes condiciones ambientales. Las pruebas llevadas a cabo en la industria minera en Suecia demuestran que las llantas Alcoa son las más resistentes. Según Robert Lilja y su personal en Malmtransport I Norrland AB, las llantas Alcoa Dura-Flange® tienen una vida útil tres veces mayor que las llantas de acero que usaban antes.



Sus camiones están en funcionamiento las 24 horas del día, los 7 días de la semana. Es importante para ellos y para la empresa que explota las minas que los camiones sigan funcionando sin paradas de mantenimiento imprevistas. Cargan y descargan de 36 a 40 toneladas de desechos en cada viaje, de 4 a 6 veces por hora, y así sin interrupción todo el año. A menudo, las carreteras están resbaladizas y cubiertas de piedras afiladas. Por ello, necesitan cambiar los neumáticos cada 70.000 km. Se ha probado que las llantas Alcoa Dura-Flange® son fiables para uso en estas duras condiciones con cargas pesadas y un entorno difícil. Los antiguos problemas de llantas agrietadas y bujes rotos han desaparecido casi por completo.



Henry Isaksson del distribuidor de neumáticos Gruvdäck I Gällivare AB, que es el responsable de cambiar las llantas en Malmtransport I Norrland AB, ha notado un descenso en los costes de mantenimiento con las llantas Dura-Flange® y una mejora en cuanto al desgaste del borde de la llanta.

El desgaste del borde de la llanta es menor que en llantas de acero. En el pasado, las llantas de acero tenían que reemplazarse cada 6 a 9 meses, después de sólo 130.000 km. Las llantas Alcoa Dura-Flange® siguen en funcionamiento después de aproximadamente 3 años y 400.000 km sin problema alguno. Henry Isaksson dice que recomienda las llantas Alcoa Dura-Flange® por ser las mejores que se pueden usar en estas duras condiciones.



Bernt Sirviö Åkeri AB, una flota de transportes de madera del norte de Suecia, también ha estado probando las llantas Alcoa Dura-Flange®. Según ellos, estas llantas durarán más que el remolque, lo cual significa que la prueba puede continuar hasta aproximadamente un millón de kilómetros. Hasta ahora, estas llantas llevan 480,000 km en funcionamiento sin señales de desgaste serio del borde de las llantas. Pueden observar un desgaste de la superficie del revestimiento, pero el borde de la llanta sigue intacto. En Bernt Sirviö Åkeri AB afirman que ya han recuperado su inversión en las llantas Dura-Flange®, gracias al peso reducido (un ahorro de 500 kg comparado con llantas de acero) y un aumento de la capacidad de carga.