

# Alcoa Wheel Products Europe

# NEWSLETTER

## septembre 2005

### Nouveau dépliant sur les masses d'équilibrage

Nous avons revu notre dépliant explicatif sur les masses d'équilibrage. Le nouveau dépliant donne un aperçu détaillé de l'application des masses d'équilibrage Hofmann sur l'assortiment complet de nos roues. Si vous en souhaitez un exemplaire, contactez-nous à l'adresse mail suivante [info.wheels@alcoa.com](mailto:info.wheels@alcoa.com) ou par téléphone au +32 11 458460.



### Mise à jour des écrous à manchon pour des roues avec trou de goujon de 32 mm Ø

Notre fournisseur d'écrous à manchon a changé la conception de ses écrous

- pour améliorer la marge de sécurité des montages de goujon et d'écrou sur lesquels s'est exercé un couple de serrage trop élevé
- pour optimiser le frottement entre l'écrou et la rondelle.

Les références actuelles des articles Alcoa restent inchangées. Les écrous à manchon actuels et nouveaux sont interchangeables.

### Foires

Dans les mois à venir, nous serons présents aux événements suivants:

**COACH & BUS LIVE 2005, Birmingham, Angleterre - 5 et 6 octobre**

**TRUCK FESTIVAL, Athènes, Grèce**

**- du 7 au 9 octobre**

**EUROPEAN ROAD TRANSPORT SHOW, Amsterdam, Pays-Bas - du 14 au 22 octobre**

**TRAILER, Courtrai, Belgique**

**- du 25 au 29 novembre**

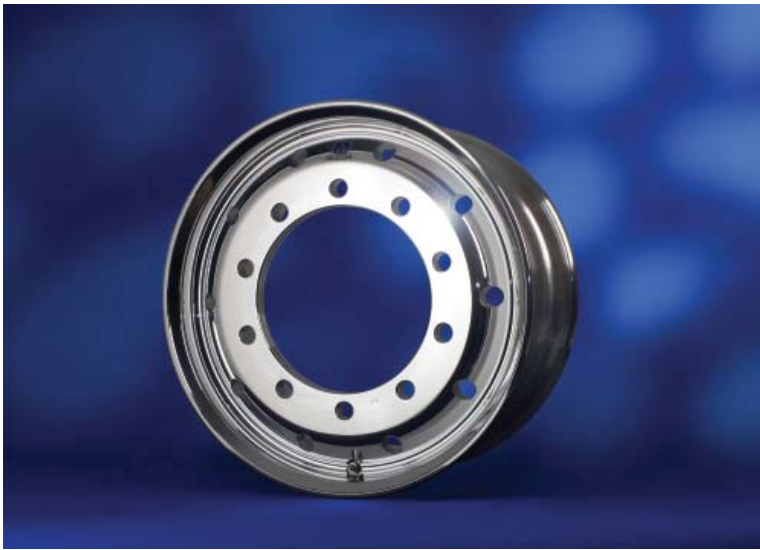
### ALprotect - Protection pour les roues Alcoa pendant l'hiver

L'hiver approche. N'oubliez pas de commander ALprotect pour protéger vos roues ALCOA!

- ALprotect est un produit de protection temporaire pour les roues en aluminium contre la saleté, le sel et l'oxydation, pendant la période hivernale.
- ALprotect peut être appliqué et enlevé simplement et sans difficulté.
- Avec ALprotect, le nettoyage et le polissage requièrent moins d'effort après l'hiver.
- ALprotect est économique à l'usage.
- ALprotect est disponible en bouteille d'un demi-litre et peut être commandé chez tous les distributeurs Alcoa en Europe.



# LES FRONTRUNNERS ALCOA FÊTENT LEUR 10<sup>ème</sup> ANNIVERSAIRE



Depuis leur introduction en 1996, les roues 22.5 x 11.75 avec un déport de 120 mm, connues sous le nom de Alcoa Frontrunners, ont prouvées qu'elles sont un atout valable tant pour les grandes flottes de transport que pour les chauffeurs privés.

## Histoire

Les Alcoa Frontrunners tirent leur popularité d'abord de la robustesse des roues avant extra larges. Au début, la plupart des chauffeurs privés montaient ces roues pour renforcer le look de leurs camions. Ensuite les fabricants de camions ont répondu à la demande croissante en offrant les Alcoa Frontrunners en option sur les nouveaux camions.

## Poids non suspendu

Les entreprises de transport sont passées des roues en acier 22.5 x 11.75 en déport 120 mm aux Alcoa Frontrunners afin de compenser le poids non suspendu. Remodifier des roues en acier 22.5 x 9.00 avec des pneus 315/80 en roues en acier 22.5 x 11.75 avec des pneus 385/65 peut facilement augmenter le poids de l'ensemble roue/pneumatique de 10 kg. Pour compenser cette augmentation, ou mieux encore pour réduire le poids non suspendu, chaque camion ayant des roues larges à l'avant devrait être équipé d'Alcoa Frontrunners. Les Alcoa Frontrunners réduisent le poids d'un ensemble roue/pneumatique jusqu'à 25 kilos.

## Empreinte et durée des pneus

Vu la largeur des pneus 385, la surface de l'empreinte augmente, ce qui améliore l'adhésion à la route.

Les transporteurs qui passent de pneus 315 et 295 à des pneus 385 témoignent d'un prolongement de la durée de vie des pneus jusqu'à 30%.

## La version avec 135 mm de déport de masse

Début 1999, Alcoa a répondu à la demande du marché et a élargi son assortiment de roues 22.5 x 11.75 grâce à la roue à 135 mm de déport de masse pour l'essieu avant des camions DAF, Scania et Iveco.



## Utilisation sur semi-remorques

Lors du développement de l'essieu des semi-remorques par l'équipement en freins à disque, les fabricants de semi-remorques ont commencé à rechercher des roues en aluminium pour remplacer les roues en acier à déport 120 mm. Grâce à leur disponibilité, les Alcoa Frontrunners ont vite trouvé leur place dans l'industrie des semi-remorques. En l'espace de quelques années, plus de 50% du marché des semi-remorques a abandonné les roues à déport 0 mm pour celles à déport 120 mm.



## L'évolution

Alcoa Wheel Products Europe a réussi à réduire le poids du Frontrunner de 2 kilos depuis sa première sortie il y a 10 ans.

## De l'essieu avant à l'essieu remorque

Aujourd'hui, l'industrie du pneu offre un choix de pneus qui sont spécialement conçus pour des roues larges d'essieu avant. Lorsque la bande de roulement est pratiquement usée, de nombreux transporteurs remontent le pneu 385 sur celui de la semi-remorque afin d'en prolonger l'utilisation, avantage que les pneus 295 ou 315 n'ont pas.

## Plus de tailles de pneu appropriées

En dehors du pneu standard 385/65, à présent deux autres tailles s'appliquent aux Alcoa Frontrunners. Les Frontrunners équipés de pneu 385/55 intéressent les transporteurs qui ont besoin de plus de volume. Récemment développés, on trouve le pneu de taille 355/50 pour les roues 22.5 x 11.75 de l'essieu avant, dont le déport dépend de la marque du camion, et celui de taille 295/60 sur l'essieu moteur. Ces pneus, dont la hauteur de section est basse, sont très sensibles au voile latéral et au voile radial. Les roues Alcoa, entièrement usinées et connues pour la précision de leur tolérance, assurent une conduite et un balancement en douceur pour le chauffeur et la cargaison.

## Approbatation

Les Alcoa Frontrunners restent les seules roues en aluminium approuvées sur l'essieu avant et offertes en option chez tous les constructeurs de camions d'Europe. Tous les Frontrunners ont passé des tests importants comme le TÜV et LBF d'Allemagne et répondent aux exigences de tous les constructeurs de camion et de semi-remorques.

## Aujourd'hui & l'avenir

Après plus de 10 ans, il n'y a aucun signe de baisse de la demande, au contraire. Aujourd'hui et dans l'avenir, les Alcoa Frontrunners sont disponibles sur l'essieu avant de tous les camions construits en Europe, et sur l'essieu remorque équipé de freins à disque.

Pour plus d'informations sur les Frontrunners, contactez-nous au +32 11 458460 ou [info.wheels@alcoa.com](mailto:info.wheels@alcoa.com).

# Des nouvelles des autres unités Alcoa

## Alcoa prévoit que aluminium fera du “Gaz à effet de serre (GES) neutre” à partir de 2017.

Le 15 juin, Alcoa annonçait que ses chercheurs avaient développé un modèle de durabilité planétaire qui prévoit que l'utilisation de métal recyclé et l'utilisation d'aluminium par le secteur du transport permettra à l'aluminium de produire un gaz à effet de serre (GES) neutre à partir de 2017 – l'industrie de l'aluminium étant la seule au monde à pouvoir accomplir ce défi.

“Alcoa s'emploie à aider l'industrie mondiale de l'aluminium à créer un climat neutre,” dit Randall M. Overbey, président d'Alcoa Primary Metals Development. “Vu ses importantes propriétés – l'aluminium est facile à recycler, puissant et de poids léger – son industrialisation sera en mesure d'atteindre un climat neutre dès 2017. Il n'existe aucune autre industrie capable d'accomplir cet exploit, qui pourra résoudre le réchauffement de la planète.”

**Atteindre un climat neutre signifie que les effets de la production de l'aluminium sur le réchauffement du climat seront réduits à néant par la diminution de la quantité des émissions de dioxyde de carbone obtenue grâce à l'utilisation d'aluminium dans le secteur du transport.**

## Alcoa alimente le lancé de navette spatiale



En tant que fournisseur exclusif de poudre d'aluminium pour le programme de navette spatiale de la NASA, l'usine de poudre d'Alcoa basée à Rockdale, au Texas (États-Unis), a aidé à assurer le récent lancement réussi de la navette spatiale Discovery.

Alcoa fournit la poudre d'aluminium pour le gigantesque ATK Thiokol's RSRM, la plus grande fusée de tous les temps et la première à avoir été conçue pour être réutilisée. La poudre d'aluminium d'Alcoa est le combustible des propulseurs du RSRM, utilisés par paire, leur donnant suffisamment d'énergie pour générer 5.2 millions de livres de poussée en à peine deux minutes et brûlant approximativement 375.000 livres de poudre d'aluminium d'Alcoa.

Alcoa livre 188 tonnes de poudre d'aluminium de 38 microns pour chaque vol. L'équipe de la navette spatiale se fie à la haute qualité de la poudre d'aluminium d'Alcoa pour assurer la sécurité de l'ascension de ses astronautes dans l'espace.

Outre la poudre d'aluminium, Alcoa fournit les surfaces aérodynamiques du moteur principal de la navette spatiale. Alcoa possède également un siège à la commission de conseil de sécurité aérospatiale de la NASA (Aerospace Safety Advisory Panel). Rick Williams, directeur mondial de la sécurité chez Alcoa, siège dans cette commission et a aidé la NASA au développement continu des systèmes et des opérations de sécurité.

Alcoa Wheel Products Europe

Tel. +32 (0)11 458464

Fax +32 (0)11 455630

info.wheels@alcoa.com

www.alcoawheels.com