

Specifikační list Kovaná hliníková kola Alcoa

Září 2011 Czech



Rozměr kola	Výrobní číslo "Brushed - matný"	Výrobní číslo "Mirror Polished - zrcadlový"	Výrobní číslo "Dura Bright [®] "	Výrobní číslo "Dura Flange [®] "	Váha (kg)	Max. nosnost (kg)	Zářís (mm)	Prostor ve dvoumontáži (mm)	Tloušťka disku (mm)	Průměr montážních otvorů (mm)	Počet montážních otvorů	Roztačná kružnice montážních otvorů (mm)	Průměr středního otvoru (mm)	Použití ve dvoumontáži	Ventil	Náhradní ventil	Vyvažovací závaží
-------------	---------------------------------	---	---	---	-----------	-------------------	------------	-----------------------------	---------------------	-------------------------------	-------------------------	--	------------------------------	------------------------	--------	-----------------	-------------------

kola 17.5"



Pro středně těžká nákladní vozidla

17.5 x 6.75	661820	-	661827DB	-	13.3	2500	123	143	20.0	26	6	245	202	Ano	40MS00N		samolepící a natloukací
-------------	--------	---	----------	---	------	------	-----	-----	------	----	---	-----	-----	-----	---------	--	-------------------------

Pro nízkoložné návěsy (low deck trailers)

17.5 x 6.00	-	663203*	-	-	12.6	2500	114	133	19.0	26	10	225	176	Ano	TR543D	70MS60N	samolepící
17.5 x 6.75	-	663823*	-	-	13.7	3000	117	137	20.0	26	10	225	176	Ano	TR554C	70MS45N	samolepící

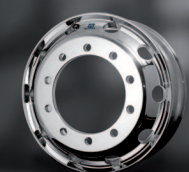
* kola vhodná pouze pro bubnové brzdy, ne pro kotoučové brzdy hnacích náprav

kola 19.5"



19.5 x 7.50	773470	773473	773473DB	773470DF	17.7	3000	134	155	21.0	24	8	275	221	Ano	54MS00N		samolepící
19.5 x 7.50	773460	773463	773463DB	-	17.7	3000	134	155	21.0	30	8	275	221	Ano	54MS00N		samolepící
19.5 x 7.50	773450	773453	773453DB	773450DF	17.7	3000	134	155	21.0	32	8	275	221	Ano	54MS00N		samolepící
19.5 x 8.25	783460	783463	783463DB	-	18.5	3150	146	167	21.0	30	8	275	221	Ano	54MS00N		samolepící
19.5 x 8.25	783450	783453	783453DB	783450DF	18.5	3150	146	167	21.0	32	8	275	221	Ano	54MS00N		samolepící

kola 22.5"



22.5 x 7.50	874520	874523	874523DB	-	23.7	3550	138	160	22.0	26	10	335	281	Ano	70MS07N2		samolepící
22.5 x 7.50	874510	874513	874513DB	-	23.7	3550	138	160	22.0	32	10	335	281	Ano	70MS07N2		samolepící
22.5 x 8.25	886520	886523	886523DB	886520DF	22.7	3650	145	167	22.0	26	10	335	281	Ano	70MS07N2		samolepící
22.5 x 8.25	886510	886513	886513DB	886510DF	22.7	3650	145	167	22.0	32	10	335	281	Ano	70MS07N2		samolepící
22.5 x 9.00	896520	896523	896523DB	896520DF	23.2	4125	154	176	22.0	26	10	335	281	Ano	70MS07N2		samolepící
22.5 x 9.00	896510	896513	896513DB	896510DF	23.2	4125	154	176	22.0	32	10	335	281	Ano	70MS07N2		samolepící

WorkHorse[®]



WorkHorse[®] Kola bez větracích otvorů chrání kotoučové brzdy při jízdě v terénu (vhodná i pro provoz na silnici). Disky v provedení WorkHorse[®] poskytují vyšší nosnost.

22.5 x 8.25	886570	-	-	-	26.3	3835	145	167	22.0	32	10	335	281	Ano	83MS00N		samolepící
22.5 x 9.00	896570	-	-	-	26.7	4335	154	176	22.0	32	10	335	281	Ano	83MS00N		samolepící
22.5 x 11.75	818570	-	-	-	24.2	5000	120	-	25.3	32	10	335	281	Ne	40MS00N		samolepící a natloukací
22.5 x 11.75	812580	-	-	-	27.3	5000	135	-	27.5	26	10	335	281	Ne	40MS00N		samolepící a natloukací

PŘED MONTÁŽÍ KOL ALCOA PEČLIVĚ PROSTUDUJTE TECHNICKÝ MANUÁL

Dura-Bright[®] je patentovaná povrchová úprava penetrací hliníku, následná velmi snadná údržba pomocí saponátu a vody.

Dura-Flange je patentovaná povrchová úprava, která slouží jako ochranný štít proti opotřebení ramínka ráčku a zaručuje delší životnost ráčku.

Máte-li zájem o technické informace ohledně dílů, které nejsou uvedeny v seznamu, obraťte se na zástupce společnosti Alcoa. Opomenutí nebo omyly jsou vyloučeny.

Šroub	Průměr montážních otvorů	Průměry montážních otvorů	
		Delší šrouby	Zápuštné matice
M22 X 1.5	32 nebo 33 mm	Ø 26 mm	Ø 32 mm
7/8" - 11 BSF	33 mm	Ø 26 mm	Ø 32 mm
7/8" - 14 UNF	33 mm	Ø 26 mm	Ø 32 mm
M20 x 1.5	30 mm	Ø 24 mm	Ø 30 mm
M18 x 1.5	27 mm	Ø 21 mm	Ø 26 mm



Rozměr kola	Výrobní číslo "Brushed - matný"	Výrobní číslo "Mirror Polished - zrcadlový"	Výrobní číslo "Dura Bright [®] "	Výrobní číslo "Dura Flange [®] "	Váha (kg)	Max. nosnost (kg)	Zális (mm)	Prostor ve dvoumontáži (mm)	Tloušťka disku (mm)	Průměr montážních otvorů (mm)	Počet montážních otvorů	Roztačná kružnice montážních otvorů (mm)	Průměr středního otvoru (mm)	Použití ve dvoumontáži	Ventil	Náhradní ventil	Vyvažovací závaží
-------------	---------------------------------	---	---	---	-----------	-------------------	------------	-----------------------------	---------------------	-------------------------------	-------------------------	--	------------------------------	------------------------	--------	-----------------	-------------------

Kola FrontRunner[®]

Kola FrontRunner[®] 22.5", zális 120 - Pro Volvo, Renault, Mercedes-Benz & MAN

22.5 x 11.75	818520	818521	818521DB	818520DF	22.6	4500	120	-	24.7	26	10	335	281	Ne	40MS00N		samolepící a natloukácí
22.5 x 11.75	818510	818511	818511DB	818510DF	22.6	4500	120	-	24.7	32	10	335	281	Ne	40MS00N		samolepící a natloukácí
22.5 x 11.75*	819520	819521	819521DB	819520DF	23.6	5000	120	-	25.3	26	10	335	281	Ne	40MS00N		samolepící a natloukácí

Kola FrontRunner[®] 22.5", zális 135 - Pro Scania, DAF, Iveco

22.5 x 11.75	811520	811521	811521DB	811520DF	23.4	4500	135	-	24.1	26	10	335	281	Ne	40MS00N		samolepící a natloukácí
22.5 x 11.75	811510	811511	811511DB	811510DF	23.4	4500	135	-	24.1	32	10	335	281	Ne	40MS00N		samolepící a natloukácí

Disky pro přívěsy a návěsy

19.5" & 22.5" disky pro přívěsy a návěsy

19.5 x 14.00	-	743402	743402DB	-	23.6	4500	0	-	25.0	26	8	275	221	Ne	40MS00N		samolepící
22.5 x 11.75	812520	812522	812522DB	-	21.0	4750	0	-	21.0	26	10	335	281	Ne	40MS00N		samolepící a natloukácí
22.5 x 11.75	812510	812512	812512DB	-	21.0	4750	0	-	21.0	32	10	335	281	Ne	40MS00N		samolepící a natloukácí
22.5 x 11.75	818520	818521	818521DB	818520DF	22.6	4500	120	-	24.7	26	10	335	281	Ne	40MS00N		samolepící a natloukácí
22.5 x 11.75	818510	818511	818511DB	818510DF	22.6	4500	120	-	24.7	32	10	335	281	Ne	40MS00N		samolepící a natloukácí
22.5 x 11.75*	819520	819521	819521DB	819520DF	23.6	5000	120	-	25.3	26	10	335	281	Ne	40MS00N		samolepící a natloukácí
22.5 x 13.00	833530	833532	833532DB	-	27.3	5200	-14	-	28.0	26	10	335	281	Ne	40MS00N		samolepící
22.5 x 14.00	-	841512	-	-	30.7	5800	0	-	28.5	26	10	335	281	Ne	40MS00N		samolepící
22.5 x 15.00	-	850521	-	-	31.9	5150	120	-	28.5	26	10	335	281	Ne	TR552	40MS00N	samolepící a natloukácí

Kola pro SuperSingle - pneu na hnací nápravě

Důležité: Používat pouze u vozů vybavených systémem kontroly tlaku pneumatik a elektronickým programem stability (ESP).

22.5 x 17.00	-	840522	-	-	35.7	5800	-67	-	28.5	26	10	335	281	Ne	**		samolepící
22.5 x 17.00	-	840512	-	-	35.7	5800	-67	-	28.5	32	10	335	281	Ne	**		samolepící
22.5 x 17.00	-	842522	-	-	35.6	5800	-50	-	28.5	26	10	335	281	Ne	**		samolepící
22.5 x 17.00	-	842512	-	-	35.6	5800	-50	-	28.5	32	10	335	281	Ne	**		samolepící

PŘED MONTÁŽÍ KOL ALCOA PEČLIVĚ PROSTUDUJTE TECHNICKÝ MANUÁL

* Dostupné od prosince 2011 ** Informace poskytneme na vyžádání

Dura-Bright[®] je patentovaná povrchová úprava penetrační hliníku, následná velmi snadná údržba pomocí saponátu a vody.

Dura-Flange je patentovaná povrchová úprava, která slouží jako ochranný štít proti opotřebením ramínka ráfku a zaručuje delší životnost ráfku.

Máte-li zájem o technické informace ohledně dílů, které nejsou uvedeny v seznamu, obraťte se na zástupce společnosti Alcoa. Opomenutí nebo omyly jsou vyloučeny.

www.alcoawheels.com

Alcoa Wheel Products Europe

Industrieweg 135

B-3583 Paal, Belgie

Tel: +32 11 45 84 66

Fax: +32 11 45 56 30

E-mail: info.wheels@alcoa.com