

Wheel Products Europe

# NEWSLETTER

Luglio 2008

## Nuove ruote ALCOA super single a "PESO LEGGERO"

Alcoa continua la sua battaglia contro ogni chilo e presenta una nuova ruota super single a peso leggero.

Dimensione: 22.5 x 11.75  
 Spostamento: 0 mm  
 Peso precedente: 23.4 kg  
 Nuovo peso: 22.1 kg **meno 1.3 kg!**  
 Nuovi codici:

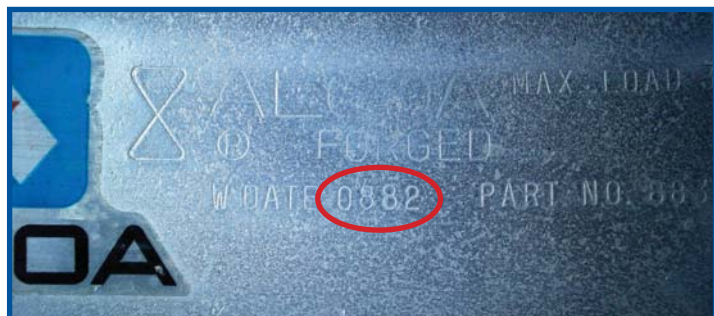
| Fori colonnetta | Spazzolata | Lucida a Specchio | Dura-Bright® |
|-----------------|------------|-------------------|--------------|
| 26 mm           | 810520     | 810522            | 810522DB     |
| 32 mm           | 810510     | 810512            | 810512DB     |

Questa nuova ruota, la più leggera in queste dimensioni sul mercato, verrà prodotta nello stabilimento di ruote Alcoa in Ungheria a partire da agosto 2008.



**Ruote in alluminio forgiato Alcoa  
LE PIÙ LEGGERE, LE PIÙ ROBUSTE**

## Greenwood Bros & Gaskell, GB – Vincitore della competizione "La più vecchia ruota Alcoa"



**Le ruote Alcoa sono fornite con una garanzia di 5 anni a chilometraggio illimitato, ma in realtà possono durare 5 volte tanto.**

Il sig. Gaskell riceverà in omaggio un set di ruote Dura-Bright®, che sicuramente apprezzerà, in quanto queste ruote hanno il vantaggio di essere facili da pulire, facendo risparmiare molte ore di manutenzione! E' un regalo di anniversario piuttosto bello, infatti la Greenwood Bros & Gaskell celebra quest'anno il suo sessantesimo anniversario. L'impresa familiare fu fondata nel 1948, nello stesso anno in cui Alcoa produsse la prima ruota in alluminio forgiato per veicoli industriali!

*Vorremmo cogliere l'occasione per ringraziare tutti coloro che hanno preso parte alla competizione e per tutte le foto di vecchie ruote Alcoa che ci sono state inviate. Nel frattempo abbiamo provveduto a spedire i regali Alcoa a tutte le aziende partecipanti.*

Raccogliendo la sfida "La più vecchia ruota Alcoa", lanciata nella nostra newsletter dello scorso aprile, aziende da ogni parte d'Europa hanno inviato foto di vecchie ruote Alcoa ancora in uso, alcune veramente molto datate! Pensavamo davvero di averle viste tutte, quando, con nostra grande sorpresa, ne è pervenuta una dell'agosto 1982. A oggi, Andrew Gaskell della Greenwood Bros & Gaskell sta ancora utilizzando sul proprio automezzo una ruota Alcoa da 22.5 x 8.25, prodotta negli USA nell'agosto 1982.

Ve lo immaginate? 26 anni di servizio e chissà quante miglia! Siamo molto contenti e, perché no, anche fieri di essere venuti a conoscenza di questa ruota; che dimostra che le ruote Alcoa sono un buon investimento.



## La società di trasporti Nigel K.Charlton viaggia su ruote Alcoa WorkHorse®



La miniera di Whatley nell'Inghilterra meridionale è una delle miniere attive più grandi d'Europa con una produzione giornaliera di 12000 tonnellate di calcare. Sono necessari tre carichi su rotaia e centinaia di carichi su autocarri per muovere questa quantità di pietre ogni giorno.

Una delle società di trasporti coinvolta in questa operazione è la Nigel K.Charlton di Frome, Somerset. Fondata 28 anni fa, oggi dispone di un parco di 5 automezzi. Da 20 anni montano ruote Alcoa in alluminio forgiato su tutti i loro veicoli, l'ultimo dei quali un autocarro DAF XF da 500 cavalli, unito a un nuovo semirimorchio ribaltabile Stas. Da notare che sia l'automezzo che il semirimorchio montano ruote Alcoa WorkHorse®, senza fori di ventilazione, per evitare che sabbia e ghiaia entrino nel sistema frenante.

Nigel è stato uno dei primi operatori a capire i vantaggi delle ruote WorkHorse®; le stanno ormai utilizzando da sei mesi e ne sono entusiasti:

*"Monto su tutti i miei veicoli le ruote Alcoa perchè sono molto più leggere di quelle in acciaio e il risparmio di peso è molto importante in questo tipo di trasporto. Con le ruote WorkHorse® abbiamo ottenuto una maggior robustezza e migliorato l'economia di esercizio e manutenzione. E altrettanto importante, il fatto che le ruote WorkHorse® non abbiano fori di ventilazione impedisce che la polvere di ghiaia e i sassolini entrino nell'area del freno, il che allunga la durata del freno dell'autocarro e del semirimorchio. Un altro vantaggio che abbiamo riscontrato è che i finestrini della cabina rimangono puliti molto più a lungo con questi cerchi. Il fatto di non avere fori di ventilazione inoltre rende la loro pulizia più facile e veloce. Ho ordinato un nuovo DAF LF con consegna in luglio sul quale verranno montate successivamente le ruote Alcoa WorkHorse®."*



Le ruote Alcoa WorkHorse® sono disponibili nelle dimensioni 22.5 x 8.25, 22.5 x 9.00, 22.5 x 11.75 con offset 120 e 135 mm, in finitura spazzolata. Consentono un carico massimo del 5% maggiore di quello delle ruote standard nelle dimensioni 22.5 x 8.25, 22.5 x 9.00 e 22.5 x 11.75, con 135 mm di offset. **Il carico massimo delle ruote 22.5 x 11.75, con 120 mm di offset, è addirittura maggiore del 10%!**

Per ulteriori dettagli tecnici relativi a queste ruote, consultare le specifiche Alcoa di marzo 2008 all'indirizzo internet [http://www.alcoa.com/alcoawheels/europe/it/wheel\\_specs\\_technical.asp](http://www.alcoa.com/alcoawheels/europe/it/wheel_specs_technical.asp).

### Fiere

Saremo lieti di darVi il benvenuto al nostro stand allestito per i seguenti eventi in programma nei prossimi mesi:

|                                       |                     |                                |
|---------------------------------------|---------------------|--------------------------------|
| - Lastbil, Jönköping, Svezia          | Hall D, stand 03:21 | 20 - 23 agosto 2008            |
| - Carrosserie Vakdagen, Gorinchem, NL |                     | 2 - 4 settembre 2008           |
| - IAA, Hannover, Germania             | Hall 25, stand B37  | 25 settembre - 20 ottobre 2008 |
| - EURO BUS EXPO 2008, Birmingham, GB  | Hall 4, stand E50   | 4-6 novembre 2008              |

## Société Arsonneau, Francia, preferisce le ruote Alcoa Dura-Bright®

Fondata nel 1975 da Christian Arsonneau, la Arsonneau Transport è attualmente gestita dai figli di Christian, Rémi e Christophe e ha 29 dipendenti. La loro attività comprende il trasporto, riciclaggio di vetro, legno e rifiuti verdi e vendita all'ingrosso di compost, fertilizzanti, paglia e fieno. Il loro parco veicoli è composto da diversi automezzi quali rimorchi e motrici senza sponde, semirimorchi ribaltabili da 60m3, piani di carico mobili ecc... e sono specializzati nel trasporto di merci eco-compatibili e riciclabili, sia nazionali che internazionali. Arsonneau fa parte di France Benne, una rete di autotrasportatori indipendenti composta da 67 aziende di piccole e medie dimensioni specializzate nel trasporto di merce sfusa - [www.france-benne.fr](http://www.france-benne.fr).



6 anni fa comprarono le prime ruote Alcoa e, da allora, 13 loro veicoli sono stati dotati di ruote in alluminio forgiato. Il principale motivo che li ha spinti a scegliere le ruote Alcoa è il risparmio di peso.

Nel 2007 hanno scoperto le ruote Dura-Bright® e da allora hanno tre attacchi completi motrice/rimorchio con queste ruote facili da pulire.

Alla Arsonneau sono talmente soddisfatti delle ruote Dura-Bright®, che le stanno pubblicizzando su una delle loro piattaforme mobile.

Christophe Arsonneau afferma:

*"Il motivo per cui indichiamo le ruote Alcoa Dura-Bright® nelle nostre specifiche è l'aspetto, l'immagine pulita e la facilità di pulizia, ma, altrettanto importante la sicurezza per i nostri autisti. Infatti le ruote Dura-Bright® possono essere lavate con acqua e sapone. I nostri autisti, che si dedicano personalmente alla pulizia delle ruote, non sono costretti ad utilizzare acidi. Un altro vantaggio inoltre risiede nel fatto che non dobbiamo comprare detergenti speciali per le nostre ruote in alluminio."*

## Presto ancora più dimensioni disponibili per le ruote Dura-Bright®

Grazie al successo crescente delle ruote Dura-Bright®, Alcoa ha deciso di offrire dimensioni ruote in questa finitura nel corso del 2008. Ecco le tempistiche:

| <u>Dimensione</u> | <u>N° elemento</u> | <u>Disponibili per essere ordinate a partire da</u> |
|-------------------|--------------------|---|
| 19.5 x 7.50       | 773473DB           | Luglio 2008   |
|                   | 773463DB           | Luglio 2008   |
|                   | 773453DB           | Luglio 2008   |
| 19.5 x 8.25       | 783473DB           | Luglio 2008   |
|                   | 783463DB           | Luglio 2008   |
|                   | 783453DB           | Luglio 2008   |
| 22.5 x 13.00      | 833532DB           | Settembre 2008                                      |
| 19.5 x 14.00      | 743402DB           | Ottobre 2008  |
| 22.5 x 14.00      | 841512DB           | Ottobre 2008  |
| 22.5 x 7.50       | 874523DB           | Novembre 2008                                       |
|                   | 874513DB           | Novembre 2008                                       |
| 22.5 x 17.00      | 842512DB           | Novembre 2008                                       |
|                   | 840522DB           | Novembre 2008                                       |
|                   | 840512DB           | Novembre 2008                                       |



|              |          |                       |
|--------------|----------|-----------------------|
| 17.5 x 6.75  | 660823DB | fine 2008/inizio 2009 |
| 17.5 x 6.00  | 663203DB | fine 2008/inizio 2009 |
| 22.5 x 15.00 | 850521DB | fine 2008/inizio 2009 |

## La società olandese Wierks: una delle prime ad ordinare le nuove ruote Alcoa 22.5 x 15.00

La scuola di guida Wierks fu fondata nel 1966 dalla madre dell'attuale proprietario Lex Wierks. In 42 anni, la società è diventata una nota scuola di guida con 45 impiegati. Oltre ad auto passeggeri, mini van, motocicli e auto da turismo, dispongono di più di 8 veicoli commerciali in diverse combinazioni, tra le quali un LHV (long vehicle da 25.5 m).



Questo veicolo nuovissimo consiste in una motrice DAF XF105.460 con semirimorchio centinato a 3 assi ed un dolly. L'intera combinazione è su ruote Alcoa, comprendenti le nuove ruote 22.5 x 15.00 montate sul dolly.

Dal un paio di anni, nelle specifiche di tutti i nuovi autocarri e i semirimorchio ordinati dalla scuola di guida Wierks sono indicate le ruote Alcoa lucidate a specchio, per migliorare l'immagine dei veicoli. Il modo di presentarsi è molto importante per Wierks, in quanto i loro veicoli sono il biglietto da visita della società. Quando siamo stati da Lex Wierks, ci ha detto:

*"Da 42 anni la nostra scuola è una garanzia per corsi di alto livello atti a formare una buona abilità di guida. Le combinazioni di autocarri / semirimorchio dai colori brillanti sono notati e riconosciuti nell'area di Dordrecht. Per noi l'immagine è importante e ciò comprende anche le belle ruote in alluminio di Alcoa. Perché Alcoa? Perché sono i migliori fornitori di ruote in alluminio che si conoscono. L'elevata qualità di queste ruote in alluminio forgiato è qualcosa su cui possiamo fare affidamento, perché la nostra scuola di guida punta alla qualità. Secondo me, le ruote Alcoa sono il tocco finale su ogni autocarro e semirimorchio. Ecco perché li montiamo su tutti i veicoli commerciali."*

## La Alcoa wheels selezionata come fornitore ruote esclusivo per la super-esotica Lamborghini Murcielago Reventòn

Nel settembre 2007 Lamborghini ha lanciato, quella che, a oggi, è la sua auto più esotica. La Lamborghini Reventòn, in vendita a 1 milione di euro, è veramente una delle auto più prestigiose mai immesse sul mercato. Lamborghini esigeva per questa auto le ruote migliori che l'industria poteva offrire, ma le voleva con consegne da record, a causa dei tempi di sviluppo strettissimi imposti da questo progetto.



I processi "quick to market" di Alcoa, la sua flessibilità e le competenze d'avanguardia inerenti al settore di produzione, hanno consentito un lancio rapido di questo programma di ruote estremamente complesso ed unico. Il risultato è un'auto bella con ruote straordinarie. Tutte le ruote hanno l'incisione "Forgiato da Alcoa" per accrescere ulteriormente il fascino e l'esclusività dell'automezzo. E' una rarità avere tali incisioni sulla ruota, il che evidenzia il desiderio di Lamborghini di offrire qualcosa di nuovo ai propri clienti.

Le ruote sono verniciate nel nero brillante Lamborghini e montano delle alette d'estremità ("winglets") in fibra di carbonio per completare l'aspetto generale delle ruote.



### Alcoa Wheel Products Europe

Industrieweg 135, B-3583 PAAL, Belgio

Tel. +32 11 458466

info.wheels@alcoa.com



[www.alcoawheels.com](http://www.alcoawheels.com)