

Building Identity.



ALCOA

Alcoa Architectural Products à Merxheim/France est une unité d'ALCOA, leader mondial de l'aluminium. Près de 130 000 collaborateurs répartis dans 43 pays produisent et commercialisent des produits allant du panneau composite à la feuille d'aluminium à usage domestique.

ALCOA offre aux clients la sécurité d'un groupe mondial – tout en maintenant la flexibilité et le suivi personnalisé d'une PME. Et ce, à l'international!

Ainsi, l'entité de Merxheim communique avec la plupart de ses partenaires européens dans leur langue maternelle, afin de favoriser la proximité client qu'elle défend.

Reynobond® | **Reynolux®**
Corporate ID | Corporate ID



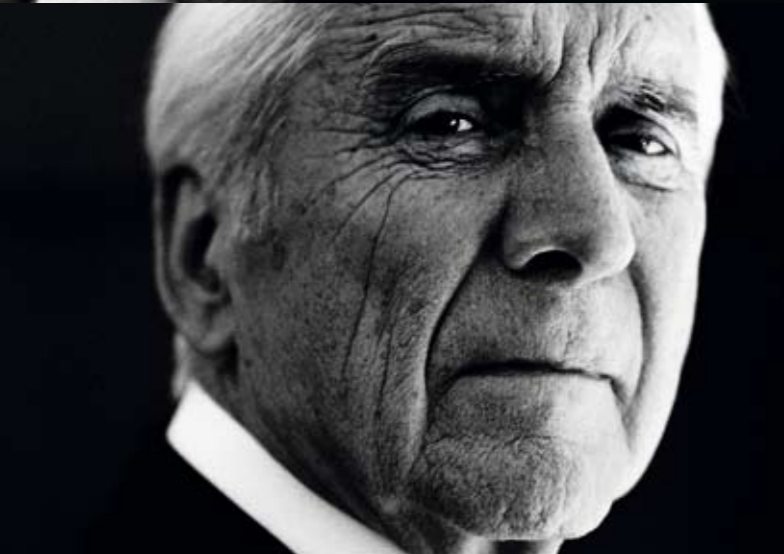


Alcoa Architectural Products	P. 02-03
Identité	P. 05-09
Caractère	P. 10-15
Liberté	P. 16-21
Image	P. 22-27
Personnalité	P. 28-33
Et vous?	P. 34-35

Building Identity.

Cela représente bien plus qu'un simple logo sur le toit. Il s'agit de concevoir l'ensemble du bâtiment dans l'objectif de refléter l'identité de l'entreprise. Or déployer cette identité à qualité et teintes constantes, tout en respectant un budget défini, le cas échéant au niveau mondial – voilà le défi. Ce même défi que nous relevons depuis des années avec succès.

Fidèles à notre devise «*Dedicated to your Success*»







Selon moi, le caractère s'exprime
avant tout dans les détails.

Ces sont les petits détails qui
construisent un tout caractéristique.



Un matériau de caractère, parfait dans les moindres détails

Facteur important, le matériau dessine le visage, et par là même

le caractère d'une entreprise. Lorsqu'il s'agit de conception de bâtiments au sein d'un réseau de points de vente, les investisseurs misent donc avant tout sur des solutions à long terme, économiques et respectueuses de l'environnement. Or l'aluminium prélaqué répond parfaitement à ces exigences, par sa longévité et sa résistance aux intempéries, sans pour autant requérir d'entretien spécifique. En outre, l'aluminium accentue le caractère prestigieux d'un bâtiment et le valorise. S'agissant de ses possibilités d'usinage, l'aluminium possède aussi de nombreuses cordes à son arc.

En conséquence, l'aluminium prélaqué est de plus en plus plébiscité de nos jours, que ce soit sous forme d'aluminium plein ou de panneaux composites. Outre l'aspect prix, l'aluminium convainc par ses multiples avantages, comme un poids infime, une transformation aisée et un entretien facile.



Reynobond®

Reynobond® est un panneau sandwich composé de deux tôles d'aluminium prélaquées et thermo-collées de part et d'autre d'une âme en polyéthylène.

Reynobond® se distingue par un faible coefficient de dilatation, des caractéristiques d'usinage simples et une forte résistance aux impacts. Reynobond® est un panneau léger et extrêmement rigide: à titre de comparaison, Reynobond® est 3,4 fois plus léger que l'acier et 1,6 fois plus léger que l'aluminium pur (à rigidité équivalente)! De tels atouts s'expriment singulièrement dans le cadre de réalisations de surface importante, particulièrement exigeantes en matière de planéité et de rigidité.



Reynolux®

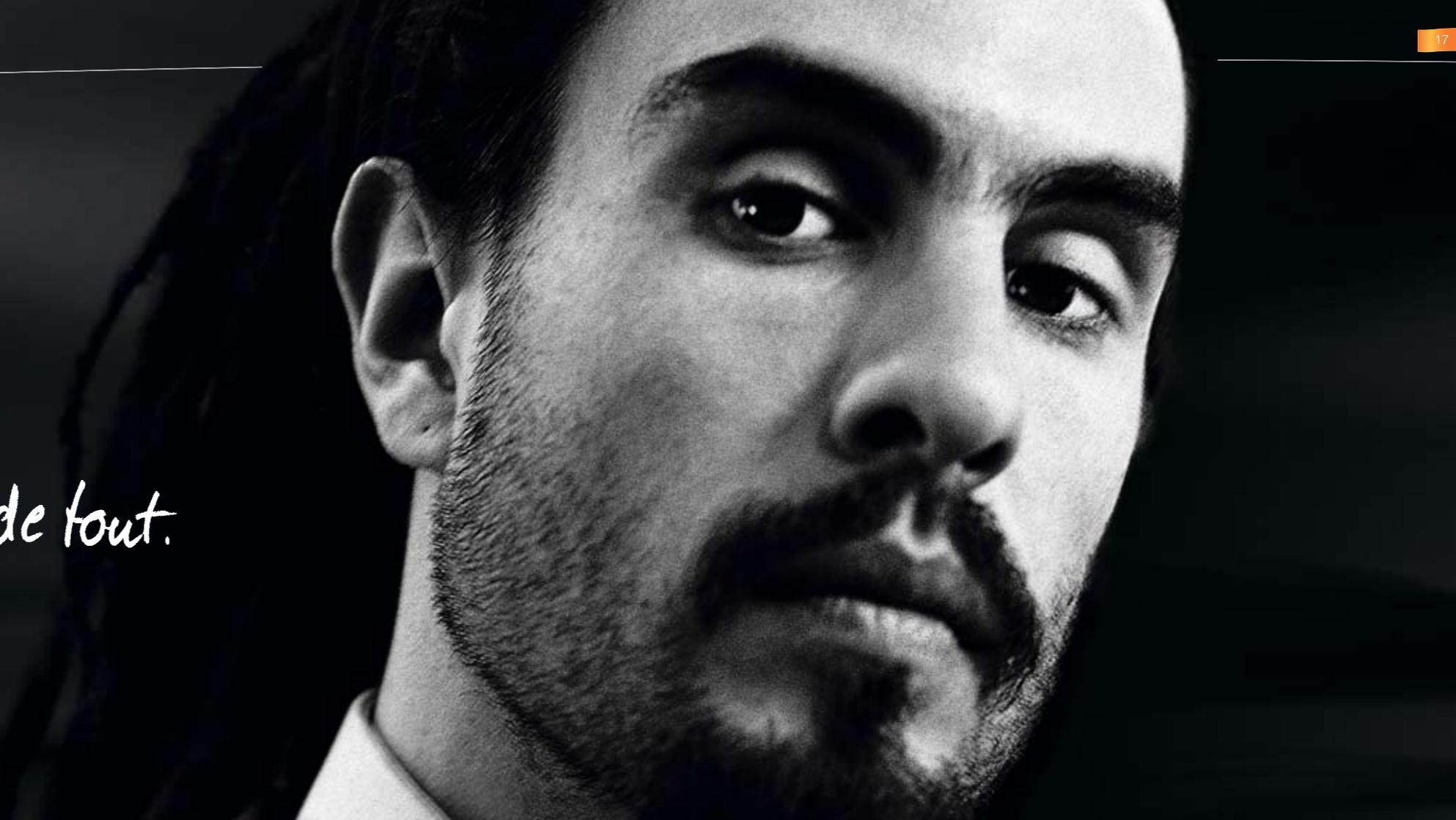
Reynolux® est une tôle d'aluminium laquée en continu (coil coating). Ce procédé permet l'application d'une ou plusieurs couches de peinture.

Sa facilité de mise en œuvre permet la réalisation de formes originales dans des couleurs éclatantes. Les excellentes propriétés physiques et chimiques des revêtements confèrent à Reynolux® une capacité de résistance exceptionnelle aux rayonnements ultraviolets et une bonne protection contre les intempéries. En outre, grâce à l'adhérence optimale des laques, Reynolux® offre de multiples possibilités de façonnage.

Selon des exigences spécifiques de natures conceptuelle et budgétaire, Reynobond® et Reynolux® peuvent parfaitement être conjugués.



Je pourrais vivre dépourvu de tout.
Mais pas sans ma liberté.



La liberté a elle aussi ce visage
que l'on ne saurait confondre.

Bumpus



La couleur caractérise le visage d'une entreprise.

“It is probably the expressive qualities (primarily of color but also of shape) that spontaneously affect the passively receiving mind, whereas the tectonic structure of pattern (characteristic of shape, but found also in color) engages the actively organizing mind.”¹

Le choix des couleurs et de leur application est loin d'être un détail. Aussi est-il capital, particulièrement en Corporate Design, d'arborer des couleurs qui, au-delà des frontières et par-delà les années, jamais ne passent. Quelque soit le lieu où s'affiche la marque, les couleurs se doivent d'être parfaitement identiques.

La couleur accroît la capacité de reconnaissance de la marque de 80%.² Elle catalyse le traitement visuel et interpelle autant les sens que la raison. La couleur communique des informations et attire l'attention. Elle s'adresse à notre besoin fondamental de stimulation des sens.

1) Arnheim, Rudolf, *Art and Visual Perception*, University of California Press, Berkeley, 1974, p. 336

2) Étude de Université Loyola, Maryland, USA



Revêtements haut de gamme

Reynobond® et Reynolux® sont disponibles dans un large éventail de revêtements dont notre solution exclusive DURAGLOSS® 3000, qui s'est déjà particulièrement bien distinguée.



DURAGLOSS® 3000

Il s'agit d'un nouveau revêtement de haute technologie alliant de manière optimale une esthétique exigeante à une forte longévité.

Comme vos besoins passent avant tout, avec DURAGLOSS® 3000, nous vous offrons une solution pour toutes les teintes et tous les niveaux de brillance, accompagnée de nombreux effets et de revêtements spéciaux.

22

*Avant de juger une personne,
je la regarde dans les yeux.*



ING



Le visage d'une entreprise est
sa première carte de visite.

Un visage identique aux quatre coins du globe.

Au-delà des frontières et par delà le temps, la marque doit conserver un visage unique. En d'autres termes, l'image de marque doit être identique partout dans le monde – et se doit de le rester.

Lors de la sélection des couleurs et des matériaux, il est donc capital de veiller à ce que les intempéries n'altèrent pas les couleurs. En effet, des couleurs passées et ternies occasionnent soit une distorsion de l'image de marque soit des coûts élevés du fait du remplacement.

L'aluminium prélaqué répond à toutes ces exigences. Il ne nécessite aucune retouche de peinture, juste un entretien minimum de façon occasionnelle. Un avantage coût immense par rapport à d'autres matériaux, qui se mesure surtout sur le long terme.



Stripe Coating

Grâce au procédé de Stripe Coating développé par Alcoa Architectural Products, il est possible de laquer simultanément deux couleurs et plus. Cela évite un travail complémentaire avec d'autres matériaux, pour un résultat équivalent, tout en réduisant les temps de façonnage et de pose. En outre, ce procédé limite les coûts additionnels générés, par exemple, par l'addition d'un film onéreux. Enfin, l'ensemble bénéficie ainsi d'une extrême résistance aux intempéries.

Selon la composition spécifique du projet en termes de matériaux, de conditions environnementales etc., nous accordons jusqu'à 10 ans de garantie sur nos produits.

◀ Le projet exposé convient de manière idéale au Stripe Coating, même s'il a été réalisé d'une autre façon.



Selon moi, rien n'est plus
beau que d'aider quelqu'un à
exprimer sa personnalité.

La qualité est la meilleure
expression de la personnalité.



TOYOTA

La qualité ne devrait jamais être une question de coûts.

La décision d'une Corporate Identity est toujours liée aux investissements qui en découlent. Une parfaite identité d'entreprise devrait également présenter un rapport coût / utilisation / bénéfice parfait.

Outre les coûts d'achat directs, il convient d'allouer des moyens pour l'usinage, le montage et l'entretien. Ce n'est qu'ainsi que l'on acquiert une idée réaliste des véritables investissements nécessaires ainsi que du „Total Cost of Ownership“ (TCO).

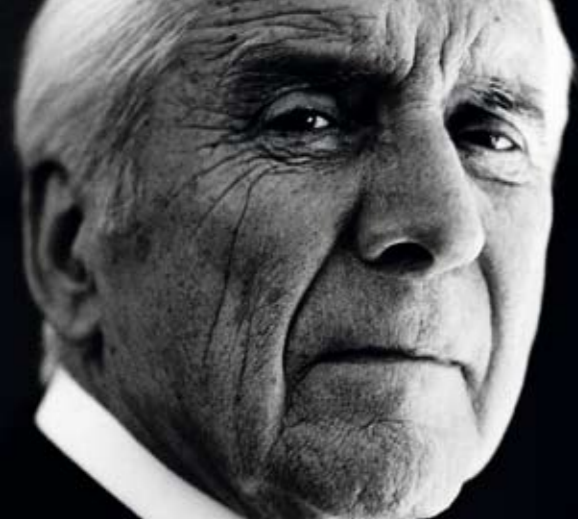
Sur ce point, les panneaux composites en aluminium combinés aux tôles d'aluminium se sont avérés une excellente alternative, supérieure à d'autres matériaux à maints égards.



Mise à profit des synergies par la combinaison Reynobond® et Reynolux®.

La combinaison des panneaux composites et des tôles d'aluminium s'avère être une solution particulièrement esthétique et économique.

Les panneaux composites en aluminium Reynobond® et les tôles d'aluminium Reynolux® se complètent de manière optimale et offrent un haut degré de flexibilité quant au design. Parmi les nombreux avantages, se distingue la parfaite fidélité des teintes, liée au fait que les produits soient issus de la même ligne de laquage. Celle-ci permet notamment de préserver une image de marque identique sur l'ensemble du bâtiment. Enfin, l'association Reynobond® et Reynolux® favorise de nettes économies de coûts aux moments de l'achat et de l'entretien.



Et vous?

Au'en est-il de votre projet ?



Alcoa Architectural Products

1, rue du Ballon

68500 Merxheim, France

Tel. +33 (0) 3 89 74 46 37

Fax +33 (0) 3 89 74 46 90

Reynobond.Service@alcoa.com

Reynolux.Service@alcoa.com

www.alcoaarchitecturalproducts.eu