

# Building Identity.



## ALCOA

Alcoa Architectural Products in Merxheim/Frankreich ist eine Tochter des Aluminium-Weltmarktführers Alcoa. Ungefähr 130.000 Mitarbeiter in 43 Ländern produzieren und vertreiben Produkte von der Verbundplatte bis zur Haushaltsfolie.

Alcoa bietet den Kunden die Sicherheit eines Weltkonzerns – und zugleich die persönliche Betreuung eines regionalen mittelständischen Unternehmens. Und das international!

Derzeit werden Kunden in den meisten europäischen Sprachen von Merxheim aus betreut – denn Kundennähe heißt für Alcoa selbstverständlich auch, dass wir die jeweilige Landessprache sprechen.

**Reynobond®** | **Reynolux®**  
Corporate ID | Corporate ID



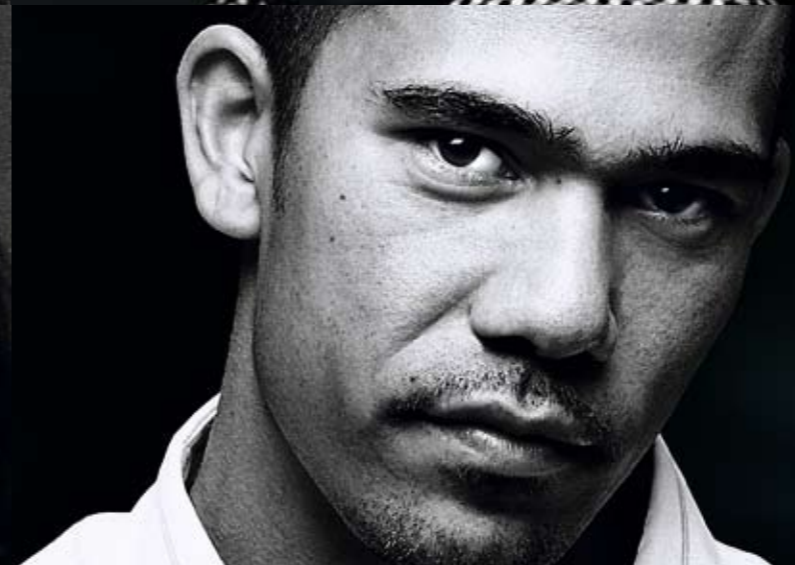
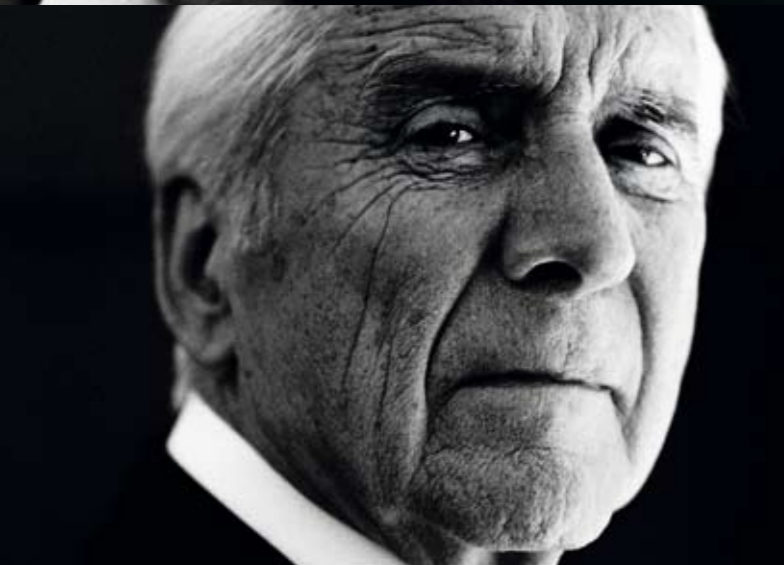


Alcoa Architectural Products .....	S. 02-03
Identität .....	S. 05-09
Charakter .....	S. 10-15
Freiheit .....	S. 16-21
Gesicht .....	S. 22-27
Persönlichkeit .....	S. 28-33
Und Sie? .....	S. 34-35

## Building Identity.

Das ist mehr als nur ein Logo auf dem Dach. Es bedeutet die Gestaltung des kompletten Gebäudes, damit es die Identität des Unternehmens widerspiegelt. Diese Identität in stets derselben Qualität und Farbgebung innerhalb eines definierten Budgets umzusetzen, gegebenenfalls weltweit – darin besteht die Herausforderung. Eine Herausforderung auch für uns, der wir uns seit Jahren erfolgreich stellen.

Getreu unserem Motto „Dedicated to your Success“







Charakter zeigt sich für mich  
vor allem in den Kleinigkeiten.

Es sind die vielen Kleinigkeiten,  
die ein charakteristisches Ganzes  
ergeben.



## Ein Material mit Charakter, perfekt bis ins Detail.

**Das verwendete Material ist ein wichtiger Faktor, der das Gesicht und somit den Charakter eines Unternehmens beeinflusst.** Bei der Gestaltung von Immobilien innerhalb von Unternehmensketten setzen Investoren vor allem auf langfristige, kostengünstige und ökologische Lösungen. Um Haltbarkeit und Witterungsbeständigkeit zu erreichen, benötigt man bei Verwendung von bandbeschichtetem Aluminium keine spezielle Materialbehandlung. Aluminium unterstreicht zudem den Premiumcharakter eines Unternehmens. Hinsichtlich der Verarbeitungsmöglichkeiten verfügt Aluminium über zahlreiche Vorteile.

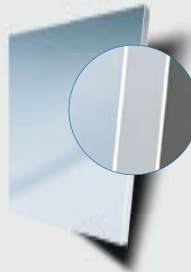
**Vermeehrt wird daher heute auf Aluminium oder Aluminium-Verbundplatten zurückgegriffen.** Neben der Kostenseite überzeugt Aluminium durch weitere Vorteile wie geringes Gewicht, einfache Verarbeitung und leichte Pflege.



### Reynobond®

Reynobond® ist ein Sandwichelement, bestehend aus zwei einbrennlackierten Aluminiumblechen, die beidseitig im Schmelzfixierverfahren auf einen Polyethylenkern aufgebracht werden.

Es zeichnet sich aus durch eine geringe Dehnungszahl und einfache Verarbeitungsmerkmale; dazu bietet es eine hohe Stoßfestigkeit. Ein Reynobond® Panel ist ein extrem biegesteifes Leichtbaupaneel; im Vergleich wiegt es 3,4 mal weniger als Stahl und 1,6 mal weniger als reines Aluminium bei gleicher Steifigkeit! Besonders gut kommen die Vorzüge bei großflächigen Realisierungen zur Geltung, die besondere Anforderungen in Bezug auf Planheit und Steifigkeit stellen.



### Reynolux®

Reynolux® ist ein durch Bandbeschichtung (coil coating) hergestelltes, einbrennlackiertes Aluminiumblech. Das Verfahren ermöglicht das Auftragen einer oder mehrerer Lackschichten.

Die Leichtigkeit der Verarbeitung dieses Materials ermöglicht die Realisierung origineller Formen in leuchtenden Farben. Die hervorragenden physikalischen und chemischen Eigenschaften der Lacke verleihen auch Reynolux® eine außergewöhnliche Widerstandsfähigkeit gegen UV-Strahlung und einen guten Wetterschutz. Die optimale Haftung der Lacke ermöglicht es, das einbrennlackierte Material auf vielfältige Weise zu formen.

Je nach den spezifischen Anforderungen an Gestaltung und Budget sind Reynobond® und Reynolux® problemlos kombinierbar.



Ich könnte ohne alles leben.  
Nur nicht ohne meine Freiheit.

Auch die Freiheit hat ihr  
unverwechselbares Gesicht.

*Bumpus*



## Farbe bestimmt das Gesicht eines Unternehmens.

“It is probably the expressive qualities (primarily of color but also of shape) that spontaneously affect the passively receiving mind, whereas the tectonic structure of pattern (characteristic of shape, but found also in color) engages the actively organizing mind.”<sup>1</sup>

**Die Wahl der Farbe** und ihrer Umsetzung ist also alles andere als trivial. Deshalb ist, speziell beim Corporate Design, eine gleich bleibende Farbtreue über Raum und Zeit besonders wichtig. Wo immer eine Marke sich zeigt, müssen die Farben exakt stimmen.

**Farbe erhöht die Wiedererkennbarkeit einer Marke** um 80 Prozent.<sup>2</sup> Sie unterstützt die visuelle Verarbeitung und spricht neben dem Verstand auch das Gefühl an. Farbe vermittelt Informationen und zieht die Aufmerksamkeit auf sich. Sie spricht unser grundlegendes Bedürfnis nach Sinnesreizung an.

1) Arnheim, Rudolf, *Art and Visual Perception*, University of California Press, Berkeley, 1974, p. 336

2) Studie der Loyola Universität, Maryland, USA



### Hochwertige Beschichtungen

Grundsätzlich ist es möglich, Reynobond® und Reynolux® in einer Vielzahl möglicher Beschichtungen zu erhalten. Besonders bewährt hat sich jedoch unsere Speziallösung DURAGLOSS® 3000.



### DURAGLOSS® 3000

Es handelt sich dabei um eine neuartige Hightech-Lackierung, die anspruchsvolle Ästhetik und besondere Langlebigkeit optimal miteinander verbindet.

Wie immer Ihre Anforderungen an die Beschichtung auch lauten mögen: Mit DURAGLOSS® 3000 haben wir eine Lösung in allen Farben und Glanzgraden sowie mit vielen Effekten und Spezialbeschichtungen für Sie.

Bevor ich einem Menschen  
in die Papiere schaue,  
schaue ich ihm ins Gesicht.



ING



Das Gesicht eines Unternehmens  
ist seine erste Visitenkarte.

## Ein einheitliches Gesicht, überall in der Welt.

### Eine Marke will über Zeit und über Raum einheitlich auftreten.

Das bedeutet: Die Markensignalisation muss überall in der Welt gleich sein – und gleich bleiben.

**Bei der Auswahl von Farben und Material ist es deshalb besonders wichtig darauf zu achten, dass es keine Degradation der Farben durch Witterungsverhältnisse gibt.** Verblässen und Farbverfälschungen führen entweder zu erhöhten Kosten durch Ersatz oder zu einer Verfälschung des Markenbildes.

### Einbrennlackiertes Aluminium erfüllt all diese Anforderungen.

Es muss nicht nachgestrichen werden und benötigt nur eine minimale Pflege – gelegentliches Reinigen genügt. Ein immenser Kostenvorteil gegenüber anderen Materialien, der sich vor allem langfristig bemerkbar macht.



### Stripe Coating

Bei dem von Alcoa Architectural Products eingesetzten Prozess der Bandbeschichtung können zwei oder mehr Farben direkt einbrennlackiert werden. So werden Arbeitszeit und Materialkosten minimiert, weil keine teuren Folien eingesetzt werden oder die Materialien nachbearbeitet werden müssen. Zudem sind einbrennlackierte Farben weitaus witterungsbeständiger.

Je nach spezifischer Beschaffenheit des Projekts hinsichtlich Material, Umweltbedingungen etc., gewähren wir bis zu 10 Jahren Garantie auf unsere Produkte.

◀ Auch das gezeigte Projekt eignet sich ideal für Stripe Coating, auch wenn es in anderer Weise realisiert wurde.



Es gibt für mich nichts schöneres  
als Menschen beim Ausdruck  
Ihrer Persönlichkeit zu unterstützen

Qualität ist der beste Ausdruck  
von Persönlichkeit.



**TOYOTA**

## Qualität muss keine Frage der Kosten sein.

**Die Entscheidung über ein Corporate Identity ist immer auch eine Entscheidung über die damit verbundenen Investitionen.** Eine perfekte Unternehmensidentität sollte ein ebenso perfektes Kosten-Nutzen-Verhältnis aufweisen.

Dabei sollten neben den direkten Anschaffungskosten auch die Aufwendungen für die Verarbeitung, die Montage und die anschließende Pflege einfließen. Nur so lässt sich ein realistisches Bild der tatsächlich notwendigen Investitionen sowie der „Total Cost of Ownership“ (TCO) gewinnen.

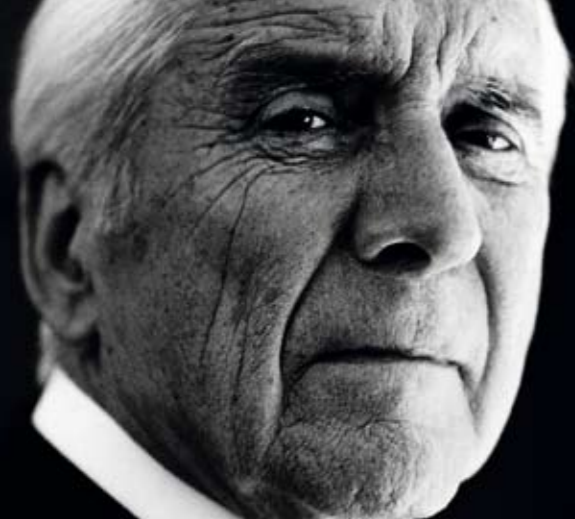
Auch in dieser Hinsicht haben sich Aluminium-Verbundplatten in Kombination mit Aluminiumblechen als eine ausgezeichnete Alternative erwiesen, die anderen Materialien in vieler Hinsicht überlegen ist.



Nutzung von Synergien durch die Kombination von Reynobond® und Reynolux®.

Als besonders ästhetische und wirtschaftliche Lösung hat sich die Kombination aus Aluminium-Verbundplatten und Aluminiumblechen erwiesen.

Reynobond® Verbundplatten und Reynolux® Aluminiumbleche ergänzen sich optimal und bieten ein Höchstmaß an Flexibilität für Ihr Design. Ein Vorteil ist die perfekte Identität der Farben, da die Aluminiumbleche aus derselben Beschichtungsanlage kommen. Darüber hinaus erreicht man deutliche Kosteneinsparungen, sowohl bei der Anschaffung als auch bei der Pflege. Die Folge ist ein einheitliches, konsistentes Image von allen Gebäudeseiten.



*Und Sie? Was ist mit Ihrem Projekt?*



**Dank unserer Partner:** Mühle | Nailoux | Frankreich | Axel Letellier | bo | USA | Harley Davidson | USA | IKEA | Permilla Woelfer | Inter IKEA Systems AB | ING | Belgien | Patrick De Rybel | Laguer | Alhida Ambrases | McDonald's | Philippe Avanzi | Photograph: André Lapalus | Texaco | USA | Toyota | Großbritannien | Space Projects

Alle Angaben waren zum Zeitpunkt der Drucklegung aktuell. Zwischenzeitliche Änderungen und Ergänzungen sind vorbehalten. Keine Gewährleistung auf drucktechnische Fehler.

## **Alcoa Architectural Products**

1, rue du Ballon

68500 Merxheim, Frankreich

Tel. +33 (0) 3 89 74 46 37

Fax +33 (0) 3 89 74 46 90

[Reynobond.Service@alcoa.com](mailto:Reynobond.Service@alcoa.com)

[Reynolux.Service@alcoa.com](mailto:Reynolux.Service@alcoa.com)

[www.alcoaarchitecturalproducts.eu](http://www.alcoaarchitecturalproducts.eu)